

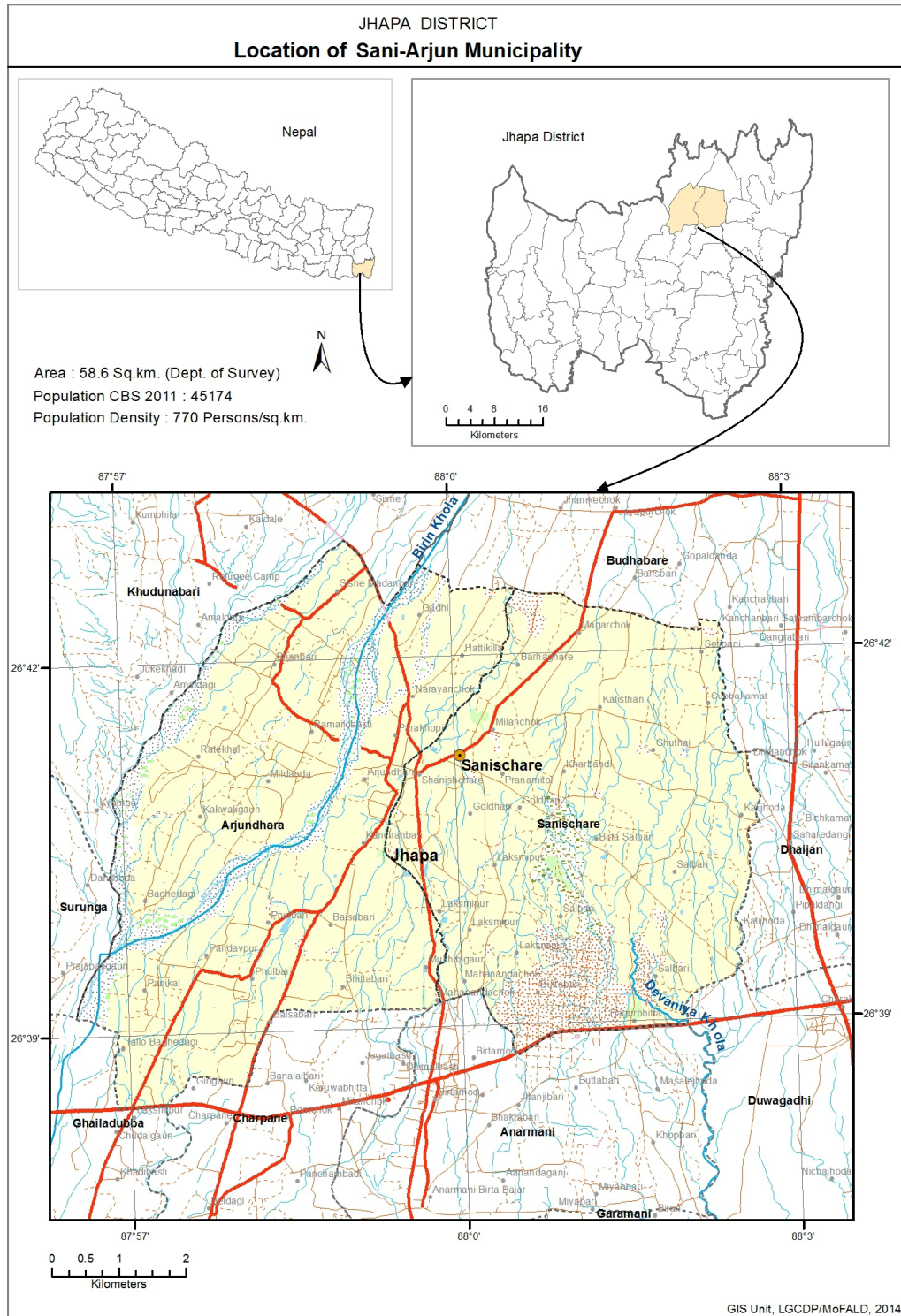
# शनिअर्जुन नगरपालिका कार्यालय

शनिश्चरे, भापा



शनिअर्जुन नगरपालिकाको नगर प्रोफाइल

# शनिअर्जुन नगरपालिकाको नगर प्रोफाइलका लागि मोवाइलमा आधारित विस्तृत तथ्याङ्क



## विषय सूची

क्र.स.	विषय	पेज
१.	परिचय	३
२.	समस्याको विश्लेषण:	३
३.	परियोजनाको औचित्य:	४
४.	परियोजनाको उद्देश्य:	५
५.	नगरपालिकाको ऐतिहासिक पृष्ठभूमि :	५
६.	नामाकरण:	६
७.	अवस्थिति:(सीमाना):	७
८.	क्षेत्रफल:	७
९.	वडा अनुसार घरधुरी तथा जनसंख्याको विवरण	८
१०.	उमेर तथा लिङ्गका आधारमा जनसंख्याको विवरण	८
११.	आर्थिक रूपले सक्रिय जनसंख्याको अवस्था :	९
१२.	मुख्य पेशाका आधारमा घरधुरीको विवरण	९
१३.	मातृभाषाको आधारमा घरधुरीको विवरण	९
१४.	धर्मको आधारमा घरधुरीको विवरण	१०
१५.	जातियताको आधारमा जनसंख्याको विवरण	११
१६.	लिंग र उमेरका आधारमा घरमुलीको विवरण	१२
१७.	१० वर्ष र सो भन्दा माथिका महिला पुरुषहरुको पहिलो पटक विवाह गरेको उमेरको आधारमा जनसंख्या	१२
१८.	अपांगताको आधारमा जनसंख्या (Population by disability)	१३
१९.	अपाङ्गता परिचयपत्र लिएका व्यक्तिहरुको विवरण	१३
२०.	बनोटका प्रकारको आधारमा घरधुरी संख्या	१४
२१.	छानाको प्रकारको आधारमा घरधुरी संख्या	१४
२२.	स्वामित्वका आधारमा घरको संख्या प्रतिशतमा	१५
२३.	भाडामा प्रयोग भएका घरहरु मध्ये प्रयोजनको आधारमा घरपरिवारको वसोवासको अवस्था	१५
२४.	खानेपानीको श्रोतको आधारमा घरपरिवार सम्बन्धि विवरण	१५
२५.	इन्धनको प्रयोगको आधारमा घरपरिवार विवरण	१६
२६.	बत्ती प्रयोगको आधारमा घरपरिवार विवरण	१६
२७.	घरायसी विद्युतीय उपकरण तथा उपलब्ध सेवा सुविधाको आधारमा घरपरिवार विवरण	१६
२८.	सवारीसाधनका आधारमा घरपरिवार विवरण	१७
२९.	शौचालय निर्माणका आधारमा घरपरिवार विवरण	१७
३०.	शौचालयको भित्ताको बनावटका आधारमा शौचालयको अवस्था	१८
३१.	वसाई सराई सम्बन्धि विवरण (विगत ३ वर्षमा)	१८
३२.	नगरपालिका भित्रबाट बैदेशिक रोजगारीमा जाने महिला पुरुष तथा देश	१८
३३.	सामाजिक सुरक्षा भत्ता पाउने व्यक्तिहरुको विवरण	१९
३४.	खाद्यान्न आत्मनिर्भरताको अवस्था :	२०
३५.	भू-स्वामित्वको आधारमा घरपरिवार सम्बन्धि विवरण	२०
३६.	भू स्वामित्व सम्बन्धि विवरण	२०
३७.	परिवारको स्वामित्वमा रहेको जग्गा जमिन सम्बन्धि विवरण	२१

३८.	स्थानीय चाडपर्व तथा जात्रा र मेलाहरुको विवरण :	२१
३९.	नगरपालिका क्षेत्रका पर्यटकिय स्थलहरुको विवरण (धार्मिक/ऐतिहासिक/पुरातात्विक) :	२३
४०.	अर्जुनधारा धाम:	२३
४१.	नामाकरण:	२४
४२.	भौगोलिक अवस्थिती	२४
४३.	धार्मिक तथा पर्यटकीय महत्व:	२५
४४.	सुखानी सहिद स्मृति पार्क सालवाडी	२५
४५.	वर्तमान भू-उपयोग सम्बन्धि विवरण	२६
४८.	सिंचित क्षेत्रफलको विवरण	२६
४९.	नगर क्षेत्रमा भएका वन क्षेत्र सम्बन्धि विवरण	२६
५०.	नेपालकै पहिलो रबर खेतीको शुरुवात:	२८
५३.	वडाका मुख्य वस्तीहरु:	२८
५४.	गत आर्थिक वर्ष २०७१/०७२ को पञ्जिकरणको विवरण :	२९
५६.	सामाजिक सुरक्षा भत्ता पाउने व्यक्तिहरुको विवरण	३०
५७.	औद्योगिक तथा व्यापार,व्यवसाय सम्बन्धी विवरण	३०
५८.	नगरपालिका क्षेत्रभित्रका अन्य पसल व्यावसायको अवस्था	३२
५९.	नगरपालिका क्षेत्रभित्रका सहरकारी संस्थाहरुको अवस्था	३२
६०.	शैक्षिक संस्थाहरुको विवरण	३७
६१.	नर्सरीमा भर्ना भएका विद्यार्थीको संख्या	३९
६२.	प्राथमिक तहमा भर्ना भएका विद्यार्थीको संख्या	४०
६३.	निम्न माध्यमिक तहमा भर्ना भएका विद्यार्थीको अवस्था	४१
६४.	माध्यमिक तहमा भर्ना भएका विद्यार्थीको संख्या	४२
६५.	नगरपालिका क्षेत्रमा सञ्चालित उच्चमावि तथा कलेजहरु	४३
६६.	३ देखि ५ वर्षका बालबालिकाको शैक्षिक अवस्था	४४
६७.	६ देखि ९ वर्षका बालबालिकाको शैक्षिक अवस्था	४४
६८.	१० देखि १५ वर्षका बालबालिकाको शैक्षिक अवस्था	४४
६९.	१६ वर्ष भन्दा माथिका नागरिकको साक्षरता तथा शैक्षिक अवस्था	४४
७०.	नगरपालिकामा रहेका बालविकास केन्द्रको विवरण	४५
७१.	नगर क्षेत्रका विद्यालहरुमा शौचालयको विवरण	४५
७२.	नर्सरी तहमा शिक्षकको विवरण	४७
७३.	प्राथमिक तहमा शिक्षकको विवरण	४८
७४.	निम्न माध्यमिक तहमा शिक्षकको विवरण	५०
७५.	माध्यमिक तहमा शिक्षकको विवरण	५१
७६.	नगरपालिका भित्र भएका खानेपानी उपभोक्ता समितिहरु	५२
७७.	नियुक्तीका आधारमा शिक्षकको विवरण (नीजी तथा सरकारी दुवैमा सम्बन्धित विद्यालयले उपलब्ध गराएको तथ्याङ्क अनुसार)	५३
७८.	नगरपालिकामा विद्यमान स्वास्थ्य सेवा संस्थाहरुमा शौचालयको अवस्था	५३
७९.	नगरपालिकामा विद्यमान स्वास्थ्य सेवाहरुमा कर्मचारी तथा उपलब्ध स्वास्थ्य सेवा	५३
८०.	खोप सेवाको विवरण	५४
८१.	नगरपालिका भित्र जटिल तथा दीर्घ रोगको अवस्था	५५

८२.	नगरपालिका भित्र जटिल तथा दीर्घ रोग तथा दुघटनाबाट विगत १ वर्ष भित्र मृत्यु हुनेको संख्या	५५
८३.	वातावरण तथा सरसफाई	५६
८४.	नगर क्षेत्रमा दैनिक उत्पादन हुने फोहर मैला प्रतिशत	५६
८५.	नगर क्षेत्रमा दैनिक उत्पादन हुने फोहर मैला केजीमा	५७
८६.	फोहरमैला व्यवस्थापनमा	५७
८७.	नगर सेवा प्रवाह विवरण	५८
८८.	सडक सञ्जालको विद्यमान अवस्था	५८
८९.	नगर क्षेत्र भित्र रुट परमिट लिएर संचालन भएका सवारी साधनहरूको विवरण	५९
९०.	नगर क्षेत्र चल्ने सवारी साधनहरूको विवरण	५९
९१.	नगरपालिकामा विद्यमान सतह ढलको अवस्था	५९
९२.	सार्वजनिक शौचालय सम्बन्धि विवरण	५९
९३.	प्रकोपबाट भएको क्षति सम्बन्धि विवरण (गत वर्षको)	५९
९४.	विपद व्यवस्थापन पुर्व तयारी सम्बन्धि विवरण:	६०
९५.	नगरपालिकाको शहरी विद्युतीकरण	६०
९६.	नगरपालिकामा दुर संचार सम्बन्धी विवरण	६०
९७.	पुलपुलेसा सम्बन्धि विवरण	६१
९८.	नगरभित्र रहेका व्यापारिक केन्द्रहरूको विवरण	६१
९९.	सामुदायिक भवनहरूको विवरण :	६१
१००.	नगरपालिकाहरूमा भएका सरकारी कार्यालयहरूको विवरण	६२
१०१.	सरकारी कार्यालयहरूको नाम र सम्पर्क व्यक्ति	६२
१०२.	राष्ट्रिय तथा अन्तराष्ट्रिय गैरसरकारी संघसंस्था सम्बन्धि विवरण र शौचालयको अवस्था	६३
१०३.	नगर क्षेत्रभित्र गठन भएका टोल विकास संस्थाहरूको विवरण विवरण	६४
१०४.	नगर क्षेत्रभित्र भएका सार्वजनिक सञ्चार, पत्रपत्रिका, रेडियो साइवर क्याफे	६४
१०५.	नगर क्षेत्रभित्र धार्मिक संस्था तथा मठान्दिर, गुम्बा, चर्च	६४
१०६.	प्राविधिक तालिम प्राप्त गरेको जनसंख्या विवरण	६६
१०७.	जनचेतनामूलक तालिम प्राप्त गरेको जनसंख्या विवरण	६७
१०८.	औसत पारिवारिक आम्दानी विवरण	६७
१०९.	नगरपालिकाको वार्षिक कृषि उत्पादन सम्बन्धि विवरण २०७१/७२	६८
११०.	नगरपालिकाको वार्षिक तरकारी उत्पादन सम्बन्धि विवरण २०७१/७२	६९
१११.	नगरपालिकाको वार्षिक नगदेवाली उत्पादन सम्बन्धि विवरण २०७१/७२	६९
११२.	नगरपालिकाको पशु धन तथा सोबाट हुने उत्पादनको अवस्था सम्बन्धि विवरण	६९
११३.	नगरपालिका क्षेत्रमा सिचाईको लागि प्रयोग भएका स्रोतहरू (सिचाई सुविधा नभएको घरधुरी २६१४)	७०
११४.	नगरपालिकाको संगठनात्मक ढाँचा	७०
११५.	नगरपालिकाको कार्यालयमा हाल कार्यरत कर्मचारीहरूको विवरण	७१
११६.	नगरपालिका स्थित स्थानीय राजनैतिक दलहरू	७१
११८.	नगरपालिकाको स्थापनाकाल देखि हाल सम्मका प्रमुखहरूको विवरण	७२

## नगर प्रोफाइलका लागि शनिअर्जुन नगरपालिकाको मोवाइलमा आधारित विस्तृत तथ्याङ्क संकलन

### १. परिचय

समसामयिक तथा दिगो विकासका लागि प्रभाकारी योजना र योजनाका लागि गुणस्तरीय तथ्याङ्क अपरिहार्य छ । कुनै पनि विकास योजनाको सफलता, जानकारी कुन स्तरमा भएको छ भन्ने कुराको वास्तविक मूल्याङ्कन सही तथ्याङ्कबाट मात्र मापन गर्न सकिन्छ । गुणस्तरीय तथ्याङ्कले आर्थिक, भौतिक तथा सामाजिक विकासका लागि सही र बैज्ञानिक निर्णय लिन एवं जनमैत्री नीति नियमहरू निर्माण गर्न साथै विद्यमान नीति नियमहरूको समयानुकूल परिमार्जन गर्न, रं समुदायका सबै नागरिकहरूबीच विगत, वर्तमान र भविष्यको अवस्था बारे प्रमाण प्रदान गर्न सक्छ । गुणस्तरीय तथ्याङ्क को अभावमा हुने विकास योजना फितलो बन्न सक्छ भन्ने कुरा कसै पनि दुइमत छैन । आजको प्रतिस्पर्धात्मक समयमा विकासलाई बढ्दो विश्वव्यापीकरणसँग तुलना गरेर समेत हेर्नु पर्ने वातावरण बन्दै गइरहेको छ । यसका लागि भरपर्दो तथ्याङ्कको आवश्यकता रहेको छ । नगरपालिकाको आवाधिक योजना निर्माण गर्न र योजना अनुसारका कार्यक्रम, परियोजना तथा विकासका क्रियाकलाप सञ्चालन गर्नका लागि सबै पक्षको तथ्याङ्कको जरुरत पर्दछ । यसमा पनि प्राथमिक स्रोतबाट संकलन गरिएका तथ्याङ्कहरू अन्य द्वितीय स्रोतबाट संकलन गरिएका भन्दा बढी महत्वपूर्ण र गुणस्तरीय हुन्छ ।

परम्परागत तथ्याङ्क संकलनका माध्यम तथा तरिकाहरूबाट प्रभावकारी र गुणस्तरीय तथ्याङ्क संकलनमा कठिनाइ उत्पन्न हुने गर्दछ भने आर्थिक स्रोत साधनको समेत मितव्यायिता नहुने हुँदा आधुनिक प्रविधिहरूको प्रयोगलाई अबलम्बन गर्नु पर्ने आवश्यकता संगै यस शनिअर्जुन नगरपालिकाको सम्पूर्ण घरधुरीको विवरणलाई मोवाइल प्रविधिको प्रयोग गरी गर्ने प्रयास गरिएको छ । जसबाट समय, आर्थिकस्रोतमा मितव्यायिताका साथै तथ्याङ्कको गुणस्तरीयतामा समेत सुधार आएको पाइएको छ । कतिपय सरकारी तवरबाट गरिएका तथ्याङ्कहरू नै वास्तविक तथ्याङ्कसँग मेल नहुँदा विकासका कामकारवाहीहरूको मूल्याङ्कनमा समेत प्रत्यक्ष असर पर्ने गरेको छ ।

### २. समस्याको विश्लेषण:

नगरपालिकाको पार्श्वचित्र निर्माण, आवाधिक योजना निर्माण तथा वार्षिक कार्यक्रम र बजेटहरूको वितरणमा वैज्ञानिक विश्लेषण हुन नसकेको वर्तमान अवस्थामा विकासलाई समानुपाति ढंगबाट अधि बढाउन सकिएको छैन । वास्तविक तथ्याङ्क नहुँदा खुल्ला दिशामुक्त, पूर्ण खोप, धुवारहित नगरपालिका, पूर्ण साक्षर नगरपालिका जस्ता राष्ट्रिय अभियान सफल बनाउने काममा समेत कठिनाइ उत्पन्न हुने हुँदा वर्तमान अवस्थामा सत्य र वस्तुगत तथ्याङ्कबारे देखिएका समस्याहरूलाई निम्न बमोजिम उल्लेख गरिएको छ ।

- कागजबाट संकलन गरिएको तथ्याङ्कमा मानवीय त्रुटी रहनु र नगरपालिकाको वास्तविक अवस्था थाहा हुन नसक्नु ।
- विभिन्न समयमा चाहिने खण्डीकृत तथ्याङ्कको प्रतिवेदन निर्माण गर्नका लागि समय र आर्थिक भार परिरहने ।
- घरधनीले विवरण बताएको भरमा संकलकहरुबाट संकलन गर्दा सही तथ्याङ्क विवरण उपलब्ध हुन नसक्नु ।
- विभिन्न कार्यक्रम र परियोजना सञ्चालन पछि भएको परिवर्तनका सम्बन्धमा अनुगमन तथा रुजु गर्नका लागि नगरपालिकामा समेत यथेष्ट प्रमाणका आधारहरु हुन नसक्नु ।
- नगरपालिकाबाट प्रदान गरिने सेवा सुविधाको वैज्ञानिक वितरण र नीति निर्माण गर्ने आधार तयार गर्नका लागि सही डाटाको व्यवस्थापन हुन नसक्नु ।
- गरीबी, विपन्न र पछाडीएका जातजातीहरुको यथेष्ट प्रमाणहरु नगरपालिकाको कार्यालयमा व्यवस्था हुन नसक्नु ।
- कागजबाट संकलन गरिएको तथ्याकंलाई पुन कम्प्यूटमा राखी विश्लेषण गर्नु पर्ने हुँदा दोहोरो काम र त्रुटी बढी हुन सक्ने अवस्था सृजना हुन्छ ।
- पटक पटक तथ्याङ्क संकलन गरिए पनि वस्तुगत र यर्थात परक तथ्याङ्क नहुँदा लागत मूल्यमा बृद्धि भई आर्थिक मितव्यायिता नहुने ।
- सेवाग्राहीबाट आवश्यक कागजात हराएको खण्डमा नगरपालिकाबाट उपलब्ध हुने सेवा सुविधामा कठिनाइ हुने रुजु गर्नका लागि प्रतिलिपी काजातको व्यवस्थागर्नका लागि थप आर्थिक भार बेहोर्नु पर्ने

माथि उल्लेखित तथ्याङ्क तथा सूचना व्यवस्थापनबाट हुने प्रत्यक्ष तथा अप्रत्यक्ष कठिनाइहरुलाई व्यवस्थित गर्न सकेको नगरपालिकाको समग्र विकासमा दीर्घकालिन प्रभाव पार्नका लागि सहयोग पुग्ने छ ।

### ३. परियोजनाको औचित्य:

माथि उल्लेखित समस्याहरुको सरल र सहज समाधानका लागि मोबाइलमा आधारित र मानवीय त्रुटीहरुलाई न्यूनिकरण गर्दै नगरपालिकाको विस्तृत तथ्याङ्क संकलन तथा व्यवस्थापन गर्न पारिवारिक तथ्याकं र भौगोलिक अवस्थिती सहितको डिजिटल तथ्याङ्क अद्यावधिक गर्ने सम्बन्धमा यो परियोजना सञ्चालन गरिएको हो । यसका लागि कम्प्यूटमा सर्भर निर्माण गरी नगरपालिका रहेका सबै घरधुरीको फोटो सहितको वस्तुगत तथ्याकंलाई व्यवस्थापन गरिएको छ । यसबाट कुनै पनि व्यक्तिको विवरण सजिलै खोजी उसको अवस्थाका बारेमा र नगरपालिकाको स्रोत सम्बन्धमा भौगोलिक अवस्था सहितको वस्तुगत सूचना राख्न सकिने छ । यो परियोजनाको औचित्यलाई निम्न बमोजिम उल्लेख गरिएको छ ।

- तथ्याकं संकलनमा विश्वसनीयता बृद्धि भई नगरपालिका तथा जिविस, तथा सम्बन्धीत विषयगत कार्यालयबाट हुने अनुगमन तथा निरीक्षणमा समेत प्रभावकारीता हुने ।

- घरधनीले बताएको विवरण अनुसार तत्काल रुजु गर्न सकिने ।
- नगरपालिकाबाट प्रदान गरिने सेवा सुविधाका लागि व्यक्तिगत र पारिवारिक विवरण आधारमा नाम खोजी सेवा प्रदान गर्न सकिने ।
- विभिन्न राष्ट्रिय अभियान जस्तै खुला दिसामुक्त क्षेत्र घोषण अभियान, धुवारहित नगरपालिका, पूर्ण खोप र पूर्ण साक्षरता जस्ता अभियानमा वस्तुगत तथ्यांकको आधारमा निर्णय गर्न यथेष्ट प्रमाणहरू संकलन गर्न सकिने ।
- एकै पटकमा तथ्याङ्क संकलन पूर्ण हुने हुँदा वस्तुगत र यर्थात परक तथ्याङ्क उपलब्ध भइ आर्थिक मितव्यायिता हुने ।

#### ४. परियोजनाको उद्देश्य:

- प्रस्तुत मोवाइलमा आधारित तथ्याङ्क संकलन र व्यवस्थापनका निम्नअनुसार उद्देश्यहरू रहेका छन् ।
- क) मोवाइलको उपयोग गरी घर धनीको फोटो सहितको विस्तृत तथ्याङ्कलाई वस्तुगत र विस्तृतरूपमा संकलन गर्नु ।
  - ख) संकलित सूचनालाई कम्प्युटर प्रणालीमा व्यवस्थित गरी तथ्याङ्कलाई सहज र सरल बनाउनु ।
  - ग) प्रविधिको उपयोग गरी नगरपालिकाको आवाधिक योजना, वार्षिक कार्यक्रम लगायतका क्रियाकलापहरूको निर्णायक भूमिकामा सहयोग पुऱ्याउनु ।

#### ५. नगरपालिकाको ऐतिहासिक पृष्ठभूमि :

नेपालको पूर्वमा रहेको भ्नापा जिल्लालाई चिनाउने ऐतेहासिक स्थल मध्ये भ्नापाको शनिश्चरे बजार पनि हो । यो बजारको स्थापना १०० भन्दा पुरानो रहेको यसबारे जानकार व्यक्तिहरू बताउनु हुन्छ । त्यसबेला याता यातको कुनै साधन नभएको बखत समेत यो बजार हालको मेची अञ्चलको व्यापारिक केन्द्रको रूपमा स्थापित थियो । यहाँबाट ३ दिनको बाटो भएर इलाम पाँचथर ताप्लेजुङ्ग साथै कोशीको तेह्रथुमसम्मका मानिसहरू यस बजारमा नुन,मट्टीतेल, संखर नरिवल, सुपारी जस्ता तराई तथा भारतीय सामग्रीहरूको लिएर व्यापार व्यवसाय गर्ने गरेका थिए । मेची अञ्चललाई जोडने हालको मेची राजमार्ग नहुँदा विर्तामोडबाट शनिश्चरे खुदुनावारी, दानावारी हुँदै इलाम पुग्ने सबै भन्दा छोटो बाटो भएको हुनाले समेत यो बजार दैनिक उपभोग्य सामानको लागि चल्तीको बजारको रूपमा हेरिन्थ्यो । बजार क्षेत्रमा हालसम्म पनि पुराना व्यापारीहरू विद्यमान रहेको र पुस्तौ पुस्तासम्म व्यापार व्यवसाय सञ्चालन गर्दै रहेका छन् । शनिवारको दिन अभै पनि हाट बजार लाग्ने गरेको र भ्नापाकै पहिलो खसी बाखा बजार पनि यही बजार अर्न्तगत रहेको छ । शनिवार लाग्ने बजारको नामबाट नै नगरपालिका हुनु भन्दा अघि शनिश्चरे गा.वि.सको नामले परिचित थियो भने त्यसै गरी महाभारत कालमा पाण्डवहरू लुकेर यिनै स्थानमा गुप्तवास बसेका र दुयोधन लगायत कौरवहरूले उक्तपत्ता लगाई पाण्डवहरूको गुप्तवास भंग गर्न विराट राजाका नौ लाख गाईहरू हरण गरी लगेको तथा कौरवहरूले गाई हरण गरेको स्थान गौ हरण तथा यसको अपभ्रंश भई गोरुवा हुँदै गरुवा भएको बताइन्छ, जुन स्थान हाल इलाम जिल्लाको दानावारी गाविसमा पर्दछ। हरण गरेर लगेका गाईहरू कौरव पक्षले गौहटी (हाल आसाम राज्यको गुहाटी) पुर्याएका थिए र पाण्डव पक्षका वीर योद्धा बृहन्नला (नपुसक)को रूपमा लुकेर बसेका अर्जुनले लुटिएका गाईहरू कौरवहरू सँग युद्ध गरी फिर्ता ल्याउँदा अत्यन्तै तिर्खाएकाले जलदेवता भगवान शिवको



आरधना गरी जमीनमा प्रर्जन्य अस्त्र (पानी निकाल्ने यन्त्र, वाणको माध्यम)ले पानी निकाली गौमातालाई खुवाएको स्थानका रूपमा यस स्थानलाई लिइन्छ। यहाँ निरन्तर धाराको रूपमा पानी बगिरहेको हुनाले यसलाई अर्जुनधारा धाम भनिएको र २०७० सालमा नेपाल सरकारले नगरपालिका घोषणा पछि यस नगरपालिकाको नाम शनिअर्जुन नगरपालिका रहने गएको छ।

#### ६. नामाकरण:

नेपाल सरकारले नयाँ नगरपालिकाहरू थप्ने क्रममा दुईवटा गा.वि.स हरूलाई मिलाएर ७२ वटा नयाँ नगरपालिका घोषणा गरेको छ। यसै सन्दर्भमा भापामा थपीएका ४ वटा नयाँ नगरपालिकाहरू मध्ये शनिअर्जुन नगरपालिका पनि १ हो। यसको नामाकरण नगरपालिका हुनु भन्दा अघि विद्यमान रहेका शनिश्चरे गा.वि.स र अर्जुनधारा गा.वि.स मिलाएर नै शनिअर्जुन नगरपालिका रहेको छ।

#### ७. अवस्थिति:(सीमाना):

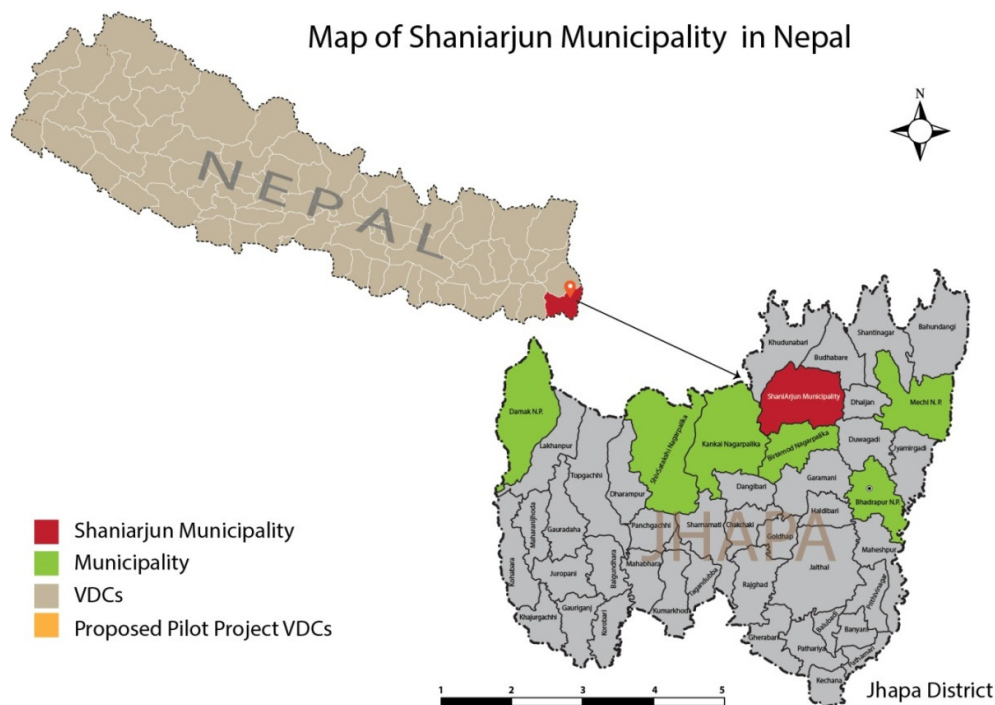
यो नगरपालिका भापा जिल्लाको मध्य उत्तरमा रहेको छ। सदरमुकाम भद्रपुर देखि २३ किलो मिटर उत्तरमा रहेको यस नगरपालिकाको पूर्वमा धाइजन र गा.विस पर्दछ भने पश्चिममा खुदुनाबारी गा.वि.स र कनकाइ नगरपालिका रहेका छन् त्यसरी नै दक्षिणमा विर्तामोड नगरपालिका पर्दछ उधरमा खुदुनाबारी र बुधबारे गाविस रहेका छन्। यस नगरपालिकालाई भापाकै बाढी प्रभावित विरिङ्ग खोलाले बीचमा चिरेर बगेको छ भने भापाको १०० वर्ष भन्दा पुरानो बजार शनिश्चरे बजार पनि यसै नगरपालिकामा पर्दछ।



शनि अर्जुन नगरपालिका र यसको अन्य नगरपालिका तथा गाविससँगको सिमाना

#### ८. क्षेत्रफल:

नगरपालिका विश्व मानचित्रमा २६.४१, ०६" उत्तरी अक्षांस. देखि ८७.९९, ५८" पूर्व देशान्तरमा रहेको छ । नगरपालिकाको कुल क्षेत्रफल ५८.११ बर्ग किलोमिटर रहेको छ । नेपालको कुल भुभागको ०.०३९ प्रतिशत र भापाको समेत ३.६२ प्रतिशत भुभाग शनिअर्जुन नगरपालिकाले ओगटेको छ । यस नगरपालिकाको नजिकै चुरे क्षेत्र पर्ने भएको हुनाले पूर्णरूपमा समताल नभइ कही कतै सामान्य भिरालो, खोल्सा खोल्सी ताल तलाउ हरु रहेको पाइन्छ भने यहाँ माटो बढी बलौटे र हलुका र कालो माटो रहेको छ ।

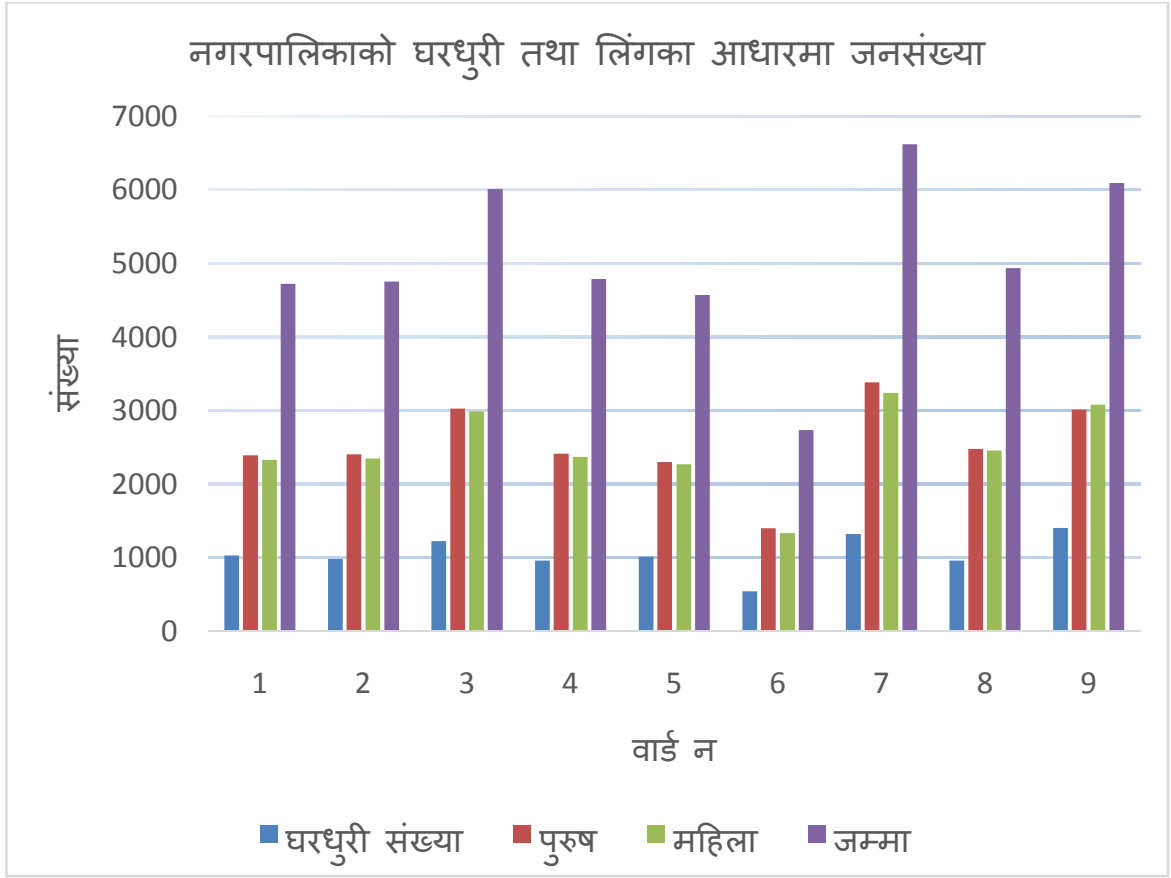


नेपाल र भापा जिल्लामा शनिअर्जुन नगरपालिकाको अवस्थिती

#### ९. वडा अनुसार घरधुरी तथा जनसंख्याको विवरण

वार्ड न	घरधुरी संख्या	पुरुष	महिला	जम्मा	क्षेत्रफल बर्ग कि.मि.	जनघनत्व
1	1032	2390	2331	4721		
2	983	2403	2351	4754		
3	1229	3025	2989	6014		
4	962	2416	2372	4788		
5	1014	2301	2271	4572		
6	543	1399	1336	2735		
7	1324	3384	3241	6625		
8	964	2478	2457	4935		
9	1405	3016	3079	6095		
<b>जम्मा</b>	<b>9456</b>	<b>22812</b>	<b>22427</b>	<b>45239</b>		

टेबल नः १ वार्ड स्तरीय घरधुरी तथा लिंगका आधारमा जनसंख्याको वितरण



#### १०. उमेर तथा लिंगका आधारमा जनसंख्याको विवरण

उमेर समूह	महिला	पुरुष	तेस्रो लिंगी	जम्मा
जन्मे देखि ५ वर्ष मुनि	1412	1495	0	2907
५ देखि ९ वर्ष सम्म	1777	1960	0	3737
१० देखि १४ वर्ष सम्म	2129	2101	0	4230
१५ देखि १८ सम्म	1733	1596	0	3329
१९ देखि २४ सम्म	2831	2603	0	5434
२५ देखि ४५ सम्म	7781	8133	0	15914
४६ देखि ५९ सम्म	2525	2664	0	5189
६० देखि ६९ सम्म	1195	1276	0	2471
७० देखि माथि	1008	1020	0	2028
<b>जम्मा</b>	<b>22391</b>	<b>22848</b>	<b>0</b>	<b>45239</b>

११. आर्थिक रूपले सक्रिय जनसंख्याको अवस्था :

वार्ड न.	पुरुष	महिला	जम्मा
1	1366	932	2298
2	1176	634	1810
3	1844	1685	3529
4	1387	1362	2749
5	1259	753	2012
6	765	571	1336
7	1686	1230	2916
8	1375	1042	2417
9	1677	1295	2972
<b>जम्मा</b>	<b>12535</b>	<b>9504</b>	<b>22039</b>

१२. मुख्य पेशाका आधारमा घरधुरीको विवरण

परिवारको मुख्य पेशाका आधारमा घरधुरीको संख्या								
वार्ड न.	कृषि तथा पशुपालन	स्वरोजगार	ब्यापार ब्यबासाय	सरकारी जागिर	निजी क्षेत्रमा	बैदेशिक रोजगार	दैनिक ज्यालादारी	अन्य
1	279	114	141	40	32	133	169	11
2	378	100	79	36	43	91	143	31
3	851	17	59	14	65	58	152	4
4	579	32	53	11	12	119	102	46
5	179	40	113	41	85	234	197	30
6	239	27	35	26	33	43	112	11
7	656	46	100	57	56	197	157	4
8	513	164	9	19	15	97	128	1
9	338	131	88	34	41	221	351	8
<b>जम्मा</b>	<b>4012</b>	<b>671</b>	<b>677</b>	<b>278</b>	<b>382</b>	<b>1193</b>	<b>1511</b>	<b>146</b>

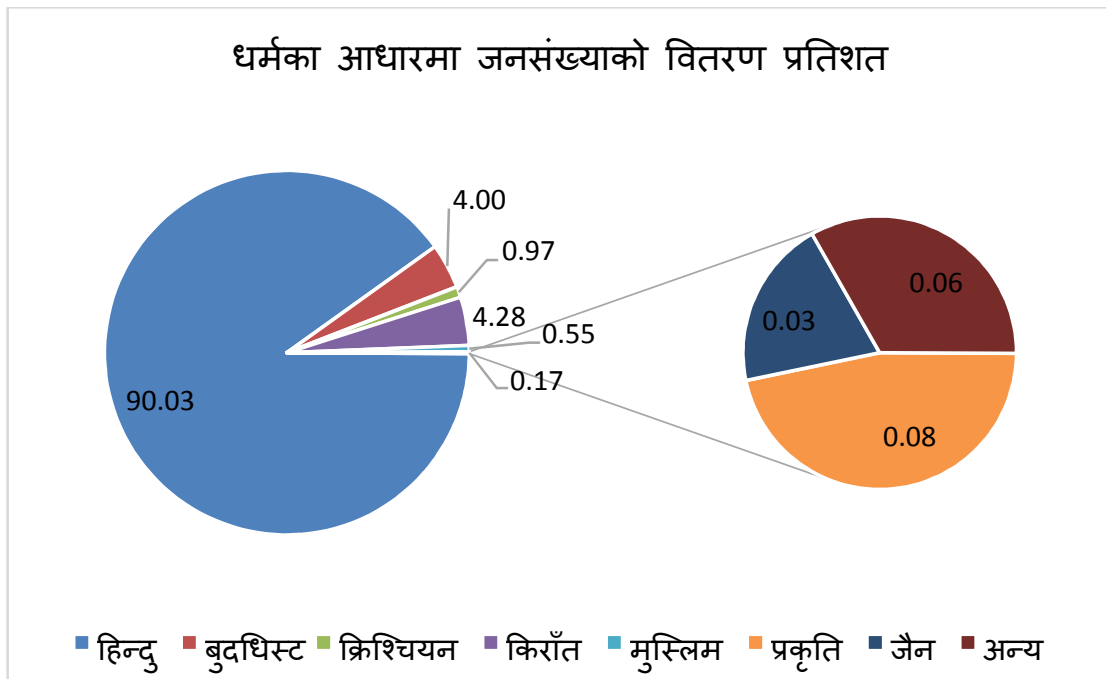
१३. मातृभाषाको आधारमा घरधुरीको विवरण

वार्ड	नेपाली	आवादी	भोजपुरी	हिन्दि	किराँती	मगर	मैथिली	नेपालभाषा	राजबंसी	तामांग	थारु	उर्दु	धिमाल	गुरुङ	दनुवार	मेचे	अन्य
1	643	15	13	5	34	14	67	10	49	18	13	24	13	1			
2	868				17	1	1		3			3	1				
3	1061	1		1	53	12	26	9	3	35	16						
4	880		2	1		2	2		29	33	7						
5	816		2	1	38	1	2	10	9	7	4	1	2	7	12	9	

वार्ड	नेपाली	आवादी	भोजपुरी	हिन्दि	किराँती	मगर	मैथली	नेपालभाषा	राजबंसी	तामांग	थारु	उर्दु	धिमाल	गुरुङ	दनुवार	मेचे	अन्य
6	494				3				24	1	1		2		1		
7	1090		2	6	55	17	8	1	38	25	8		17			1	
8	887				25	5	1		17	7	4						
9	927				117	9	3	9	9	34	88		3				4
जम्मा	7666	16	19	14	342	61	110	39	181	160	141	28	38	8	13	10	4

#### १४. धर्मको आधारमा घरधुरीको विवरण

वार्ड न.	हिन्दु	बुद्धिस्ट	क्रिश्चियन	किराँत	मुस्लिम	प्रकृति	जैन	अन्य
1	800	32	23	36	24	2	1	1
2	824	35	4	31	3	1	1	0
3	1072	57	10	75		2		1
4	897	53	1	4				1
5	857	21	4	33	3		1	
6	508	1	3	1	11	1		1
7	1160	48	10	41	7	1		1
8	857	53	5	31				0
9	995	54	26	127	1			
जम्मा	7970	354	86	379	49	7	3	5
प्रतिशत	90.03	4.00	0.97	4.28	0.55	0.08	0.03	0.06

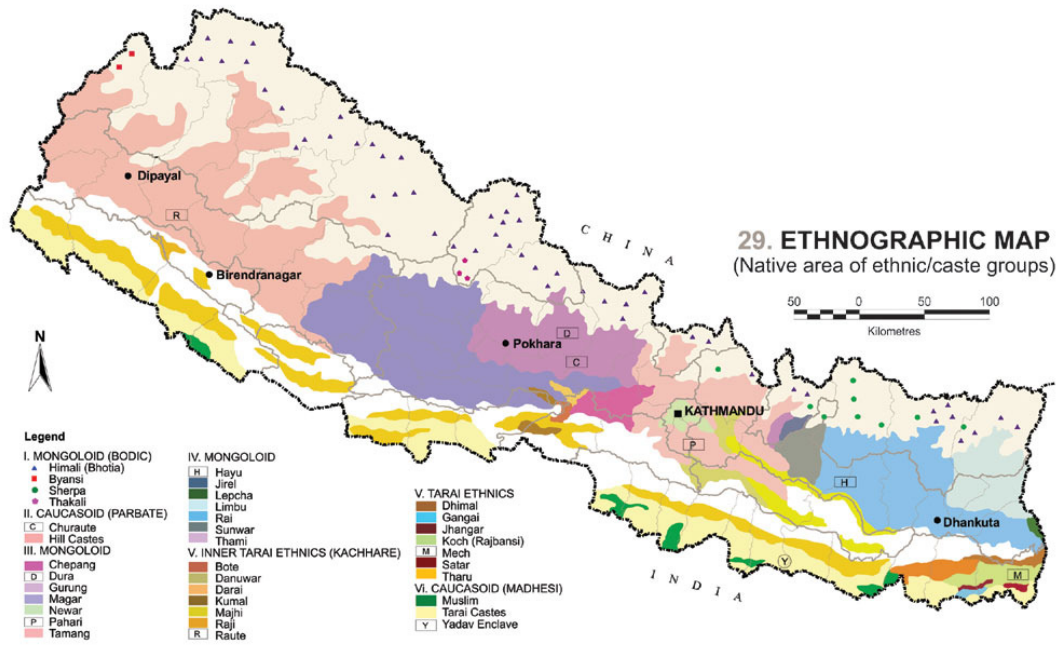


१५. जातियताको आधारमा जनसंख्याको विवरण

जातजाति	जनसंख्या	प्रतिशत	जातजाति	जनसंख्या	प्रतिशत
क्षेत्री	8582	18.97	दमाइ	1235	2.73
ब्राह्मण-(पहाड)	11700	25.86	लिम्बु	2249	4.97
मगर	1168	2.58	ठकुरी	45	0.10
थारु	2337	5.17	सार्की	437	0.97
तामांग	2036	4.50	तेली	205	0.45
नेवार	1431	3.16	कुर्मी	89	0.20
मुस्लिम	451	1.00	सन्यासी	1723	3.81
कामी	2046	4.52	धनुक	179	0.39
यादव	105	0.23	मुसहर	133	0.29
राइ	2275	5.03	शर्पा	15	0.03
गुरुङ	388	0.86	ब्राह्मण -तराई	57	0.13
मेचे	223	0.49	बानिया	95	0.21
ठाकुर	43	0.10	सुढी	32	0.07
चमार	7	0.02	घर्ति भुजेल	459	1.01

जातजाति	जनसंख्या	प्रतिशत	जातजाति	जनसंख्या	प्रतिशत
मल्ल	12	0.03	राजबहार	6	0.01
कलवार	58	0.13	धिमाल	618	1.37
कुमाल	71	0.16	याक्खा	36	0.08
राजबंसी	1375	3.04	सुनारे	149	0.33
लोहार	6	0.01	बंगाली	267	0.59
माझी	229	0.51	पन्जाबी	2	0.01
कुम्हार	6	0.01	किसान	19	0.04
दनुवार	600	1.33	मुण्डा	58	0.13
हलुवाई	10	0.02	माली	1	0.00
कायस्थ	56	0.12	अन्य	938	2.07
बादे	26	0.06	केवत	7	0.02
राजपुत	5	0.01	लेप्चा	7	0.02
मारवाडी	140	0.31			
सन्थाल/सातार	795	1.76			

नेपालमा विभिन्न जातजातीको बसोबासको अवस्था



Source: Gurung, 1998.

१६. लिंग र उमेरका आधारमा घरमुलीको विवरण

लिंग	जम्मा	घरमुलीको संख्या						
		१४ बर्ष सम्म	१५-२५	२६-३६	३७-४७	४८-५८	५९-६९	७० दखि माथि
जम्मा	8546							
पुरुष		0	81	1310	1887	1692	1136	767
महिला		0	30	239	321	379	396	308
जम्मा		0	111	1549	2208	2071	1532	1075

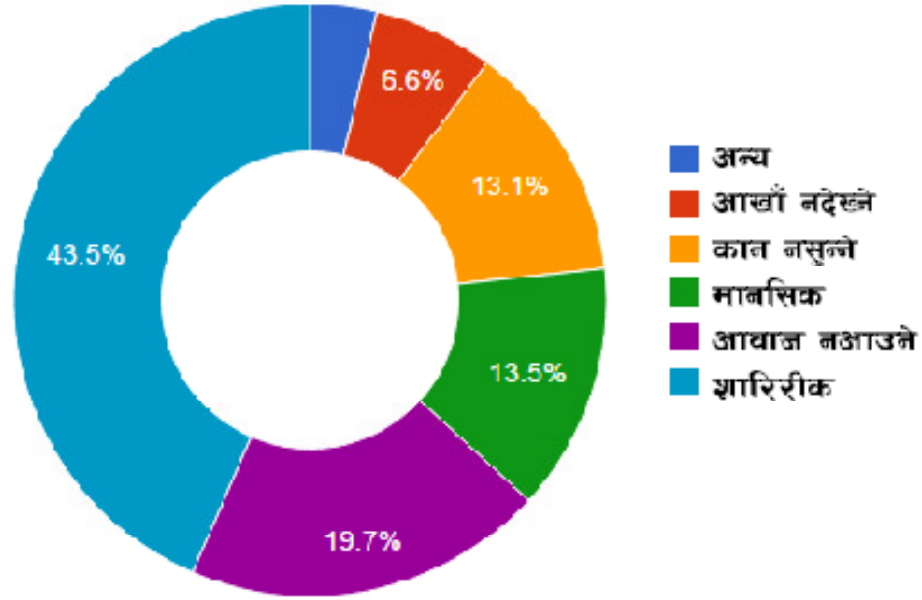
१७. १० वर्ष र सो भन्दा माथिका महिला पुरुषहरुको पहिलो पटक बिबाह गरेको उमेरको आधारमा जनसंख्या

लिंग	जम्मा	पहिलो पटक बिबाह गरेको उमेर								
		१० बर्ष भन्दा मुनी	१०-१४ बर्ष	१५-१९ बर्ष	२०-२४ बर्ष	२५-२९ बर्ष	३०-३४ बर्ष	३५-३९ बर्ष	४०-४४ बर्ष	४५-४९ बर्ष
पुरुष	20	213	1967	4596	3627	1045	277	11	6	0
महिला	116	915	5677	4113	1003	159	66	5	0	0
जम्मा	136	1128	7644	8709	4630	1204	343	16	6	0

१८. अपांगताको आधारमा जनसंख्या (Population by disability)

लिंग	अपांगताका आधारमा जनसंख्या						
	संख्या	आखाँ नदेख्ने	कान नसुन्ने	बोली नआउने	शारिरीक अपाङ्गता	मानसिक अपाङ्गता	अन्य
पुरुष	295	21	40	59	131	34	10
महिला	284	17	36	55	121	44	11
<b>जम्मा</b>	<b>579</b>	<b>38</b>	<b>76</b>	<b>114</b>	<b>252</b>	<b>78</b>	<b>21</b>

अपाङ्गताको वर्गिकरण प्रतिशतका आधारमा



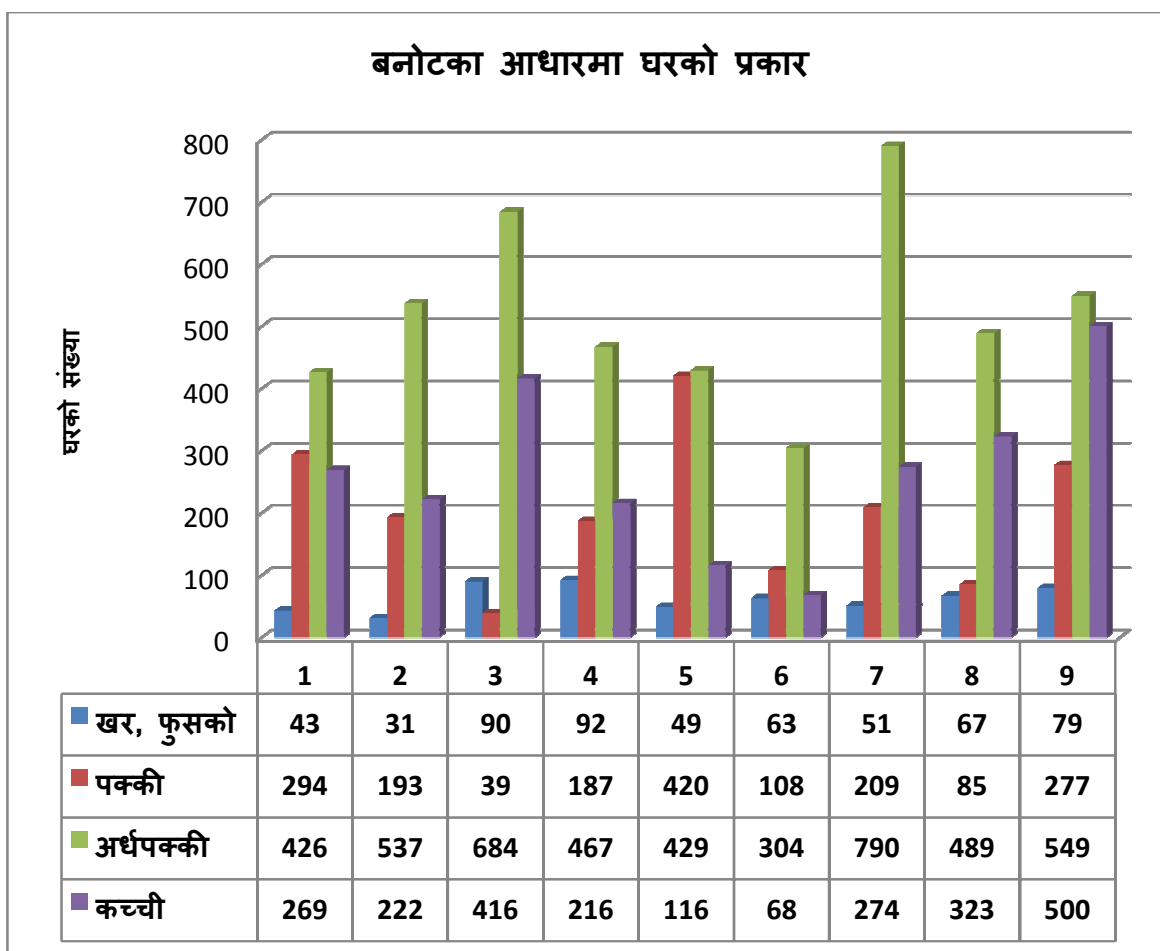
१९. अपाङ्गता परिचयपत्र लिएका व्यक्तिहरुको विवरण

अपाङ्गता परिचय पत्रको किसिम	परिचयपत्र लिएका बालबालिकाको सङ्ख्या		
	महिला	पुरुष	जम्मा
पूर्ण अशक्त अपांगता (रातो रंगको )	27	29	56
अति अशक्त अपांगता परिचय पत्र (नीलो रंगको)	16	28	44
मध्यम अपांगता (पहेँलो रंगको)	11	13	24
मध्यम अपांगता (हरियो रंगको)	9	6	15
सामान्य अपांगता (सेतो रंगको)	10	11	21
<b>जम्मा</b>	<b>73</b>	<b>87</b>	<b>160</b>

परिचय पत्र प्राप्त नगर्ने ४१९ रहेका छन भने १६ वर्ष भन्दा मुनिका बालबालिकाको संख्या ८९ मध्ये ४६ बालिका र ४३ बालक रहेका छन् ।



२०. बनोटका प्रकारको आधारमा घरधुरी संख्या

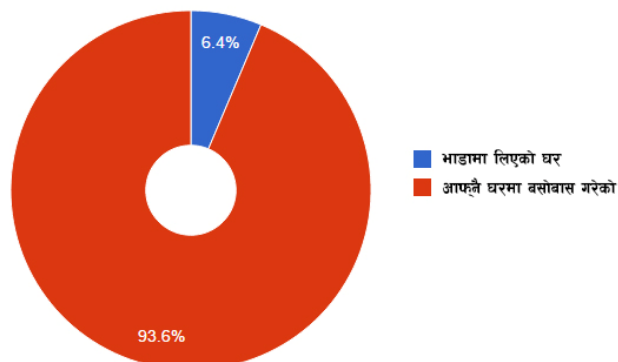


२१. छानाको प्रकारको आधारमा घरधुरी संख्या

घरको छानाको बनोटका आधारमा घरको प्रकार						
वार्ड न.	खर, फुस	टिन	आरसिसि	माटाकोटायल	प्लास्टिक	अन्य
1	7	727	295	1	2	0
2	15	773	195	0	0	0
3	69	1124	36	0	0	0
4	42	730	186	0	4	0
5	1	602	411	0	0	0
6	12	417	110	2	2	0
7	3	1118	198	2	3	0
8	14	868	79	0	3	0
9	1	1112	279	13	0	0
<b>जम्मा</b>	<b>164</b>	<b>7471</b>	<b>1789</b>	<b>18</b>	<b>14</b>	<b>0</b>

## २२. स्वामित्वका आधारमा घरको संख्या प्रतिशतमा

स्वामित्वको आधारमा घरको विवरण प्रतिशतमा



## २३. भाडामा प्रयोग भएका घरहरू मध्ये प्रयोजनको आधारमा घरपरिवारको वसोवासको अवस्था

वार्ड	ब्यबसायिक प्रयोजन	परिवार ब्यबस्थापन	संस्थागत	अध्ययन	अन्य
1	10	91	2	1	9
2	12	58	1	12	1
3	11	0	0	1	0
4	0	6	0	0	0
5	1	93	0	0	1
6	0	16	0	0	1
7	1	55	1	0	0
8	1	17	0	0	0
9	50	197	6	0	0
<b>जम्मा</b>	<b>86</b>	<b>533</b>	<b>10</b>	<b>14</b>	<b>12</b>

## २४. खानेपानीको स्रोतको आधारमा घरपरिवार सम्बन्धि विवरण

वार्ड	इनार	धारा	ट्युबेल	जरुवा	बर्षाको पानी	नहर/कुलो	अन्य
1	27	282	691	0	0	2	27
2	19	248	620				12
3	81	155	925	4			52
4	4	46	921				29
5	7	138	799				2
6	20	116	436				3
7	74	320	936	7			31
8	36	30	861	3			16
9	30	362	1088	3		2	19
<b>जम्मा</b>	<b>298</b>	<b>1697</b>	<b>7277</b>	<b>17</b>	<b>0</b>	<b>4</b>	<b>191</b>

उल्लेखित धाराको तथ्याङ्क धारा वितरण भन्दा पनि अधिकतम खानेपानी प्रयोगको आधारमा गरिएको र तथ्याङ्क मिलानको लागि खानेपानी कार्यालयहरूमा सम्पर्क गर्दा तथ्याङ्क व्यवस्थित नभएको र समय लाग्ने जानकारी प्राप्त भएको छ ।

२५. इन्धनको प्रयोगको आधारमा घरपरिवार विवरण

वार्ड	दाउरा	बायोग्यास	सिलिन्डर ग्यास	बिधुत	गुइठा	मट्टीतेल
1	618	105	593	43	4	3
2	641	170	589	6	5	4
3	1054	237	402	2	6	30
4	717	180	534	6	9	41
5	369	92	738	13	3	0
6	283	137	276	1	3	8
7	880	267	907	56	7	1
8	623	167	499	2	5	13
9	915	124	776	105	2	2
<b>जम्मा</b>	<b>6100</b>	<b>1479</b>	<b>5314</b>	<b>234</b>	<b>44</b>	<b>102</b>

एक घरमा एक भन्दा बढी प्रकारको इन्धनको प्रयोगका आधारमा इन्धनको प्रयोगको अवस्था

२६.. बत्ती प्रयोगको आधारमा घरपरिवार विवरण

वार्ड	राष्ट्रिय प्रसारणको बिजुली	मट्टीतेल	बायोग्यास	सोलार बत्ति	जेनेरेटर	अन्य	केहीपनि नभएको
1	876	31	0	6	0	0	6
2	867	25	1	2			4
3	1110	91	0	5	2	2	7
4	909	35	0	3		3	6
5	900	11	1	4	2	0	1
6	500	21	0	2	0	0	3
7	1236	22	6		1		3
8	908	27	4	5	0	0	2
9	1166	26	0	3	0	3	4
<b>जम्मा</b>	<b>8472</b>	<b>289</b>	<b>12</b>	<b>30</b>	<b>5</b>	<b>8</b>	<b>36</b>

२७. घरायसी विद्युतीय उपकरण तथा उपलब्ध सेवा सुविधाको आधारमा घरपरिवार विवरण

वार्ड	मोबाइल	रेडियो	टेलिभिजन	लेण्डलाइन फोन	कम्प्युटर	वाशिंगमेशिन
1	2,050	257	852	88	109	14
2	1,951	452	715	84	104	5
3	1,857	427	814	3	12	0
4	1,590	174	709	12	39	0
5	2,085	250	811	96	126	6
6	1,143	185	431	39	43	4
7	3,005	555	1,096	123	154	9
8	1,938	240	701	10	43	1
9	2,378	216	942	42	82	2
<b>जम्मा</b>	<b>17,997</b>	<b>2,756</b>	<b>7,071</b>	<b>497</b>	<b>712</b>	<b>41</b>

२८. सवारीसाधनका आधारमा घरपरिवार विवरण

वार्ड न.	कार	मोटरसाइकल	भ्यान	टिपर	साइकल
1	2	298	9	0	603
2	9	242	2	0	564
3	1	176	1	0	719
4	4	181	4	0	299
5	3	273	3	0	523
6	3	156	5	3	310
7	9	391	2	0	1,001
8	2	181	0	0	613
9	4	214	6	0	972
<b>जम्मा</b>	<b>37</b>	<b>2112</b>	<b>32</b>	<b>3</b>	<b>5604</b>

२९. शौचालय निर्माणका आधारमा घरपरिवार विवरण

वार्ड	शौचालय नभएको	शौचालय बन्दै गरेको	शौचालय भएको	वार्ड न	कच्ची शौचालय	वाटरशील प्यान नभएको	पक्किक शौचालय	वाटरशील प्यान भएको
1	94	2	823	1	191	191	632	632
2	87	21	791	2	124	124	667	667
3	285	21	911	3	302	302	609	609
4	97	10	849	4	168	168	681	681
5	49	3	867	5	185	185	682	682
6	42	2	482	6	168	168	314	314
7	74	14	1,180	7	243	243	937	937
8	107	29	810	8	251	251	559	559
9	214	25	965	9	282	282	683	683
<b>जम्मा</b>	<b>1049</b>	<b>127</b>	<b>7678</b>	<b>जम्मा</b>	<b>1914</b>	<b>1914</b>	<b>5764</b>	<b>5764</b>

३०. शौचालयको भित्ताको बनावटका आधारमा शौचालयको अवस्था

शौचालयको भित्ताको प्रकार								
वार्ड	सेन्टरबेरा	टाटी	इँटा	माटो	प्लास्टिक बोरा	ढुंगासिमेन्ट	टिन	खुल्ला
1	14	115	600	2	49		36	0
2	47	86	610	3	8	13	24	0
3	105	153	491	7	78	13	64	0
4	58	101	549	4	16	28	93	0
5	18	104	664	1	21	10	49	0
6	14	109	319	6	16	3	14	1
7	35	199	854	6	52	9	25	0
8	18	114	517	2	107	4	48	0
9	27	170	570	2	93	5	97	0
<b>जम्मा</b>	<b>336</b>	<b>1151</b>	<b>5174</b>	<b>33</b>	<b>440</b>	<b>85</b>	<b>450</b>	<b>1</b>

३१. वसाई सराई सम्बन्धि विवरण (बिगत ३ वर्षमा)

वसाई सराई विवरण	जम्मा	मुख्य जिल्लाहरु
न.पा भित्र आएका	६३४ परिवार	इलाम, पाँचथर, ताप्लेजुङ्ग, तेह्रथुम, संखुवासभा, खोटाङ्ग, धनकुटा, मोरङ्ग, भोजपुर, भारत
न.पा बाट बाहिर गएका		समेत नसकेको
जम्मा		

३२. नगरपालिका भित्रबाट बैदेशिक रोजगारीमा जाने महिला पुरुष तथा देश

देशको नाम	महिला	पुरुष	देशको नाम	महिला	पुरुष
अफगानिस्तान	0	7	लिबिया	0	1
अस्ट्रेलिया	6	13	लन्डन	0	3
बराहिन	8	35	मकाउ	0	2
भुटान	1	1	मलेसिया	51	1023
बर्मा	0	1	माल्दिभ्स	1	6
क्यानाडा	7	9	ओमान	5	9
चीन	0	1	पोर्तुगल	0	1
कंगो	0	3	कतार	27	767
युरोप	7	8	रसिया	0	3
डेनमार्क	0	1	साउदी अरेबिया	30	582
दुबई	0	6	सिगापुर	0	5
इंगल्यान्ड	1	1	साउथ अफ्रिका	1	2
फिनल्याण्ड	0	2	स्पेन	1	2
फ्रान्स	0	1	सुडान	0	1
जर्मनी	1	0	साइप्रस	0	1
हाइटी	0	1	सिरिया	1	1
हंगकंग	4	9	तुर्किस्तान	0	1
इंडिया	48	254	बेलायत	8	8
इराक	1	5	युएइ	44	557
इजराइल	34	28	अमेरिका	26	36
इटाली	0	1	कुबेत	49	66
जापान	1	10	लेबनान	6	4
साउथ कोरिया	3	35			
<b>जम्मा</b>	<b>122</b>	<b>432</b>	<b>0</b>	<b>250</b>	<b>3081</b>
<b>जम्मा</b>					<b>3885</b>



प्रकृतिको धारमा बैदेशिक रोजगारी					
कामको प्रकृति	महिला	पुरुष	बैदेशिक रोजगारीको अवस्था	महिला	पुरुष
घरभित्रको काम	128	127	नियमित रहेको	325	2866
श्रमिक	123	1806	पुरागरि फर्केको	35	448
अर्धसीपमा धारित	37	585	बिदामा घरमा रहेको	8	103
सीपमा धारित	84	992	म्यादपुरा गरि पुन जाने योजना बनाएको	4	93
जम्मा	372	3510	जम्मा	372	3510

### ३३. सामाजिक सुरक्षा भत्ता पाउने व्यक्तिहरुको विवरण

क्र.स.	जेष्ठ नागरीक			एकल महिला	अपांग			कुल जम्मा
	महिला	पुरुष	जम्मा		महिला	पुरुष	जम्मा	
1	795	660	1455	968	62	55	117	2540

३४. खाद्यान्न आत्मनिर्भरताको अवस्था :

क्र.स.	खाद्यान्न ँ त्मनिर्भरता	वार्ड न.									जम्मा
		1	2	3	4	5	6	7	8	9	
1	एक बर्षसम्म खान पुग्ने तथा बचत हुने	290	156	358	530	238	92	335	174	381	2554
2	एक बर्षसम्म खान पुग्ने	341	428	307	200	468	334	567	388	448	3481
3	नौ महिना सम्म खान पुग्ने	77	111	90	18	126	78	120	133	99	852
4	६ महिना भन्दा कम खान पुग्ने	22	52	83	33	50	16	78	52	38	424
5	३ महिना भन्दा कम खान पुग्ने	6	21	142	98	26	4	59	69	62	487
6	जग्गा जमिन केही पनि नहुने	183	131	237	77	11	2	109	130	176	1056
	जम्मा	919	899	1217	956	919	526	1268	946	1204	8854

३५. भू-स्वामित्वको आधारमा घरपरिवार सम्बन्धि विवरण

वार्ड न.	दुवै	महिला	पुरुष	जम्मा
1	41	126	205	372
2	66	118	349	533
3	92	195	545	832
4	18	104	520	642
5	49	107	222	378
6	110	59	145	314
7	58	214	605	877
8	46	115	399	560
9	91	121	322	534
<b>जम्मा</b>	<b>571</b>	<b>1159</b>	<b>3312</b>	<b>5042</b>
<b>प्रतिशतमा</b>	<b>11.32</b>	<b>22.99</b>	<b>65.69</b>	<b>100.00</b>

घर बाहेक अन्य नम्बरी लालपुरजा भएको जग्गाको स्वामित्वका आधारमा

३६. भू स्वामित्व सम्बन्धि विवरण

सि.नं.	स्वामित्वको विवरण	घरधुरी	प्रतिशत
१	स्वामित्व भएका	5042	55.29
२	स्वामित्व नभएका	3781	41.46
३	आफ्नो जग्गा अरुलाई कमाउन दिएको	134	1.47
४	अरुको जग्गा कमाउने	134	1.47
५	उल्लेख नभएको	28	0.31
जम्मा		9119	100.00

घर बाहेक अन्य नम्बरी लालपुरजा भएको जग्गाको स्वामित्वका आधारमा

### ३७. परिवारको स्वामित्वमा रहेको जग्गा जमिन सम्बन्धि विवरण

घरले ओगटेको जग्गा बाहेक खेति तथा अन्य प्रयोजनको लागि उपयोग भैराखेको जग्गाको क्षेत्रफल कट्टामा					
वार्ड	न्युनतम	अधिकतम	औसतमा	जम्मा खेतीयोग्य जमिन	
1	0.5	201	8.498	3,161.17	
2	0.5	200	13.994	7,458.69	
3	0.5	138	16.104	13,398.80	
4	0.5	140	8.233	5,285.40	
5	0.5	510	8.998	3,401.27	
6	0.5	200	13.828	4,342.11	
7	0.5	518	12.475	10,940.30	
8	0.5	120	11.61	6,489.97	
9	0.5	140	10.158	5,424.29	

### ३८. स्थानीय चार्डपर्व तथा जात्रा र मेलाहरुको विवरण :

नगरपालिकाक्षेत्र भित्र विविध जाजाती तथा धार्मिक समुदायको बसोबास रहेको छ । यहाँको सास्कृतिक परम्परामा समेत विविधता रहेको पाइन्छ । पुर्वदेखि पश्चिम हिमाल देखि तराइको तल्लोभागसम्मका मानिसहरुको बसोबास रहेको हुँदा यहाँ हिन्दु, किराँत, बौद्ध, इश्लाम, इसाइ, मुसलमान, प्रकृति, मानवधर्म लगायतका धर्म मान्ने समुदायको बसोबास रहेको छ । हिन्दुहरुको महान चाँड दशै, तिहार लगायत तीज, कुशे औशी, नाग पञ्चमी, जनैपूर्णीमा, राम नवमी, श्री पंचमी, कृष्णजन्माष्टमी लगायतका चाडपर्वहरु मनाउछन् । त्यसरी नै बौद्ध धर्मावलम्बीहरुले बुद्ध पूर्णीमा, ल्होसार मनाउने गरेका छन् भने जातजाती अनुसार समेत विभिन्न किसिमका चाड पर्वहरु मनाउने गरेको पाइन्छ । विभिन्न जात जाती तथा धर्मवालम्बीहरुले मनाउने चाडपर्वहरुलाई निम्नअनुसार तालिकामा प्रस्तु गरिएको छ ।

क्र. सं.	चार्डपर्व	जात्रा	मेलाहरुका नाम	मनाइने महिना	तिथि	मनाउने जातजाति
१	आमाको मुख हेर्ने दिन -माता औशी)			वैशाख	औशी कृष्णपक्ष	हिन्दु तथा अन्य धर्मावलम्बीहरुले समेत मनाउने गरेको
२	बुद्ध पूर्णीमा (बुद्ध जयन्ती)			वैशाख	पुर्णिमा	मिश्रित
३	असार पन्ध्र दही चिउरा खाने	हिलेजात्रा(रोपाइजात्रा)	शनिश्चरे बजारमा हिले जात्रा मनाउने गरेको	असार		मिश्रित सम्पूर्ण कृषकहरुले मनाउने
४	लुतो फाल्ने दिन			श्रावण संक्रान्ती		हिन्दु तथा मिश्रित कृषकहरुले मनाउने गरेको
५	हरिसयनी एकादशी(तुलसी रोप्ने गरेका)		अर्जुनधारा धाममा भक्तजनहरुको आउने गरेको	श्रावण	एकादशी	हिन्दुहरुले तुलसी रोप्ने
६	गुरु पूर्णीमा			श्रावण	पूर्णिमा	मिश्रित टिचर डेको रुपमा



क्र. सं.	चाईपर्व	जात्रा	मेलाहरुका नाम	मनाइने महिना	तिथि	मनाउने जातजाति
						विद्यालयहरुमा मनाउने गरेको
७	नाग पन्चमी			श्रावण/भदौ	पन्चमी	बाम्हण क्षेत्री, तथा हिन्दु धर्मावलम्बीहरु सबैले
८	जनै पूर्णिमा			श्रावण/भदौ		बाम्हण क्षेत्री, तथा हिन्दु धर्मावलम्बीहरु सबैले
९	क्वाती खाने दिन ( जनै पूर्णिमाको दिन)			श्रावण/भदौ		नेवार
१०	श्रावणको अन्तिम सोममार		अर्जुनधारा धाममा भक्तजनहरुको आउने गरेको	श्रावण		मिश्रित जानजाती विशेष गरेर हिन्दु महिलाहरु मनाउने गरेको
११	गाइजात्रा			भदौ		नेवार तथा अन्य जातजातीले समेत मनाउने गरेको
१२	श्री कृष्णा जन्माष्टमी			भदौ		हिन्दु धर्म मान्ने सबै जातजातीले
	हरितालिका तीज			भदौ		हिन्दु धर्ममान्ने सबै जातजातीका महिलाहरु
१३	विश्वकर्मा पुजा			असोज		सबै जातजाती
१४	दशै (घटस्थापना, महाकृष्णजन्माष्टमी, महानवमी, टिका, कोगाजत्र पूर्णिमा)			असोज/कार्तिक		हिन्दु धर्मावलम्बीहरु
१५	तिहार ( काग तिहार, कुकर तिहार, लक्ष्मीपूजा, गोबर्द्धन पूजा, भाइटिका)			असोज/कार्तिक		हिन्दु धर्मावलम्बीहरु
१६	म्ह पूजा			कार्तिक		हिन्दु धर्मावलम्बीहरु विशेष गरेर नेवार जातीले मनाउने
१७	छठ पर्व		सूर्यको पूजा गर्न नदी तलाउमा सयौं भक्तजनहरुको भिडलाग्ने गरेको	कार्तिक	नदी तलाउमा	हिन्दु धर्मावलम्बीहरु खासगरी मधेसीमुलका महिला तथा मिश्रितजातजातीले मनाउने गरेको
१८	तमु ल्होसार			पुष		गुरुङ्ग, तामाङ्ग
१९	तोल ल्होसार			पुष		गुरुङ्ग, तामाङ्ग
२०	सोनाम ल्होसार			माघ		गुरुङ्ग, तामाङ्ग, राइ
२१	ग्याल्मो ल्होसार			फागुन		गुरुङ्ग, तामाङ्ग

क्र. सं.	चाईपर्व	जात्रा	मेलाहरूका नाम	मनाइने महिना	तिथि	मनाउने जातजाति
२२.	फागु पूर्णिमा			फागुन/चैत्र		सबै जातजाती, पहाड तराइ सबै क्षेत्रमा मनाइने गरेको
२३	महाशिवरात्री			फागुन		हिन्दु धर्मावलम्बीहरू, अर्जुनधारामा भक्तजनहरूको धुइचो लाग्ने गर्दछ
२४	रामनवमी			चैत		हिन्दु धर्मावलम्बीहरू,
२५	चैते दशै			चैत		हिन्दु धर्मावलम्बीहरू,

### ३९.. नगरपालिका क्षेत्रका पर्यटकिय स्थलहरूको विवरण (धार्मिक/ऐतिहासिक/पुरातात्विक) :

क्र.सं.	पर्यटकीय स्थलहरूको नाम	वडा नं.	स्थलको महत्व	दैनिक औसतमा आउने पर्यटकहरू को संख्या	कैफियत
१.	अर्जुनधारा पूर्वको पशुपतिनाथ	६	पूर्वको पशुपतिनाथ भनेर प्रसिद्ध मन्दिर तथा संस्कृत विद्यालय लगायत अन्य मठ मन्दिर	५००	विभिन्न अवसरमा लाखौं भक्तजनहरूको
२.	बैशावाडी ठाकुर अनुकुल चन्द्रको मन्दिर	६	सामाजिक सदभाव र आस्था रहेको र ठाकुर अनुकुल चन्द्रको दर्शनबाट अभिप्रेरित भएर मन्दिरको स्थापना भएको		
३.	सुखानी सहिद स्मृति प्रतिष्ठान, सालवाडी	९	भापा आन्दोलनका ५ सहिदहरूको प्रतिमा लगायत वन जंगल, पोखरी	१०००	
४	हात्ति किल्ला	१	नेपालकै प्रथम रबर खेति गरिएको ठाउ		

### ४०. अर्जुनधारा धाम:

अर्जुनधारा भापा जिल्लामा पर्ने हिन्दू तीर्थस्थल हो । यो नेपालको मेची अञ्चलको भापा जिल्लाको शनि( अर्जुन नगरपालिकामा अवस्थित छ । पहिले अर्जुनधारा गाविसमा पर्ने यो धाममा शिव मन्दिर, विष्णु मन्दिर र अन्य मन्दिरमा पूजाआजा गर्नेको जहिल्यै भीडभाड भइरहन्छ । खासगरी महाशिवरात्रि, बालाचतुर्दशी, कृष्णजन्माष्टमी, माघे सङ्क्रान्ति आदि अनेक पर्वमा अत्यन्त घुइँचो हुन्छ । जाँड रक्सी र धुम्रपान समेत निषेधित गरिएको अर्जुनधारा क्षेत्र परिसर भित्र अर्जुनले बाण हानी पानी निकालेको प्राचीन पोखरी रभने यसको बीचमा अर्जुनले गाईलाई पानी ख्वाईरहेको मूर्ति स्थापित गरिएको छ। सातकुने उक्त पोखरीको दक्षिण तर्फ पञ्चधातुबाट निर्मित ५ वटा धाराहरू छन् जसबाट निरन्तर चिसो पानी बगिरहन्छ भने पोखरीभित्र विभिन्न जातका रङ्गी विरङ्गी माछाहरू पाइन्छन्।

२०५५ सालको हुलाक टिकटमा समेत चित्रांकित अर्जुनधारा क्षेत्रमा प्रत्येक वर्ष लाखौं स्वदेशी तथा भारतीय तीर्थ यात्रीहरूले भ्रमण गर्ने गरेको पाइन्छ। यहाँ शिव, गणेश, नाग, हनुमान र सरस्वती आदि देवी देवताका

मूर्तिहरूका अतिरिक्त विवाह, कर्मकाण्ड, यज्ञकक्ष, क्रियापुत्री कक्ष, धर्मिक कार्यक्रम वाचन तथा श्रोता कक्ष आदिको स्थापना गरिएको पाइन्छ। यो धाम पूर्वीय दर्शनमा आधारित एवं संस्कृत शिक्षाबाट प्रभावित रहेको छ । यस स्थानमा संस्कृत मा.वि. र वेदविद्यापीठ समेत स्थापना गरीएको छ। कालिका स्थानको गार्गी विद्यापीठ भने गुरुकुल शिक्षा पद्धतिमा आधारित छ । अर्जुनधारा परिसरभित्र संचालित वेद विद्यापीठमा ब्राम्हणका अतिरिक्त दलित जातका विधार्थीहरूलाई समेत पढाउने गरीएको छ ।

अर्जुनधारामा प्रत्येक वर्ष बालाचतुर्दशी र श्रावण महिनाभर मेला लाग्ने गर्दछ, जुन अवसरहरूमा देश भित्रका र भारतबाट समेत भक्तजनहरू आउने गर्दछन्।

#### ४१. नामाकरण:

महाभारत कालमा पाण्डवहरू लुकेर यिनै स्थानमा गुप्तवास बसेका र दुर्योधन लगायत कौरवहरूले उक्तपत्ता लगाई पाण्डवहरूको गुप्तवास भंग गर्न विराट राजाका नौ लाख गाईहरू हरण गरी लगेको तथा कौरवहरूले गाई हरण गरेको स्थान गौ हरण तथा यसको अपभ्रंश भई गोरुवा हुँदै गरुवा भएको बताइन्छ, जुन स्थान हाल इलाम जिल्लाको दानाबारी गाविसमा पर्दछ। हरण गरेर लगेका गाईहरू कौरव पक्षले गौहटी (हाल आसाम राज्यको गुहाटी) पुर्याएका थिए र पाण्डव पक्षका वीर योद्धा बृहन्नला (नपुसक)को रूपमा लुकेर बसेका अर्जुनले लुटिएका गाईहरू कौरवहरूसँग युद्ध गरी फिर्ता ल्याउँदा अत्यन्तै तिर्खाएकाले जलदेवता भगवान शिवको आरधना गरी जमीनमा प्रर्जन्य अस्त्र (पानी निकाल्ने यन्त्र, वाणको माध्यम)ले पानी निकाली गौमातालाई खुवाएको स्थानका रूपमा यस स्थानलाई लिइन्छ। यहाँ निरन्तर धाराको रूपमा पानी बगिरहेको हुनाले यसलाई अर्जुनधारा धाम भनिएको हो भन्ने किंवदन्ती छ।

#### ४२. भौगोलिक अवस्थिति

पूर्वको पशुपतिनाथ भनेर परिचित अर्जुनधारा जलेश्वरधाम भापा जिल्लाको नव(गठित) शनिअर्जुन नगरपालिका (पहिले अर्जुनधारा गा.वि.स, वडा नं.(४) मा अवस्थित छ । अर्जुनधारा जलेश्वरधाम भापा जिल्लाको विर्तामोडबाट लगभग ५ कि.मी. उत्तरको गए पछि, शनिश्चरे बजारबाट पश्चिमतर्फ करीब ६ मिनेट जति हिंडेपछि अर्जुनधारा जलेश्वर धाममा पुग्न सकिन्छ । उक्त यात्रा बस, ट्याक्सी अदि चढेर गर्न सकिन्छ ।



### ४३. धार्मिक तथा पर्यटकीय महत्व:

महाभारत कालमा पाण्डवहरू लुकेर यिनै स्थानमा गुप्तवास भंग गर्न विराट राजाका नौ लाख गाईहरू हरण गरी लगेको तथा कौरवहरूले गाई हरण गरेको स्थान गौ हरण तथा यसको अपभ्रंश भई गोरूवा हुँदै गरूवा भएको बताइन्छ, जुन स्थान हाल इलाम जिल्लाको दानावारी गाविसमा पर्दछ। हरण गरेर लगेका गाईहर कौरव पक्षले गौहटी(हाल आसाम राज्यको गुहाटी) पुर्याएका थिए र पाण्डव पक्षका वीर योद्धा बृहन्नला ( नपुसक) को रूपमा लुकेर बसेका अर्जुनले लुटिएका गाईहरू कौरवहरू संग युद्ध गरी फिर्ता ल्याउँदा अत्यन्त तिर्खाएकाले जलदेवता भगवान शिवको आरधना गरी जमिनमा प्रर्जन्य अस्त्र (पानी निकाल्ने यन्त्र, वाणको माध्यम) ले पानी निकाली गौमातालाई खुवाएको स्थानका रूपमा यस स्थानलाई लिइन्छ। यँहा निरन्तर धाराको रूपमा पानी बगिरहेको हुनाले यसलाई अर्जुनधारा धाम भनिएको हो भन्ने किवदन्ती छ। जाँड रक्सी र धुम्रपान समेत निषेधित गरिएको अर्जुनधारा क्षेत्र परिसर भित्र अर्जुनले वाण हानी पानी निकालेको प्राचीन पोखरी छ भने यसको बीचमा अर्जुनले गाईलाई पानी खाईरहेको मूर्ति स्थापित गरिएको छ। सातकुने उक्त पोखरीको दक्षिण तर्फ पंचधातुबाट निर्मित ५ वटा धाराहरू छन् जसबाट निरन्तर चिसो पानी बगिरहन्छ भने पोखरीभित्र विभिन्न जातका रंगी विरंगी माछाहरू पाइन्छ। २०५५ सालको हुलाक टिकटमा समेत चित्रांकित अर्जुनधारा क्षेत्रमा प्रत्येक वर्ष लाखौं स्वदेशी तथा भारतीय तीर्थ यात्रीहरूले भ्रमण गर्ने गरेको पाइन्छ।

### ४४. सुखानी सहिद स्मृति पार्क सालवाडी

ऐतिहासिक भ्रपा विद्रोहको क्रममा फासिस्ट सरकारद्वारा पक्राउ गरेर जेलको कठोर यातनाबाटै ०२९ साल फागुन २९ गते सहादत प्राप्त गर्नुभएका अग्रणी योद्धाहरू रामनाथ दाहाल, नेत्र घिमिरे, वीरेन राजवंशी, नारायण श्रेष्ठ र कृष्ण कुईकेलले सुखानीमा सहादत प्राप्त गर्नुभएको स्थान (५ रुख) अब शहिद स्थलसंगै पर्यटकीय स्थलमा पनि विकास तथा विस्तार गरीने भएको छ। जसमा पर्यटनका हरेक प्रकारहरू ५ सँग गाँसिने भएका छन्। यसका साथै इलाम जाने वैकल्पिक मार्ग राजदुवाली मार्ग पनि यहि भएकोले पर्यटनमा थप आकर्षण र पर्यटकको संख्यामा वृद्धि हुने बलियो आधार बनेको छ।

भ्रपाको शनिश्चरे स्थित सुखानी सहिद स्मृती पार्क पर्यटकिय क्षेत्रका रूपमा स्थापित हुँदै गएको छ। पुरानो भिमसेन होलीलाई व्यवस्थित बनाई कछुवा उद्धार तथा प्रजनन केन्द्रको रूपमा स्थापना र सालवारी क्षेत्रलाई पार्क बनाईए पछि अहिले यो क्षेत्रमा आन्तरिक पर्यटकहरहरूको लागि आकर्षण केन्द्र भएको छ।

तीनै भ्रपा विद्रोहका ५ शहिदको प्रतिमा सहितको पार्क भ्रपाको उदियमान पर्यटकिय क्षेत्र बन्दै गएको छ। २२ हेक्टर जमिनलाई संरक्षण गरि वनभोज तथा अध्ययन स्थलको रूपमा विकशित गरिएका छ।

पार्क संगै रहेको कछुवा उद्धार तथा प्रजनन केन्द्र पनि जैविक विविधताको अध्ययन गर्नेहरूको आकर्षण बन्दै गएको छ। शहिदहरूको योगदानको सम्मान र वातावरणिय संरक्षणका लागि पार्कको स्थापना गरिएको हो।

जंगलको बिच र शान्त स्थलमा रहेकाले शहिद उद्यान पर्यटकिय क्षेत्रका रूपमा स्थापित हुने सम्भाव्यता प्रसस्त रहेको छ। यस स्थानलाई अध्ययन, मनोरञ्जन र अनुसन्धान केन्द्रको रूपमा स्थापित गर्न सकिने प्रसस्त सम्भावनाहरू रहेका छन्। यो स्थान अन्य स्थल जस्तो घुम्ने र रमाईलो गर्ने मात्र नभई इतिहास अध्ययन गर्ने जैविक विभिदता बारे अनुसन्धान गर्ने थलो बनाउन समेत प्रयास भइरहेको छ।

यस क्षेत्रलाई थप व्यवस्थित पार्न अवलोकनकर्ताहरूका लागि विश्राम स्थल, खानेपानी व्यवस्थापन लगायतका पूर्वाधार विकाशमा ध्यान दिन आवश्यक छ। यस्तै शहिद उद्यान आसपासका क्षेत्रमा होमस्टेको व्यवस्था समेत गर्न सके यो नयां पर्यटकिय गन्तव्य बन्न सक्ने प्रसस्त सम्भाव्यताबारे छलफल भइरहेको छ।

४५. वर्तमान भू-उपयोग सम्बन्धि विवरण

क्रं सं.	विवरण	शनिअर्जुन नगरपालिका	
		क्षेत्रफल (वर्ग कि. मि.)	प्रतिशत
१	कृषि क्षेत्र		
२	वन तथा चरन क्षेत्र		
३	आवास क्षेत्र		
४	नदिनालाले ओगटेको क्षेत्र		
५	ताल तलैया		
६	सिमसार क्षेत्र		
७	औद्योगिक क्षेत्र		
८	सडकले ओगटेको क्षेत्र		
९	अन्य		
तथ्याङ्क प्राप्त नभएको			
जम्मा			

४८. सिंचित क्षेत्रफलको विवरण

क्र.सं.	विवरण	क्षेत्रफल ( हे.मा)	कैफियत
१	सालैभर सिंचित		वास्तविक तथ्याङ्क उपलब्ध हुन नसकेको
२	मौसमी सिंचित		
३	कूल सिंचित क्षेत्रफल		
४	असिंचित जमिन		
५	खेतियोग्य जमिन		
६	खेति गरीएको जमिन		

४९. नगर क्षेत्रमा भएका वन क्षेत्र सम्बन्धि विवरण

विवरण	वडा	क्षेत्रफल ( हेक्टरमा)	छोटो विवरण	कैफियत
नमुना सामुदायिक वन उपभोक्ता समिति	७, ९	७६.१३ हेक्टर		नमुना सामुदायिक वन उपभोक्ता समिति जनसङ्ख्या : १४५० घरधुरी
दहीभोडा सामुदायिक वन उपभोक्ता समिति	३	७४६.६ हेक्टर		
कबुलियती वन	१			
धार्मिक वन	०			
सरकारी संरक्षित वन	०			
अन्य	०			
जम्मा	३ वटा वन			



नमुना सामुदायिक बन उपभोक्ता समितद्वारा संरक्षित बन क्षेत्र

२७ शनिअर्जुन नगरपालिका प्रोफाइल २०७२

## प्रमुख विशेषताहरु:

### ५०. नेपालकै पहिलो रबर खेतीको शुरुवात:

वि.स. २०४६ सालमा गोरखकाली रबर उद्योगको स्थापना भएको पछि स्वदेशी उद्योगलाई आवश्यक पर्ने कच्चा पर्दाथसमेत स्वदेशमा नै उत्पादन गरेको खण्डमा उत्पादन लागतसमेत कम गर्न सकिने अभिप्रायले, गोरखकाली रबर उद्योग लिमिटेड र स्थानीय नीजि क्षेत्रको सहकार्यमा भापाको शनिश्चरेमा गोरखकाली रबर उद्योग र स्थानीय नीजि कम्पनी सुधारस प्रा.लि. वि.स. २०४७ सालमा सम्झौता भइ रबर खेतीको थालनी भएको थियो । तत्कालिन अवस्थामा हेभिया जातको रबर वृक्षहरु लगाइ प्राकृतिक रबर खेतीको उत्पादन शुरु गरिएको थियो । त्यस पछि विस्तारै किसानहरुको आकर्षण बढ्दै गए पछि हाल हेभिया जातको रबर भापा, मोरङ्ग, सुनसरी तथा इलामको दक्षिणी भुभागमा लगाएको पाइन्छ, भने रबरका अन्य प्रजातीहरुको समेत विस्तार भइरहेको छ ।

प्राकृतिक रबर खेती समूद्र सतहबाट २०० देखि १५०० मिटर उचाइ सम्म लगाउन सकिन्छ । २००० देखि ३००० मिलिमिटर वर्षा हुने, वार्षिक १२५ देखि १५० दिन वर्षा हुने र २० डिग्री सेल्सियस देखि ३४ डिग्री सेल्सियस तापक्रम भएको भौगोलिक तथा जलवायुको आवश्यकता पर्ने हुनाले प्रस्तावित क्षेत्र रबर खेतीका लागि अनुकूल रहेको साथै माथि उल्लेखित क्षेत्रमा रबर खेतीको अभ्यास समेत भइरहेको छ ।

रबर खेतीका लागि अन्य पूर्वाधार सम्भावनाहरु निम्नअनुसार उल्लेख गरिएको छ ।

- क) रबर खेतीका लागि जलवायु तथा प्राकृतिक अवस्था अनुकूल रहेको ।
- ख) भापा तथा नेपालका अन्य जिल्लाका साना तथा ठूला शहर क्षेत्रमा पुग्नका लागि सडक तथा यातायातको राम्रो पूर्वाधार रहेको ।
- ग) कच्चा पर्दाथ संकलनका लागि ग्रामीण गाभेल सडकहरु विस्तार भएको ।
- घ) प्राविधि सेवाहरुको मानवीय स्रोतहरुको समेत उपलब्ध हुन सक्ने ।
- ङ) उच्च मूल्यमा आधारित विरुवा भएको हुँदा किसानहरुमा उत्साह ।
- च) बढ्दो यातायातका साधनहरुको प्रयोगको कारण टयार रिट्रड, रिसोलिड जस्ता उद्योगहरुको सम्भावना रहेको ।
- छ) २०४७ सालबाट भापा जिल्लाबाट शुरु भएको रबर खेतीबाट हाल करीव १०० हेक्टर क्षेत्रमा उत्पादन भइरहेको ।

### ५३. वडाका मुख्य वस्तीहरु:

#### क) बार्ड नं. १

बिजुली अफिस, भवानीपुर गढी, सिनेमा हल, दुर्गा टोल, गण्डी गाउँ, हातीकिल्ला, कमल गाछी, कप्तान्बारी, खानेपानी टोल, कृष्णमिल टोल, कुसल चोक, मुस्लिमबस्ति, नारायण चोक, पेट्रोल पम्प, प्राप्ति टोल, सात पत्रे, शनिश्चरे बजार, शान्ति टोल, सुर्ती हट्टी, ताप्लेजुंग टोल, तुतबारी, भृकुटी चोक

#### ख) बार्ड नं. २

कुशल चोक, मिल डाँडा, मोक्षवावर टोल, नारायण चोक, पाराखोपी, पिपल चोक, राधाकृष्ण, रामचोक, रमाइलो बस्ति, रामपथ, एकान्त टोल, सरस्वति टोल

ग) बार्ड नं. ३

बाघेडाँडा, बाँसबारी , भांगबारी , दहिङ्गोडा, जरुवाबस्ति , कौवाली , मदनपुर , मिलडाँडा , रातेखाल , सचिबस्ति

घ) बार्ड नं. ४

बझाबाडी, बाँसबारी , चादनी टोल , चारपाने , गिरि भिलेज , लक्ष्मीपुर , ओम चोक , पाण्डा पुर, पानिकल, फुलबारी

ङ) बार्ड नं. ५

चारघरे, दाशपुल, देवीबस्ती, देवश्री, कप्तानबारी, लक्ष्मीपुर, महानन्द टोल, माता मन्दिर टोल, मुख्थेनी टोल, नयाँखानेपानी टोल, प्रगति टोल, पुल चोक, पुर्बेली टोल, पुष्पलाल चोक, समाबेसी टोल, शिखर टोल

च) बार्ड नं. ६

बझाबाडी, भीट्टाबारी, दायरगाउँ, कन्चनमार्ग, मुसी टोल, ओम चोक, प्रगति टोल ,सिदार्थ टोल

छ) बार्ड नं. ७

बाह्रघरे टोल, बुद्धचोक , चारघरे चोक, देवश्री टोल, ढकाल चोक, धिमाल बस्ति, जागृति टोल, घिमिरे गाउँ, गोलधाप, कलिस्थान चोक, कार्की डाँडा, कटरडाँडाल, खरबंदी, खरेल डाँडा, खतिवडा चोक, मगर चोक, मिलन चोक, पाडारीखाल पुलचोक, पशुपतिटोल , प्रणामी टोल , प्राप्ति टोल, रानागाउँ सुकुम्बासी टोल , शान्ति चोक , उप्रेतीडाँडा ,

ज) बार्ड नं. ८

□ नन्दनगर, बुद्ध चोक, चिसापानी, चुथाई, कालिङ्गोडा, कलिस्थान , लिम्बु गाउँ, पशुपति टोल , सरेडाँगी , सेतीपानी , सिमलचोक

झ) बार्ड नं. ९

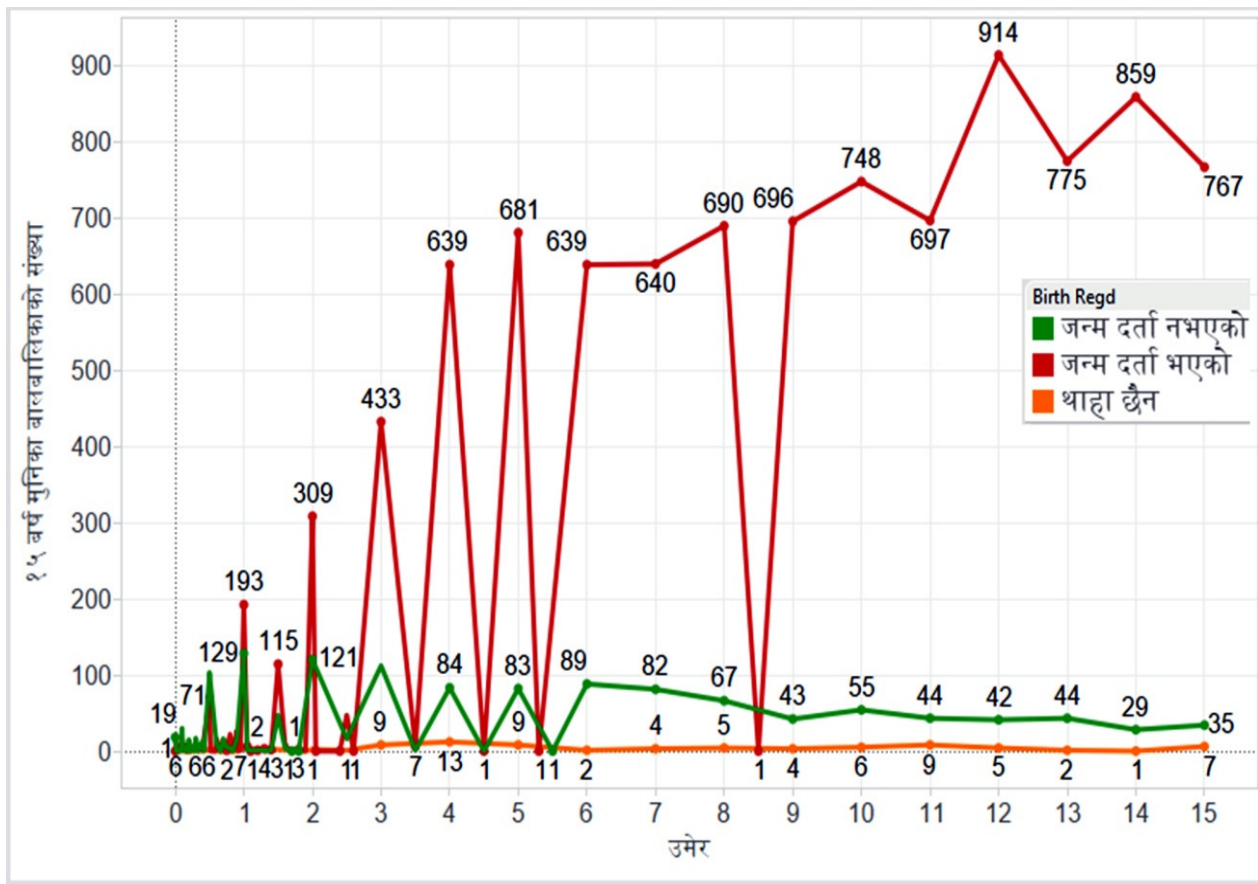
बसपार्क, बुट्टाबारी, देउनिया बस्ति, फाल्गुनन्द मार्ग, गिरिबन्धु, हान चोक, होलिका टोल, कंचनजंघा मार्ग , लक्ष्मीधाप, लक्ष्मीपुर, माता मन्दिर टोल, प्रगति टोल, सालबाडी, श्रमिक टोल, शिवालय मन्दिर ,स्टाफ चोक

५४. गत आर्थिक वर्ष २०७१/०७२ को पञ्जिकरणको विवरण :

क) १५ वर्ष मूनीका बालबालिकाको जन्मदर्ताको अवस्था

क्र.स.	विवरण	जन्म दर्ता भएको		नभएको		थाहा नभएको	
		महिला	पुरुष	महिला	पुरुष	महिला	पुरुष
1	१ देखि ५ वर्ष उमेर समूह	1189	1274	302	312	15	29
2	६ देखि १० वर्ष उमेर समूह	1633	1781	72	164	9	12
3	११ देखि १५ वर्ष उमेर समूह	2048	1964	98	96	13	12





#### ५६. सामाजिक सुरक्षा भत्ता पाउने व्यक्तिहरुको विवरण

क्र.स.	जेष्ठ नागरीक			एकल महिला	अपांग			कुल जम्मा
	महिला	पुरुष	जम्मा		महिला	पुरुष	जम्मा	
1	795	660	1455	968	62	55	117	2540

#### ५७. औद्योगिक तथा व्यापार, व्यवसाय सम्बन्धी विवरण

वार्ड न.	टोल	उद्योगको नाम	उद्योगको किसिम	उद्योग दर्ता	दर्ता न.	उद्योग प्रमुख
2	मिल डाँडा	चौहान धान पिसानी मिल	खाध्यान प्रसोधन मिल	छ	0	केवल चौहान
2	जरुवाटोल	स्वस्तिका श्रदा राइस मिल	खाध्यान प्रसोधन मिल	छ	600831840	युबराज पौडेल
5	लक्ष्मीपुर	सहारा राइस मिल	खाध्यान प्रसोधन मिल	छ	304596001	महेश कोइराला
5	मातामन्दिर	सि. दि. राइस मिल	खाध्यान प्रसोधन मिल	छ	302927218	उत्तम कुमार श्रेष्ठ
5	कप्तानबारी	नर्बदा उत्कृस्ट राइस मिल	खाध्यान प्रसोधन मिल	छ	304254840	नर्बदा चार्थ

वार्ड न.	टोल	उधोगको नाम	उधोगको किसिम	उधोग दर्ता	दर्ता न.	उधोग प्रमुख
7	प्रणामी टोल	पन्चदेबी सेलर मिल	खाध्यान प्रसोधन मिल	छा		जयप्रसाद सापकोटा
7	ढकाल चोक	बिस्व जगत राइस मिल	खाध्यान प्रसोधन मिल	छ	345196911	लब कुश गिरी
1	सिनेमा हाल	जलेश्वर फर्निचर उधोग	फर्निचर उधोग	छ	170	भगिरथ गिरि
5	पुलचोक	प्रमोद फर्निचर उधोग	फर्निचर उधोग	छ	303943305	धुर्ब राज राइ
9	बसपार्क	अमृताकास्ट फर्निचर उधोग	फर्निचर उधोग	छ	602899091	मेघधवज लिम्बु
5	महानन्दचोक	बिबेक ग्गिल उधोग	ग्गिल उधोग	छ	0	बिबेक गजमेर
5	पुल्चोक	रमेश ग्गिल उधोग	ग्गिल उधोग	छ	0	रमेश राइ
9	बुट्टाबारी	ब्राह्मण हार्डवेयर	ग्गिल उधोग	छ	0	राम नारायण चौधरी
5	महानन्दचोक	ट्वाइलेट रिंग उधोग	ह्युम पाइप रोलिंग उधोग	छा		दिप नारायण श्रेष्ठ
5	माता मन्दिर टोल	एभरग्गिन मिनरलवाटर उधोग	मिनरल वाटर उधोग	छ	601144561	नितन श्रेष्ठ
2	जरुवाटोल	मंगलश्री रोडा उधोग	रोडा उधोग	छ	601452480	मिलन बस्नेत
2	गढीगाउ	मंगल श्री रोडा उधोग	रोडा उधोग	छ	0	मिलन बस्नेत
2	नारायणचोक	जय घटाल रोडा उधोग	रोडा उधोग	छ	302226870	सुदिर बिस्त
2	गढीगाउ	जयकाली भगवती रोडा उधोग	रोडा उधोग	छ	300121522	शेर बहादुर
2	गढी गाउ	रियाना होलो ब्लक उधोग	होलो ब्लक उधोग	छ	0	सुरेन श्रेष्ठ
3	भांगबारी	कालिका च्याउ उधोग	च्याउ उधोग	छ	0	टंक नाथ श्रेष्ठ
6	बझाबाडी	लक्ष्मीहाते नेपालि कागज उधोग	कागज उधोग	छ	0	खेमनाथ न्यौपाने
1	शनिस्चरे बाजार	सम्भाबी बेभरेज उधोग	अन्य	छ	2008	प्रदिप मित्तल
5	पुल्चोक	यसोदा घरेलु उधोग	पापड चिप्स उधोग	छ	305321002	सतनलाल मेचे
9	बुट्टाबारी	परीक फुड प्रोडक्ट्स	पापड चिप्स उधोग	छ	362950	सन्तोष शर्मा
9	लक्ष्मीपुर	पाथिभरा माता खाद्य उधोग	पापड चिप्स उधोग	छ	600976811	रमेश ओझा
9	सालबारी	सालबारी राइस मिल	धान पिसानी मिल	छ	0	बल बहादुर लिम्बु
2	नारायणचोक	अर्जुनधारा चिया प्रसोधन उधोग	चिया उधोग	छ	601436576	खगेन्द्र ढकाल
9	बुट्टाबारी	नितिन टि प्रोसेसिंग प्रा.लि.	चिया उधोग	छ	0	कृष्ण कुमार गिरि

५८. नगरपालिका क्षेत्रभित्रका अन्य पसल व्यावसायको अवस्था

किराना पसल	215	पान पसल	11
कपडा पसल	138	फोटो फ्रेमिंग पसल	6
खुद्रा चिया पसल	111	सुर्ती चुर खत्री पसल	
गहना पसल	10	रेडिमेड फेन्सी पसल	63
कस्मेटिक पसल	49	सिलाइकटाइ प्रशिक्षण केन्द्र	3
चुरी पसल	21	फलाम पसल	16
इलेक्ट्रोनिकस पसल (बिजुली)	87	साउण्ड सिस्टम	3
मोबाइल पसल	21	सिडी पसल	3
रेडिमेड कपडा पसल	101	माशु पसल	18
जुता तथा चप्पल पसल	89	सब्जी तरकारी पसल	34
जुता सोरुम	2	फलफुल पसल	22
धान काटा पसल	2	फर्निचिंग तथा डेकोरेशन पसल	3
उपहार पसल	10	प्लास्टिकक सामग्री पसल	4
बुक तथा स्टेशनरी पसल	14	जिम हाउस	1
भाडाकुडा पसल	28	टेन्ट हाउस	2
कुचो नांगलो पसल	3	ग्लास हाउस सिसा पसल	6
घुम्टी पसल	159	धोबी पसल	2

५९. नगरपालिका क्षेत्रभित्रका सहरकारी संस्थाहरुको अवस्था

वार्ड	टोल	□ रसिसी भवन	अन्य भवन	फुसको घर	□ रसिसि भवनमा कोठा संख्या	अन्य भवनमा कोठा संख्या	भवनको स्वामित्व	भाडाको मूल्य	शौचालय छ ?	शौचालयको संख्या	केटीको लागि	शौचालय छुट्टाछ ?
1	शनिस्चरे बजार	1	0	0	2		भाडामा	4500	छ	1	छ	छ
9	बसपार्क	1	0	0	3		भाडामा	4500	छ	1	छ	छ
4	फुलबारी	1	0	0	1		भाडामा	500	छ	1	छ	छ
2	मिलडाँडा	1	0	0	4		□ फन		छ	1	छ	छ
9	बसपार्क	1	0	0	2		भाडामा	10000	छ	1	छ	छ
2	रमाइलो बस्ति	0	0	0			दानमा		छ	0	छ	छ
7	प्रणामी टोल	1	0	0	1		भाडामा	1000	छ	1	छ	छ
7	कलिस्थान चोक	1	0	0	6		भाडामा	1800	छ	1	छ	छ
7	पाडारीखाल चोक	0	1	0		1	भाडामा	500	छ	1	छ	छ
1	शनिस्चरे बजार	1	0	0	1		भाडामा	3000	छ	1	छ	छ

वार्ड	टोल	□ रसिसी भवन	अन्य भवन	फुसको घर	□ रसिसि भवनमा कोठा संख्या	अन्य भवनमा कोठा संख्या	भवनको स्वामित्व	भाडाको मूल्य	शौचालय छ ?	शौचालयको संख्या	केटीको लागि शौचालय छुट्टाछ ?
1	शनिस्चरे बजार	1	0	0	2		भाडामा	3000	छ	1	छ
1	शनिस्चरे बजार	1	0	0	5		भाडामा	1500	छ	1	छ
5	समाबेसी टोल	1	1	0	1	0	भाडामा	1500	छ	1	छ
3	रातेखाल	0	1	0		2	□ फन		छ	0	छ
3	दहिङ्गोडा	0	1	0		2	□ फन		छ	0	छ
3	भांगबारी	0	1	0		1	□ फन		छ	0	छ
3	भांगबारी	0	1	0		1	□ फन		छ	0	छ
3	भांगबारी	0	0	0			दानमा		छ	0	छ
2	मिलडाँडा	1	0	0	4		□ फन		छ	1	छ
1	खानेपानी टोल	1	0	0	1		भाडामा	0	छ	1	छ
1	सिनेमा हाल	1	0	0	2		भाडामा	3000	छ	1	छ
1	सिनेमा हाल	0	0	0			भाडामा	0	छ	1	छ
1	शनिस्चरे बजार	0	0	0			भाडामा	3500	छ	1	छ
1	शनिस्चरे बजार	1	0	0	10		भाडामा	4000	छ	1	छ
1	शनिस्चरे बजार	3	0	0	20		भाडामा	3850	छ	1	छ
4	बाँसबारी	1	0	0	1		□ फन		छ	1	छ
4	लक्ष्मीपुर	1	0	0	1		भाडामा	3000	छ	1	छ
4	फुलबारी	0	1	0		3	□ फन		छ	0	छ
8	सेतिपानी	0	1	0		1	दानमा		छ	1	छ
2	मिलडण्डा	1	0	0	0		□ फन		छ	0	छ
2	मिलडाँडा	0	1	0		1	□ फन		छ	0	छ

सहकारी संस्थाको नाम	सहकारी दर्ता	दर्ता गरेको वर्ष	दर्ता नं.	प्यानभ्याट	□ बढ्ता	सहकारी को किसिम	कार्य क्षेत्र	सदस्यसंख्या	कार्यसमिति सदस्य	कर्मचारी	सम्पर्क व्यक्ति
श्री सतासी बहुमुखी सहकारी संस्था लि.	छ	2053	317053054	छ	जिल्ला सहकारी संघ	बचत तथा ऋण	जिल्ला भरी	500	7	5	Bikash Katauwal

सहकारी संस्थाको नाम	सहकारी दर्ता	दर्ता गरेको बर्ष	दर्ता न.	प्यानभ्याट	बर्ता	सहकारी को किसिम	कार्य क्षेत्र	सदस्यसंख्या	कार्यसमिति सदस्य	कर्मचारी	सम्पर्क व्यक्तित
श्री नवादिप बचत तथा ऋण सहकारी संस्था लि.	छ	2068	316525	छ	जिल्ला डिभिजन सहकारी	बचत तथा ऋण	नगरपालिका	360	6	5	Ashko Kumar bhurtel
श्री अर्जुनधारा कृषि सहकारी संस्था लि.	छ	2063	3412	छ	जिल्ला डिभिजन सहकारी	कृषि	नगरपालिका	92	11	1	Ram Bd karki
श्री प्रोफेशनल हेल्प लाइन कृषि सहकारी संस्था लि.	छ	2071	733069070	छ	जिल्ला डिभिजन सहकारी	कृषि	नगरपालिका	533	9	3	Krishna Shrestha
श्री जलजला कृषक समूह	छ	2070	801	छ	जिल्ला कृषि विकास कार्यालय	कृषि	नगरपालिका	0	9	0	Tara Bhatrai
श्री गाउँ जरीबुटी उत्पादन तथा प्रसोधन सहकारी संस्था लि.	छ	2068	220	छ	जिल्ला डिभिजन सहकारी	बचत तथा ऋण	नगरपालिका	176	12	1	Ratna tamang
श्री कालिका बहुउदेश्यीय सहकारी संस्था लि.	छ	2059	316323	छ	जिल्ला डिभिजन सहकारी	बहुउदेश्यीय	नगरपालिका	523	11	6	Damodhar dahal
श्री जनजीविका सहकारी संस्था लि.	छ	2071	0	छ	जिल्ला डिभिजन सहकारी	बहुउदेश्यीय	नगरपालिका	125	9	1	Kham Nepal
श्री सदावर कृषि सहकारी संस्था लि.	छ	2071	66065066	छ	जिल्ला डिभिजन सहकारी	कृषि	नगरपालिका	725	13	4	Tulasa pradan
श्री शनिस्चरे सानाकिसान सहकारी संस्था लि.	छ	2071	317858	छ	जिल्ला डिभिजन सहकारी	कृषि	नगरपालिका	697	11	2	Bhairab khadka

सहकारी संस्थाको नाम	सहकारी दर्ता	दर्ता गरेको बर्ष	दर्ता नं.	प्यानभ्याट	बद्धता	सहकारी को किसिम	कार्य क्षेत्र	सदस्यसंख्या	कार्यसमिति सदस्य	कर्मचारी	सम्पर्क व्यक्तित
श्री जलेश्वर बहुउद्देश्यीय सहकारी संस्था लि.	छ	2071	11061062	छ	जिल्ला डिभिजन सहकारी	बहुउद्देश्यीय	नगरपालिका	356	7	7	Gobinda Khatiwada
श्री गतिशील कृषि सहकारी संस्था लि.	छ	2064	884	छ	जिल्ला डिभिजन सहकारी	कृषि	नगरपालिका	165	11	6	Anil Khati
श्री जनमिलन महिला कृषि सहकारी संस्था लि.	छ	2064	47	छ	जिल्ला डिभिजन सहकारी	कृषि	नगरपालिका	41	9	0	Kalpana Khatri
श्री जनकल्याण बचत तथा ऋण सहकारी संस्था लि.	छ	2054	31790	छ	जिल्ला डिभिजन सहकारी	बचत तथा ऋण	नगरपालिका	80	9	0	Tej be.yanghang
श्री चाँदनी बहुउद्देश्यीय सहकारी संस्था लि.	छ	2057	317175	छ	जिल्ला डिभिजन सहकारी जिल्ला सहकारी संघ	बहुउद्देश्यीय	नगरपालिका	250	9	0	Gyan be Adhikari
श्री नमुना बचत तथा ऋण सहकारी संस्था लि.	छ	2059	0	छ	जिल्ला डिभिजन सहकारी	बचत तथा ऋण	नगरपालिका	51	9	0	Bidur Bhattra
श्री धुनिक कृषक समूह	छ	2063	559	छ	जिल्ला डिभिजन सहकारी	कृषि	नगरपालिका	26	9	0	Raju Kafle
श्री महिला चेतना बहुउद्देश्यीय सहकारी संस्था लि.	छ	2058	102058059	छ	जिल्ला डिभिजन सहकारी जिल्ला सहकारी संघ	बहुउद्देश्यीय	जिल्ला भरी	862	11	6	Uma thapa
श्री गौमुखी सुपारी सहकारी संस्था लि.	छ	2068	0	छ	जिल्ला सहकारी संघ	साना ब्यबसायी	जिल्ला भरी	50	11	5	Sekhar adhikari

सहकारी संस्थाको नाम	सहकारी दर्ता	दर्ता गरेको वर्ष	दर्ता न.	प्यानभ्याट	बट्टा	सहकारी को किसिम	कार्य क्षेत्र	सदस्यसंख्या	कार्यसमिति सदस्य	कर्मचारी	सम्पर्क व्यक्ति
श्री प्रज्वला अपाङ्ग तथा महिला बचत तथा ऋण सहकारी संस्था लि.	छ	2048	97	छ	जिल्ला डिभिजन सहकारी जिल्ला सहकारी संघ सहकारी बैंक	बहुउदेशीय	नगरपालिका	422	9	4	Indira dhahal
श्री विश्व शान्ति गुम्बा कृषि सहकारी संस्था लि	छ	2070	929	छ	कृषि	कृषि	नगरपालिका	114	11	2	Dil Maya tamang
श्री सहनशील महिला सहकारी संस्था लि.	छ	2066	78	छ	जिल्ला सहकारी संघ सहकारी बैंक नेपाल राष्ट्र बैंक	बचत तथा ऋण	जिल्ला भरी	499	11	4	Shrew pamfa b.k
श्री ऋद्धि सिद्धि महिला कृषि सहकारी संस्था लि.	छ	2070	99	छ	जिल्ला डिभिजन सहकारी जिल्ला सहकारी संघ सहकारी बैंक	कृषि	जिल्ला भरी	611	11	5	Kusum rai
श्री पुर्बार्ध कृषि सहकारी संस्था लि.	छ	2070	2	छ	जिल्ला डिभिजन सहकारी जिल्ला सहकारी संघ सहकारी बैंक	कृषि	जिल्ला भरी	800	9	6	Kamal Bdr bhandari
श्री बाँसबारी तरकारी तथा फलफुल उत्पादक कृषक सहकारी संस्था लि.	छ	2079	317516	छ	जिल्ला डिभिजन सहकारी	बचत तथा ऋण	नगरपालिका	47	11	0	Khadga P d Chauwan
श्री बाघेडाँगी बहुउदेशीय सहकारी संस्था लि.	छ	2079	317136	छ	जिल्ला डिभिजन सहकारी	बहुउदेशीय	जिल्ला भरी	407	11	3	Yubaraj rijal
श्री अर्जुनधारा कृषि सहकारी संस्था लि.	छ	2079	33034	छ	जिल्ला डिभिजन सहकारी	कृषि	नगरपालिका	100	11	0	Tara P.D baral

सहकारी संस्थाको नाम	सहकारी दर्ता	दर्ता गरेको वर्ष	दर्ता नं.	प्यानभ्याट	□ बढ्ता	सहकारी को किसिम	कार्य क्षेत्र	सदस्यसंख्या	कार्यसमिति सदस्य	कर्मचारी	सम्पर्क व्यक्तित
श्री ज्योति उन्नत गाइ पालन समूह	छ					बचत तथा ऋण	नगरपालिका	31	31	0	Chitra Bdr. Katuwal
श्री सयपत्री बचत तथा ऋण सहकारी संस्था लि.	छ	2079	0	छ	जिल्ला सहकारी संघ	बचत तथा ऋण	नगरपालिका	15	7	0	Bhima Basnet
श्री पुरुष जागरुक कृषक समूह	छ	2070	771	छ	जिल्ला डिभिजन सहकारी जिल्ला सहकारी संघ	कृषि	नगरपालिका	26	7	0	Babi Shrestha

#### ६०. शैक्षिक संस्थाहरुको विवरण

वार्ड न.	टोल	बिधालयको नाम	बिधालयको किसिम	शैक्षिक तह
1	पेट्रोलपम्प	एम्स एकाडेमी	निजी बिधालय	प्राथमिक र निम्न माध्यमिक तह
1	खानेपानीटोल	प्रगति सेकेण्डरी इलग्लिश बोर्डिंग स्कूल	निजी बिधालय	प्राथमिक, निम्न माध्यमिक तह र माध्यमिक तह
1	हत्तिकिल्ला	श्री चन्द्रोदय प्राथमिक बिधालय	सरकारी	प्राथमिक
1	शनिस्चरे बजार	श्री शनिस्चरे उच्च माध्यमिक बिधालय	सरकारी	नर्सरी देखि उच्च माध्यमिक तह सम्म
1	सनिस्चरे बजार	श्री स्वस्तिका शिशु सदन	निजी बिधालय	नर्सरी देखि माध्यमिक तह सम्म
2	अर्जुनधारा	अर्जुनधारा संस्कृत माध्यमिक बिधालय	सरकारी	प्राथमिक देखि माध्यमिक सम्म
2	पराखोपी	अरुणोदय निम्न माध्यमिक बिधालय	सरकारी	नर्सरी, प्राथमिक, निम्न माध्यमिक तह
2	खशी हटी	रुपरत्न मेमोरिअल बोर्डिंग स्कुल	निजी बिधालय	नर्सरी देखि माध्यमिक तह सम्म
2	अर्जुनधारा	श्री अर्जुनधारा संस्कृत बेद बिद्या पिठ	गुरुकुल	अन्य
3	दहिङ्गोडा	श्री लक्ष्मी प्राथमिक बिधालय	सरकारी	प्राथमिक तह सम्म
3	भांगबारी	श्री अर्जुनधारा माध्यमिक बिधालय	सरकारी	नर्सरी देखि माध्यमिक तह सम्म
3	रातेखाल	श्री नवदुर्गा निम्नमाध्यमिक	सरकारी	नर्सरी देखि निम्न माध्यमिक तह सम्म



वार्ड न.	टोल	बिधालयको नाम	बिधालयको किसिम	शैक्षिक तह
		बिधालय		
3	भांगबारी	श्री शिव नारायण प्राथमिक बिधालय	सरकारी	नर्सरी देखि प्राथमिक तह सम्म
3	मिल डाँडा	श्री सुर्यज्योती अंग्रेजी बोर्डिंग स्कुल	निजी बिधालय	नर्सरी देखि निम्न माध्यमिक तह सम्म
4	फुलबारी	एभरेस्ट इंग्लिश एकाडेमी	निजी बिधालय	नर्सरी देखि प्राथमिक तह सम्म
4	लक्ष्मीपुर	होलिबसिल अंग्रेजी स्कुल	निजी बिधालय	माध्यमिक तह
4	फुलबारी	श्री भानु उच्च माध्यमिक बिधालय	सरकारी	प्राथमिक देखि उच्च माबी तह
4	पानीकल	श्री समाज देवी प्राथमिक बिधालय	सरकारी	नर्सरी देखि प्राथमिक तह सम्म
5	कप्तान्बारी	श्री देवी पाथिभरा अंग्रेजी स्कुल	निजी बिधालय	निम्न माध्यमिक तहसम्म
5	पुर्बेलीटोल	श्री गोर्खा अंग्रेजी मेडीयम स्कुल	निजी बिधालय	नर्सरीतह सम्म
5	लक्ष्मीपुर	श्री हिमाली एजुकेशन फाउन्डेसन	निजी बिधालय	निम्न माध्यमिक बिधालय
5	लक्ष्मीपुर	श्री लक्ष्मीपुर माध्यमिक बिधालय	सरकारी	प्राथमिक देखि माध्यमिक तह सम्म
5	माता मन्दिर टोल	श्री वर्ल्ड भिजन अंग्रेजी स्कुल	निजी बिधालय	प्राथमिक तह सम्म
6	बस्साबाडी	श्री नवज्योति प्राथमिक बिधालय	सरकारी	नर्सरी देखि प्राथमिक तह सम्म
6	कन्चनमार्ग	श्री कन्चनबारी निमाबि	सरकारी	निम्न माध्यमिक बिधालय
7	प्रणामीटोल	श्री प्रगति सेकेण्डरी स्कुल	निजी बिधालय	नर्सरी देखि माध्यमिक तह सम्म
7	खर्बदी	श्री बालज्योति प्राथमिक बिधालय	सरकारी	नर्सरी र प्राथमिक तह
7	कलिस्थान चोक	श्री कालिका पिठ कलिस्थान	गुरुकुल	प्राथमिक तह सम्म
7	कलिस्थान चोक	श्री कलिस्थान माध्यमिक बिधालय	सरकारी	प्राथमिक देखि माध्यमिक तह सम्म
7	बारहाघरे	श्री प्राथमिक बिधालय सनिस्चरे	सार्कारी	नर्सरी देखि प्राथमिक तह सम्म
7	मिलनचोक	श्री सिर्जना शिसु सदन	निजी बिधालय	नर्सरी देखि निम्न माध्यमिक तह सम्म
8	चुथाई	श्री लक्ष्मी मेमोरिअल अंग्रेजी	निजी बिधालय	नर्सरी देखि प्राथमिक तह सम्म

वार्ड न.	टोल	बिधालयको नाम	बिधालयको किसिम	शैक्षिक तह
		स्कुल		
8	सेतिपानी	श्री सिंहबाहिनी प्राथमिक स्कुल	सरकारी	नर्सरी देखि प्राथमिक तह सम्म
9	सालबाडी	श्री हरिशान्ति एदन गार्डेन	निजी बिधालय	नर्सरी
9	सालबाडी	श्री जुनकिरी सार्वजनिक प्राथमिक बिधालय	सरकारी	नर्सरी देखि प्राथमिक तह सम्म
9	सालबाडी	श्री महारानी जंग माध्यमिक बिधालय	सारकारी	प्राथमिक देखि माध्यमिक तह सम्म

### ६१. नर्सरीमा भर्ना भएका विद्यार्थीको संख्या

वार्ड	टोल	बिधालयको नाम	बालक	बालिका	दलित बालक	दलित बालिका	जनजाती बालक	जनजाती बालिका	अन्य बालक	अन्य बालिका	जम्मा
1	पेट्रोलपम्प	श्री एम्स एकाडेमी	45	30	2	1	15	14	28	15	75
1	खानेपानीपोल	प्रगति सेकेण्डरी इलग्लिश बोर्डिंग स्कुल	81	69	7	5	22	19	52	45	150
1	हत्तिकिल्ला	श्री चन्द्रोदय प्राथमिक बिधालय	8	9	2	2	4	0	2	7	17
1	शनिस्चरे बजार	श्री शनिस्चरे उच्च माध्यमिक बिधालय	0	0	0	0	0	0	0	0	0
1	सनिस्चरे बजार	श्री स्वस्तिका शिशु सदन	69	51	7	3	9	3	53	45	120
2	पराखोपी	अरुणोदय निम्न माध्यमिक बिधालय	9	11	2	3	2	1	5	7	20
2	खशी हपी	रुपरत्न मेमोरिअल बोर्डिंग स्कुल	49	29	5	5	20	11	24	13	78
3	भांगबारी	श्री अर्जुनधारा माध्यमिक बिधालय	13	13	1	2	3	3	9	8	26
3	रातेखाल	श्री नवदुर्गा निम्नमाध्यमिक बिधालय	21	24	3	6	10	11	8	7	45
3	भांगबारी	श्री शिव नारायण प्राथमिक बिधालय	7	4	1	2	0	2	6	0	11
3	मिल डाँडा	श्री सुर्यज्योती अंग्रेजी बोर्डिंग स्कुल	89	82	10	9	27	22	52	51	171
4	फुलबारी	एभरेस्ट इंग्लिश एकाडेमी	18	20	1	1	7	7	10	12	38
4	फुलबारी	श्री भानु उच्च माध्यमिक बिधालय	7	5	1	1	3	2	3	2	12
5	पुर्बेलीपोल	श्री गोर्खा अंग्रेजी मेडीयम स्कुल	35	21	2	2	9	8	24	11	56
6	बैसाबाडी	श्री नवज्योति प्राथमिक बिधालय	20	20	0	2	12	13	8	5	40
7	प्रणामीपोल	श्री प्रगति सेकेण्डरी स्कुल	0	0	0	0	0	0	0	0	0
7	खर्बदी	श्री बालज्योति प्राथमिक बिधालय	9	6	0	2	4	0	5	4	15
7	बारहाघरे	श्री प्राथमिक बिधालय सनिस्चरे	0	0	0	0	0	0	0	0	0
7	मिलनचोक	श्री सिर्जना शिसु सदन	84	82	3	3	39	27	42	52	166
8	चुथाई	श्री लक्ष्मी मेमोरिअल अंग्रेजी स्कुल	41	21	0	0	8	7	33	14	62
8	सेतिपानी	श्री सिंहबाहिनी प्राथमिक स्कुल	5	11	1	2	1	1	3	8	16

वार्ड	टोल	बिधालयको नाम	बालक	बालिका	दलित बालक	दलित बालिका	जनजाती बालक	जनजाती बालिका	अन्य बालक	अन्य बालिका	जम्मा
9	सालबाडी	श्री हरिशान्ति एदन गार्डेन	9	16	0	0	0	0	9	16	25
9	सालबाडी	श्री जुनकिरी सार्वजनिक प्राथमिक बिधालय	10	8	6	3	4	3	0	2	18
		जम्मा नर्सरीमा पढ्ने बालबालिका	629	533	55	54	201	157	373	322	1161

## ६२. प्राथमिक तहमा भर्ना भएका विद्यार्थीको संख्या

वार्ड न	टोल	बिधालयको नाम	छात्र	छात्रा	दलित छात्र	दलित छात्रा	जनजाती छात्र	जनजाती छात्रा	अन्य छात्र	अन्य छात्रा	जम्मा
1	पेट्रोलपम्प	श्री एम्स एकाडेमी	70	62	4	4	20	19	46	39	132
1	खानेपानीपोल	श्री प्रगति सेकेण्डरी इलग्लिश बोर्डिंग स्कूल	64	59	8	5	28	23	28	31	123
1	हत्तिकिल्ला	श्री चन्द्रोदय प्राथमिक बिधालय	6	7	0	1	3	2	3	4	13
1	शनिस्चरे बजार	श्री शनिस्चरे उच्च माध्यमिक बिधालय	69	81	12	9	23	24	34	48	150
1	सनिस्चरे बजार	श्री स्वस्तिका शिशु सदन	101	70	8	4	4	1	89	65	171
2	अर्जुनधारा	श्री अर्जुनधारा संस्कृत माध्यमिक बिधालय	44	35	6	6	6	9	32	20	79
2	पराखोपी	श्री अरुणोदय निम्न माध्यमिक बिधालय	60	50	16	12	27	22	17	16	110
2	खशी हपी	श्री रुपरत्न मेमोरिअल बोर्डिंग स्कूल	170	141	8	9	92	37	70	95	311
3	दहिङ्गोडा	श्री लक्ष्मी प्राथमिक बिधालय	33	28	5	4	16	18	12	6	61
3	भांगबारी	श्री अर्जुनधारा माध्यमिक बिधालय	55	87	17	27	12	11	26	49	142
3	रातेखाल	श्री नवदुर्गा निम्नमाध्यमिक बिधालय	63	79	6	15	29	36	28	28	142
3	भांगबारी	श्री शिव नारायण प्राथमिक बिधालय	12	17	4	5	1	4	7	8	29
3	मिल डाँडा	श्री सुर्यज्योती अंग्रेजी बोर्डिंग स्कूल	122	115	10	7	36	36	76	72	237
4	फुलबारी	श्री एभरेस्ट इंग्लिश एकाडेमी	29	23	2	2	4	4	23	17	52
4	फुलबारी	श्री भानु उच्च माध्यमिक बिधालय	73	113	17	20	40	51	16	42	186
4	पानीकल	श्री समाज देवी प्राथमिक बिधालय	30	30	10	10	10	10	10	10	60
5	लक्ष्मीपुर	श्री हिमाली एजुकेशन फाउन्डेसन	0	0	0	0	0	0	0	0	0
5	लक्ष्मीपुर	श्री लक्ष्मीपुर माध्यमिक बिधालय	110	136	32	51	46	52	32	33	246
5	माता मन्दिर पोल	श्री वर्ल्ड भिजन अंग्रेजी स्कूल	100	87	8	4	30	16	62	67	187

वार्ड न	टोल	बिधालयको नाम	छात्र	छात्रा	दलित छात्र	दलित छात्रा	जनजाती छात्र	जनजाती छात्रा	अन्य छात्र	अन्य छात्रा	जम्मा
6	बैसाबाडी	श्री नवज्योति प्राथमिक बिधालय	55	67	23	12	20	25	12	30	122
7	खर्बदी	श्री बालज्योति प्राथमिक बिधालय	38	36	5	5	10	8	23	23	74
7	कलिस्थान चोक	श्री कालिका पिठ कलिस्थान	40	0	0	0	0	0	40	0	40
7	कलिस्थान चोक	श्री कलिस्थान माध्यमिक बिधालय	45	69	5	6	16	26	24	37	114
7	बारहाघरे	श्री प्राथमिक बिधालय सनिस्चरे	0	0	0	0	0	0	0	0	0
7	मिलनचोक	श्री सिर्जना शिसु सदन	114	103	3	1	44	29	67	73	217
8	चुथाई	श्री लक्ष्मी मेमोरिअल अंग्रेजी स्कुल	34	39	2	1	10	15	22	23	73
8	सेतिपानी	श्री सिंहबाहिनी प्राथमिक स्कुल	39	22	2	2	1	6	36	14	61
9	सालबाडी	श्री जुनकिरी सार्वजनिक प्राथमिक बिधालय	55	59	14	14	35	35	6	10	114
9	सालबाडी	श्री महारानी जंग माध्यमिक बिधालय	120	61	14	16	30	44	76	1	181
		<b>प्राथमिक तहमा जम्मा बिधार्थी</b>	<b>1751</b>	<b>1676</b>	<b>241</b>	<b>252</b>	<b>593</b>	<b>563</b>	<b>917</b>	<b>861</b>	<b>3427</b>

हाइलाइट गरेका विद्यालयबाट तथ्याङ्क उपलब्ध नभएको

### ६३. निम्न माध्यमिक तहमा भर्ना भएका विद्यार्थीको अवस्था

वार्ड	टोल	बिधालयको नाम	छात्र	छात्रा	दलित छात्र	दलित छात्रा	जनजाती छात्र	जनजाती छात्रा	अन्य छात्र	अन्य छात्रा	जम्मा
1	पेट्रोलपम्प	श्री एम्स एकाडेमी	23	30	1	0	7	11	15	19	53
1	खानेपानीपोल	श्री प्रगति सेकेण्डरी इलम्लिश बोर्डिंग स्कुल	62	58	4	2	21	15	37	41	120
1	शनिस्चरे बजार	श्री शनिस्चरे उच्च माध्यमिक बिधालय	133	140	1	10	43	29	89	101	273
1	सनिस्चरे बजार	श्री स्वस्तिका शिशु सदन	39	38	2	2	10	3	27	33	77
2	अर्जुनधारा	श्री अर्जुनधारा संस्कृत माध्यमिक बिधालय	21	24	1	1	1	3	19	20	45
2	पराखोपी	श्री अरुणोदय निम्न माध्यमिक बिधालय	43	58	6	15	17	24	20	19	101
2	खशी हपी	श्री रुपरत्न मेमोरिअल बोर्डिंग स्कुल	86	68	4	0	28	24	54	44	154
3	भांगबारी	श्री अर्जुनधारा माध्यमिक बिधालय	48	59	10	15	7	15	31	29	107
3	रातेखाल	श्री नवदुर्गा निम्नमाध्यमिक बिधालय	39	63	4	7	16	37	19	19	102
3	मिल डाँडा	श्री सुर्यज्योती अंग्रेजी बोर्डिंग स्कुल	43	44	3	2	8	9	32	33	87

वार्ड	टोल	बिधालयको नाम	छात्र	छात्रा	दलित छात्र	दलित छात्रा	जनजाती छात्र	जनजाती छात्रा	अन्य छात्र	अन्य छात्रा	जम्मा
4	फुलबारी	श्री भानु उच्च माध्यमिक बिधालय	82	107	13	15	15	36	54	56	189
5	कप्तानबारी	श्री देवी पाथिभरा अंग्रेजी स्कूल	69	64	5	5	30	22	34	37	133
5	लक्ष्मीपुर	श्री हिमाली एजुकेशन फाउन्डेसन	165	200	5	10	40	50	120	140	365
5	लक्ष्मीपुर	श्री लक्ष्मीपुर माध्यमिक बिधालय	81	115	18	31	34	48	29	36	196
6	कन्चनमार्ग	श्री कन्चनबारी निमाबि	108	76	17	16	56	44	35	16	184
7	कलिस्थान चोक	श्री कलिस्थान माध्यमिक बिधालय	60	93	3	3	21	36	36	54	153
7	मिलनचोक	श्री सिर्जना शिशु सदन	35	27	1	0	10	13	24	14	62
9	सालबाडी	श्री महारानी जंग माध्यमिक बिधालय	67	97	4	5	19	46	44	46	164
		<b>निम्न माध्यमिक तहमा जम्मा बिधार्थी</b>	<b>1204</b>	<b>1361</b>	<b>102</b>	<b>139</b>	<b>383</b>	<b>465</b>	<b>719</b>	<b>757</b>	<b>2565</b>

#### ६४. माध्यमिक तहमा भर्ना भएका विद्यार्थीको संख्या

वार्ड न.	टोल	बिधालयको नाम	छात्र	छात्रा	दलित छात्र	दलित छात्रा	जनजाती छात्र	जनजाती छात्रा	अन्य छात्र	अन्य छात्रा	जम्मा
1	खानेपानीपोल	श्री प्रगति सेकेण्डरी बोर्डिंग स्कूल	42	36	0	1	11	8	31	27	78
1	बजार	श्री शनिस्चरे उच्च माध्यमिक बिधालय	85	180	8	11	78	93	1	76	265
1	बजार	श्री स्वस्तिका शिशु सदन	41	38	2	1	10	6	29	31	79
2	अर्जुनधारा	श्री अर्जुनधारा संस्कृत माध्यमिक बिधालय	12	20	0	4	2	2	10	14	32
2	खशी हपी	श्री रुपरत्न मेमोरिअल बोर्डिंग स्कूल	30	35	1	2	6	11	23	22	65
3	भांगबारी	श्री अर्जुनधारा माध्यमिक बिधालय	9	22	1	1	2	2	6	19	31
4	लक्ष्मीपुर	श्री होलिबसिल अंग्रेजी स्कूल	70	70	12	10	15	20	43	40	140
4	फुलबारी	श्री भानु उच्च माध्यमिक बिधालय	73	98	15	10	34	48	24	40	171
5	लक्ष्मीपुर	श्री लक्ष्मीपुर माध्यमिक बिधालय	50	64	5	10	9	25	36	29	114
7	कलिस्थान चोक	श्री कलिस्थान माध्यमिक बिधालय	36	48	2	4	11	11	23	33	84
9	सालबाडी	श्री महारानी जंग माध्यमिक बिधालय	29	48	6	7	21	41	2	0	77
		<b>जम्मा माध्यमिक तहमा बिधार्थी</b>	<b>477</b>	<b>659</b>	<b>52</b>	<b>61</b>	<b>199</b>	<b>267</b>	<b>226</b>	<b>331</b>	<b>1136</b>

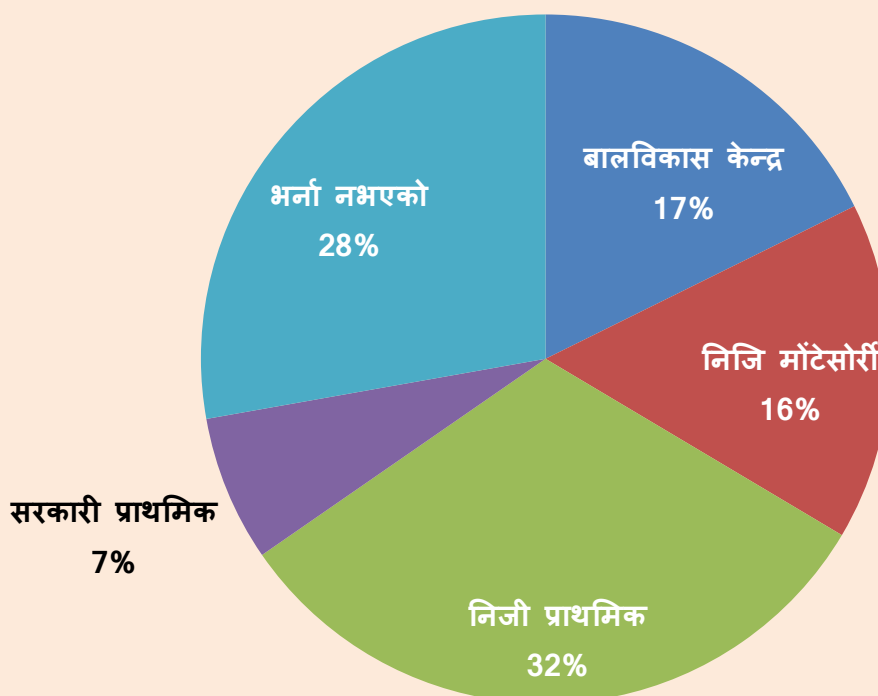
६५. नगरपालिका क्षेत्रमा सञ्चालित उच्चमावि तथा कलेजहरु

क्र. सं.	उ.मा.वि.,कलेजको नाम	ठेगाना	सञ्चालित कार्यक्रम तथा तह	बिद्यार्थी संख्या
१.	शनिश्चरे उच्च माध्यमिक विद्यालय	शनिअर्जुन १,शनिश्चरे बजार	मानवीकी,व्यवस्थापन, शिक्षा	तथ्याङ्क उपलब्ध नभएको
२.	श्री भानु उच्च माध्यमिक विद्यालय	फुलवारी शनिअर्जुन नपा ४	मानवीकी,व्यवस्थापन, शिक्षा	७७
३	श्री शनिश्चरे बहुमुखी क्याम्पस, शनिश्चरे	शनिअर्जुन १,शनिश्चरे बजार	मानवीकी,व्यवस्थापन, शिक्षा	तथ्याङ्क उपलब्ध नभएको
४	सेन्टर फर एडभान्स स्टडी	शनिअर्जुन नपा ९, बसर्पाक	डिप्लोमा इन्जीनियरिङ्ग	सञ्चालनमा ल्याउन लागेको

६६. ३ देखि ५ वर्षका बालबालिकाको शैक्षिक अवस्था

३ देखि ५ वर्षका बालबालिका को शैक्षिक अवस्था				
बालविकास केन्द्र	निजी मॉॅन्टेसोरी	निजी प्राथमिक	सरकारी प्राथमिक	भर्ना नभएको
354	317	637	137	556

३ देखि ५ वर्ष सम्मका बालबालिकाको बिधालय भर्ना अवस्था



६७. ६ देखि ९ बर्षका बालबालिकाको शैक्षिक अवस्था

६ देखि ९ बर्षका बालबालिकाको बिधालय भर्ना अवस्था						बिधालय जानबाछु बन्चित बालबालिका	
कक्षा	सरकारी	निजी	मदरसा	गुरुकुल	अन्य	संख्या	जान नसक्नुको कारण
1	141	945			2	8	अपांगताको कारण
2	202	629	1	1	1	4	आर्थिक अभाव
3	194	435			3	2	चेतनाको अभाव
4	130	159				1	ढाढा भएर
5	33	39				4	थाहा छैन
6	10	7					
7	9	2					
<b>जम्मा</b>	<b>719</b>	<b>2216</b>	<b>1</b>	<b>1</b>	<b>6</b>	<b>19</b>	

६८. १० देखि १५ बर्षका बालबालिकाको शैक्षिक अवस्था

१० देखि १५ बर्षका बालबालिकाको बिधालय भर्ना अवस्था						बिधालय छोडेका वा जान नसकेका बालबालिका र कारण	
कक्षा	सरकारी	निजी	मदरसा	गुरुकुल	अन्य	संख्या	जान नसक्नुको कारण
1	1	0		16		22	अपांगताको कारण
2	25	46				28	आर्थिक अभाव
3	65	134			8	30	चेतनाको अभाव
4	186	371	1			1	ढाढा भएर
5	181	451			2	20	घरायसी काममा सघाउनु पर्ने
6	408	441					
7	340	444					
8	412	361					
9	296	253					
10	195	202					
<b>जम्मा</b>	<b>2109</b>	<b>2703</b>	<b>1</b>	<b>16</b>	<b>10</b>	<b>101</b>	

६९. १६ बर्ष भन्दा माथिका नागरिकको साक्षरता तथा शैक्षिक अवस्था

१६ बर्ष भन्दा माथिको जनसख्याको शैक्षिक अवस्था				
साक्षर	8196	निरक्षर	4511	
		नियमित	पुरागरेको	अन्य
	प्राथमिक शिक्षा	72	3480	48
	बिधालय शिक्षा	656	4059	62
	एसएलसी वा सो सरहको	781	4772	85

	शिक्षा			
	प्रबिणता प्रमाणपत्र तह	1128	2791	17
	स्नातक तह	8269	1108	19
	स्नातकोत्तर	688	184	11
	पिएचडी	28	67	2

### ७०. नगरपालिकामा रहेका बालविकास केन्द्रको विवरण

वार्ड न.	टोल	बालविकास केन्द्र	संख्या	बालक	बालिका	दलित	जनजाती	अन्य	जम्मा
1	शनिस्चरे बजार	शनिस्चरे बालविकास केन्द्र	1	15	11	3	2	21	52
2	रमाइलो बस्ति	रमाइलो बस्ति बालविकास केन्द्र	4	12	22	0	6	28	68
3	मिलडाँडा	मिलडाँडा बालविकास केन्द्र	1	13	5	4	9	5	36
7	बाह्रघरे	बाह्रघरे बालविकास केन्द्र	1	19	17	1	13	21	71
7	चारघरे चोक	चारघरे बालविकास केन्द्र	1	8	9	1	0	3	21
8	चिसापानी	चिसापानी बालविकास केन्द्र	1	9	11	0	5	0	25
9	बुट्टाबारी	बुट्टा बारी बालविकास केन्द्र	1	3	5	5	2	1	16
		जम्मा	10	79	80	14	37	79	289

### ७१. नगर क्षेत्रका विद्यालयहरूमा शौचालयको विवरण

वार्ड न.	बिधालयको नाम	आरसिसी भवन	अन्य भवन	फुसको घर	भवनको स्वामित्व	भाडाको मूल्य	शौचालय छ ?	शौचालयको संख्या	केपीको लागि शौचालय छुट्टै छ ?
1	श्री एम्स एकाडेमी	2	0	0	आफ्नै		छ	15	छ
1	श्री प्रगति सेकेण्डरी इलग्लिश बोर्डिंग स्कूल	2	0	0	आफ्नै		छ	7	छ
1	श्री शनिस्चरे उच्च माध्यमिक बिधालय	3	8	0	आफ्नै		छ	5	छ
1	श्री चन्द्रोदय प्राथमिक बिधालय	0	1	0	आफ्नै		छ	3	छ
1	श्री स्वस्तिका शिशु सदन	0	5	0	आफ्नै		छ	4	छ
2	श्री रुपरत्न मेमोरिअल बोर्डिंग स्कूल	2	2	0	आफ्नै		छ	9	छ
2	श्री अर्जुनधारा संस्कृत माध्यमिक बिधालय	2	6	0	आफ्नै		छ	2	छ
2	श्री अरुणोदय निम्न माध्यमिक बिधालय	1	2	0	आफ्नै		छ	3	छ
2	श्री अर्जुनधारा संस्कृत बेद बिद्या पिठ	1	0	0	आफ्नै		छ	1	छ
3	श्री लक्ष्मी प्राथमिक बिधालय	0	2	0	आफ्नै		छ	3	छ



वार्ड न.	बिधालयको नाम	आरसिसी भवन	अन्य भवन	फुसको घर	भवनको स्वामित्व	भाडाको मूल्य	शौचालय छ ?	शौचालयको संख्या	केपीको लागि शौचालय छुट्टो छ ?
3	श्री शिव नारायण प्राथमिक बिधालय	0	4	0	आफ्नै		छ	6	छ
3	श्री नवदुर्गा निम्नमाध्यमिक बिधालय	1	4	0	आफ्नै		छ	6	छ
3	श्री अर्जुनधारा माध्यमिक बिधालय	1	4	0	आफ्नै		छ	7	छ
3	श्री सुर्यज्योती अंग्रेजी बोर्डिंग स्कुल	2	0	0	आफ्नै		छ	6	छ
4	श्री एभरेस्ट इंग्लिश एकाडेमी	0	1	0	भाडामा	5000	छ	1	छ
4	श्री होलिबसिल अंग्रेजी स्कुल	2	0	0	आफ्नै		छ	12	छ
4	श्री समाज देवी प्राथमिक बिधालय	0	1	0	आफ्नै		छ	1	छैन
4	श्री भानु उच्च माध्यमिक बिधालय	2	1	0	डोनेशन		छ	2	छ
5	श्री गोर्खा अंग्रेजी मेडीयम स्कुल	1	0	0	भाडामा	14000	छ	2	छ
5	श्री वर्ल्ड भिजन अंग्रेजी स्कुल	1	0	0	भाडामा	7000	छ	1	छैन
5	श्री हिमाली एजुकेशन फाउन्डेसन	1	0	0	आफ्नै		छ	6	छैन
5	श्री देवी पाथिभरा अंग्रेजी स्कुल	2	0	0	भाडामा	12500	छ	4	छ
5	श्री लक्ष्मीपुर माध्यमिक बिधालय	1	5	0	आफ्नै		छ	6	छ
6	श्री नवज्योति प्राथमिक बिधालय	0	3	0	आफ्नै		छ	2	छ
6	श्री कन्चनबारी निमाबि	1	3	0	आफ्नै		छ	3	छ
7	श्री प्रगति सेकेण्डरी स्कुल	3	0	0	आफ्नै		छ	8	छ
7	श्री सिर्जना शिसु सदन	0	5	3	भाडामा	20000	छ	4	छ
7	श्री कालिका पिठ कलिस्थान	3	1	0	आफ्नै		छ	3	छैन
7	श्री बालज्योति प्राथमिक बिधालय	0	3	0	आफ्नै		छ	3	छ
7	श्री कलिस्थान माध्यमिक बिधालय	0	9	0	आफ्नै		छ	3	छ
7	श्री प्राथमिक बिधालय सनिस्चरे	1	2	0	आफ्नै		छ	2	छैन
8	श्री लक्ष्मी मेमोरिअल अंग्रेजी स्कुल	1	2	0	भाडामा	4000	छ	1	छ
8	श्री सिंहबाहिनी प्राथमिक स्कुल	0	4	0	आफ्नै		छ	2	छ
9	श्री हरिशान्ति एदन गार्डेन	0	1	0	आफ्नै		छ	2	छ
9	श्री जुनकिरी सार्वजनिक प्राथमिक बिधालय	0	2	0	आफ्नै		छ	2	छैन
9	श्री महारानी जंग माध्यमिक बिधालय	0	2	0	आफ्नै		छ	7	छ

७२. नर्सरी तहमा शिक्षकको विवरण

बिधालय	वार्ड	पोल	शिक्षक	शिक्षिका	शिक्षक दलित	शिक्षिका दलित	शिक्षक जनजाती	शिक्षिका जनजाती	अन्य शिक्षक	अन्य शिक्षिका
श्री एम्स एकाडेमी	1	पेट्रोलपम्प	0	2	0	0	0	2	0	0
श्री प्रगति सेकेण्डरी इलग्लिश बोर्डिंग स्कूल	1	खानेपानीपोल	0	2	0	0	0	0	0	2
श्री चन्द्रोदय प्राथमिक बिधालय	1	हत्तिकिल्ला	0	1	0	0	0	0	0	1
श्री शनिस्चरे उच्च माध्यमिक बिधालय	1	शनिस्चरे बजार	0	1	0	0	0	0	0	1
श्री स्वस्तिका शिशु सदन	1	सनिस्चरे बजार	3	3	2	0	1	1	0	2
श्री अरुणोदय निम्न माध्यमिक बिधालय	2	पराखोपी	0	1	0	1	0	0	0	0
श्री रुपरत्न मेमोरिअल बोर्डिंग स्कुल	2	खशी हपी	16	12	0	1	3	3	13	8
श्री अर्जुनधारा माध्यमिक बिधालय	3	भांगबारी	0	2	0	2	0	0	0	0
श्री नवदुर्गा निम्नमाध्यमिक बिधालय	3	रातेखाल	0	1	0	0	0	0	0	1
श्री शिब नारायण प्राथमिक बिधालय	3	भांगबारी	0	1	0	0	0	0	0	1
श्री सुर्यज्योती अंग्रेजी बोर्डिंग स्कुल	3	मिल डाँडा	4	6	0	0	0	2	4	4
एअरेस् इंग्लिश एकाडेमी	4	फुलबारी	0	1	0	0	0	0	0	1
श्री भानु उच्च माध्यमिक बिधालय	4	फुलबारी	0	1	0	1	0	0	0	0
श्री गोर्खा अंग्रेजी मेडीयम स्कुल	5	पुर्बेलीपोल	0	6	0	0	0	4	0	2
श्री नवज्योति प्राथमिक बिधालय	6	बैसाबाडी	0	2	0	0	0	0	0	2
श्री बालज्योति प्राथमिक बिधालय	7	खर्बदी	0	1	0	0	0	1	0	0
श्री प्राथमिक बिधालय सनिस्चरे	7	बारहाघरे	0	0	0	0	0	0	0	0
श्री सिर्जना शिसु सदन	7	मिलनचोक	8	14	0	0	1	2	7	12

बिधालय	वार्ड	पोल	शिक्षक	शिक्षिका	शिक्षक दलित	शिक्षिका दलित	शिक्षक जनजाती	शिक्षिका जनजाती	अन्य शिक्षक	अन्य शिक्षिका
श्री लक्ष्मी मेमोरिअल अंग्रेजी स्कूल	8	चुथाई	0	4	0	0	0	0	0	4
श्री सिंहबाहिनी प्राथमिक स्कूल	8	सेतिपानी	0	1	0	0	0	0	0	1
श्री हरिशान्ति एदन गार्डन	9	सालबाडी	0	2	0	0	0	0	0	2
श्री जुनकिरी सार्वजनिक प्राथमिक बिधालय	9	सालबाडी	0	0	0	0	0	0	0	0
जम्मा नर्सरीमा रहेका शिक्षक			31	64	2	5	5	15	24	44

### ७३. प्राथमिक तहमा शिक्षकको विवरण

बिधालय	वार्ड	पोल	शिक्षक	शिक्षिका	शिक्षक दलित	शिक्षिका दलित	शिक्षक जनजाती	शिक्षिका जनजाती	अन्य शिक्षक	अन्य शिक्षिका
श्री एम्स एकाडेमी	1	पेट्रोलपम्प	6	1	0	1	3	0	3	0
श्री प्रगति सेकेण्डरी इलग्लिश बोर्डिंग स्कूल	1	खानेपानीपोल	4	4	0	0	2	1	2	3
श्री चन्द्रोदय प्राथमिक बिधालय	1	हत्तिकिल्ला	2	1	0	0	0	0	2	1
श्री शनिस्चरे उच्च माध्यमिक बिधालय	1	शनिस्चरे बजार	4	6	1	0	0	1	3	5
श्री स्वस्तिका शिशु सदन	1	सनिस्चरे बजार	3	4	2	1	2	1	-1	2
श्री अर्जुनधारा संस्कृत माध्यमिक बिधालय	2	अर्जुनधारा	0	6	0	1	0	0	0	5
श्री अरुणोदय निम्न माध्यमिक बिधालय	2	पराखोपी	2	6	0	0	1	0	1	6
श्री रुपरत्न मेमोरिअल बोर्डिंग स्कूल	2	खशी हपी	3	10	0	1	2	2	1	7
श्री लक्ष्मी प्राथमिक बिधालय	3	दहिङ्गोडा	4	1	0	0	1	1	3	0
श्री अर्जुनधारा माध्यमिक बिधालय	3	भांगबारी	3	4	0	0	0	0	3	4
श्री नवदुर्गा निम्नमाध्यमिक बिधालय	3	रातेखाल	8	3	0	0	1	0	7	3

बिधालय	वार्ड	पोल	शिक्षक	शिक्षिका	शिक्षक दलित	शिक्षिका दलित	शिक्षक जनजाती	शिक्षिका जनजाती	अन्य शिक्षक	अन्य शिक्षिका
श्री शिव नारायण प्राथमिक बिधालय	3	भांगबारी	4	1	0	0	0	1	4	0
श्री सुर्यज्योती अंग्रेजी बोर्डिंग स्कुल	3	मिल डाँडा	5	10	1	0	1	0	3	10
श्री एभरेस्ट इंग्लिश एकाडेमी	4	फुलबारी	6	2	0	0	0	2	6	0
श्री भानु उच्च माध्यमिक बिधालय	4	फुलबारी	6	5	0	0	1	0	5	5
श्री समाज देवी प्राथमिक बिधालय	4	पानीकल	2	3	0	0	0	0	2	3
श्री हिमाली एजुकेशन फाउन्डेसन	5	लक्ष्मीपुर	6	6	0	0	1	0	5	6
श्री लक्ष्मीपुर माध्यमिक बिधालय	5	लक्ष्मीपुर	2	7	0	0	0	0	2	7
श्री वर्ल्ड भिजन अंग्रेजी स्कुल	5	माता मन्दिर पोल	2	3	0	0	0	0	2	3
श्री नवज्योति प्राथमिक बिधालय	6	बैसाबाडी	0	0	0	0	0	0	0	0
श्री बालज्योति प्राथमिक बिधालय	7	खर्बदी	3	2	0	0	1	0	2	2
श्री कालिका पिठ कलिस्थान	7	कलिस्थान चोक	3	0	0	0	0	0	3	0
श्री कलिस्थान माध्यमिक बिधालय	7	कलिस्थान चोक	7	2	0	0	1	0	6	2
श्री प्राथमिक बिधालय सनिस्चरे	7	बारहाघरे	0	0	0	0	0	0	0	0
श्री सिर्जना शिसु सदन	7	मिलनचोक	5	7	0	0	1	2	4	5
श्री लक्ष्मी मेमोरिअल अंग्रेजी स्कुल	8	चुथाई	4	1	0	0	0	0	4	1
श्री सिंहबाहिनी प्राथमिक स्कुल	8	सेतिपानी	4	3	0	0	0	1	4	2
श्री जुनकिरी सार्वजनिक प्राथमिक बिधालय	9	सालबाडी	2	6	1	0	1	4	0	2
श्री महारानी जंग माध्यमिक बिधालय	9	सालबाडी	8	0	0	0	1	0	7	0
जम्मा शिक्षक प्राथमिक तहमा			108	104	5	4	20	16	83	84

७४. निम्न माध्यमिक तहमा शिक्षकको विवरण

बिधालय	वार्ड	पोल	शिक्षक	शिक्षिका	शिक्षक दलित	शिक्षिका दलित	शिक्षक जनजाती	शिक्षिका जनजाती	अन्य शिक्षक	अन्य शिक्षिका
श्री एम्स एकाडेमी	1	पेट्रोलपम्प	4	0	0	0	0	0	4	0
श्री प्रगति सेकेण्डरी इलग्लिश बोर्डिंग स्कूल	1	खानेपानीपोल	3	1	0	0	0	0	3	1
श्री शनिस्चरे उच्च माध्यमिक बिधालय	1	शनिस्चरे बजार	4	4	1	0	0	1	3	3
श्री स्वस्तिका शिशु सदन	1	सनिस्चरे बजार	3	2	1	1	2	0	0	1
श्री अर्जुनधारा संस्कृत माध्यमिक बिधालय	2	अर्जुनधारा	4	0	0	0	0	0	4	0
श्री अरुणोदय निम्न माध्यमिक बिधालय	2	पराखोपी	1	0	1	0	0	0	0	0
श्री रुपरत्न मेमोरिअल बोर्डिंग स्कूल	2	खशी हपी	3	1	0	0	0	0	3	1
श्री अर्जुनधारा माध्यमिक बिधालय	3	भांगबारी	3	2	0	0	0	0	3	2
श्री नवदुर्गा निम्नमाध्यमिक बिधालय	3	रातेखाल	0	0	0	0	0	0	0	0
श्री सुर्यज्योती अंग्रेजी बोर्डिंग स्कूल	3	मिल डाँडा	3	6	0	1	1	0	2	5
श्री भानु उच्च माध्यमिक बिधालय	4	फुलबारी	3	1	0	0	1	0	2	1
श्री देवी पाथिभरा अंग्रेजी स्कूल	5	कप्तानबारी	3	8	0	0	1	4	2	4
श्री हिमाली एजुकेशन फाउन्डेसन	5	लक्ष्मीपुर	6	13	0	0	1	0	5	13
श्री लक्ष्मीपुर माध्यमिक बिधालय	5	लक्ष्मीपुर	0	3	0	0	0	0	0	3
श्री कन्चनबारी निमाबि	6	कन्चनमार्ग	11	2	0	0	3	0	8	2
श्री कलिस्थान माध्यमिक बिधालय	7	कलिस्थान चोक	3	1	0	0	2	0	1	1
श्री सिर्जना शिसु सदन	7	मिलनचोक	3	2	0	0	0	0	3	2
श्री महारानी जंग माध्यमिक बिधालय	9	सालबाडी	1	0	0	0	1	0	0	0
<b>जम्मा शिक्षक निम्न माध्यमिक बिधालयम</b>			<b>58</b>	<b>46</b>	<b>3</b>	<b>2</b>	<b>12</b>	<b>5</b>	<b>43</b>	<b>39</b>

७५. माध्यमिक तहमा शिक्षकको विवरण

बिधालय	वार्ड	पोल	शिक्षक	शिक्षिका	शिक्षक दलित	शिक्षिका दलित	शिक्षक जनजाती	शिक्षिका जनजाती	अन्य शिक्षक	अन्य शिक्षिका
श्री प्रगति सेकेण्डरी इलग्लिश बोर्डिंग स्कूल	1	खानेपानीपोल	4	2	0	0	1	0	3	2
श्री शनिस्चरे उच्च माध्यमिक बिधालय	1	शनिस्चरे बजार	9	1	2	0	0	0	7	1
श्री स्वस्तिका शिशु सदन	1	सनिस्चरे बजार	2	4	0	1	0	2	2	1
श्री अर्जुनधारा संस्कृत माध्यमिक बिधालय	2	अर्जुनधारा	4	1	0	0	0	0	4	1
श्री रुपरत्न मेमोरिअल बोर्डिंग स्कुल	2	खशी हपी	10	1	0	0	1	0	9	1
श्री अर्जुनधारा माध्यमिक बिधालय	3	भांगबारी	0	0	0	0	0	0	0	0
श्री होलिबसिल अंग्रेजी स्कुल	4	लक्ष्मीपुर	12	16	0	2	0	2	12	12
श्री भानु उच्च माध्यमिक बिधालय	4	फुलबारी	5	0	0	0	0	0	5	0
श्री लक्ष्मीपुर माध्यमिक बिधालय	5	लक्ष्मीपुर	2	0	0	0	0	0	2	0
श्री कलिस्थान माध्यमिक बिधालय	7	कलिस्थान चोक	3	1	0	0	0	0	3	1
श्री महारानी जंग माध्यमिक बिधालय	9	सालबाडी	2	0	0	0	1	0	1	0
जम्मा माध्यमिक तहमा शिक्षक			53	26	2	3	3	4	48	19

७६. नगरपालिका भित्र भएका खानेपानी उपभोक्ता समितिहरू

वार्ड	ठोल	आरसिसी भवन	अन्य भवन	फुसको घर	आरसिसि भवनमा कोठा संख्या	भवनको स्वामित्व	शौचालय छ ?	शौचालयको संख्या	महिलाको लागि शौचालय छुट्टै छ ?		समोको वार्ड न.	समोको घरधुरी	सम्पर्क व्यक्ति
9	सालबारी	1	0	0	1	आफ्नै	छैन	0	छैन	सालबाडी खानेपानी	9	1200	बिर्ख प्रधान
5	नवाखानेपानी	3	0	0	5	आफ्नै	छ	1	छैन	बिर्तामोड खानेपानी सरसफाई तथा उपभोक्ता समिति	5	1000	ठोरुप राज प्रसाई
1	खानेपानी ठोल	5	0	0	10	आफ्नै	छ	3	छैन	खानेपानी तथा सरसफाई उपभोक्ता समिति	4	1050	अर्जुन कार्की
5	बिहानी ठोल	2	0	0	4	आफ्नै	छ	1	छैन	बिर्तामोड साना शहरी खानेपानी सरसफाई उपभोक्ता समिति	5 र 9	5600	प्रेम प्रसाद धमला
3	रातेखाल	1	0	0	2	आफ्नै	छैन	0	छैन	रातेखाल खानेपानी उपभोक्ता समिति	3	148	मदन थापा
1	खानेपानी ठोल	6	1	0	15	आफ्नै	छ	3	छैन	शनि अर्जुन खानेपानी उपभोक्ता समिति	1, 7, 9	1250	छत्रमणि ढकाल

७७. नियुक्तीका आधारमा शिक्षकको विवरण (नीजी तथा सरकारी दुवैमा सम्बन्धित विद्यालयले उपलब्ध गराएको तथ्याङ्क अनुसार)

स्थायी शिक्षक		अस्थायी शिक्षक		राहत दरबन्दी		स्थानीय स्रोत	
पुरुष	महिला	पुरुष	महिला	पुरुष	महिला	पुरुष	महिला
98	44	95	125	16	15	41	47

७८. नगरपालिकामा विद्यमान स्वास्थ्य सेवा सस्थाहरुमा शौचालयको अवस्था

वाड	पोल	आरसिसी भवन	अन्य भवन	फुसको घर	आरसिसि भवनमा कोठा संख्या	अन्य भवनमा कोठा संख्या	फुसको घरमा कोठा संख्या	भवनको स्वामित्व	भाडाको मूल्य	शौचालय छ ?	शौचालयको संख्या	केपीको लागि शौचालय छुट्टै छ ?
2	राधाकृष्ण	1	2	0	6	6		भाडामा	5000	छ	2	छ
2	राधाकृष्ण	1	0	0	7			आफ्नै		छ	2	छैन
2	मिलडाँडा	1	0	0	2			आफ्नै		छ	1	छैन
2	अर्जुनधारा	1	0	0	4			आफ्नै		छ	1	छैन
7	प्रणामीपोल	1	1	0	18	4		आफ्नै		छ	9	छ
7	कलिस्थानचोक	1	0	0	1			भाडामा	2000	छ	1	छैन
2	मिलडाँडा	1	0	0	2			आफ्नै		छ	1	छैन
4	लक्ष्मीपुर	1	0	0	6			भाडामा	11000	छ	1	छैन
4	फुलबारी	1	0	0	2			आफ्नै		छ	1	छैन
1	शनिस्चरे बजार	0	1	0			1	भाडामा	2000	छ	1	छैन

७९. नगरपालिकामा विद्यमान स्वास्थ्य सेवाहरुमा कर्मचारी तथा उपलब्ध स्वास्थ्य सेवा

स्वास्थ्य संस्था	स्वामित्व	स्वास्थ्य संस्थाको नाम	पुरुष कर्मचारी	महिला कर्मचारी	उपलब्ध पद	विभागहरु	अन्य सेवा
अस्पताल	निजी	शंकर अस्पताल	7	3	MBBS HA CMA ANM	OPD Emergency Generalsurgery Pharmacy	XR Ray Lab
आयुर्वेदिक अस्पताल	सरकारी	शनिस्चरे आयुर्वेदिक औशाधालय	4	0	HA	सामान्य उपचार	
पोली क्लिनिक	निजी	साह क्लिनिक	1	0	CMA	सामान्य उपचार	



स्वास्थ्य संस्था	स्वामित्व	स्वास्थ्य संस्थाको नाम	पुरुष कर्मचारी	महिला कर्मचारी	उपलब्ध पद	विभागहरु	अन्य सेवा
हेल्थ पोस्ट	सरकारी	अर्जुनधारा स्वास्थ्य चौकी	1	4	HA	OPD Emergency ENT Neurology Cardiology Gastroenterology Generalsurgery Gynaecology Neonatalunit Nutritionanddietetics Orthopaedics Pharmacy	
हेल्थ पोस्ट	सरकारी	प्राथमिक स्वस्थ केन्द्र	17	11	Specialists MD MBBS HA StaffNurse CMA ANM CHW	OPD Emergency ENT Neurology Cardiology Gastroenterology Generalsurgery Gynaecology Haematology Maternitydepartments Microbiology Neonatalunit Nutritionanddietetics	Lab ECG
पोलीक्लिनिक	निजि	चिरिया क्लिनिक	1	1	CHW	OPD	
पोलीक्लिनिक	निजि	साह क्लिनिक	1	0	CMA	सामान्य उपचार	
पोलीक्लिनिक	निजि	झापा पोली क्लिनिक	4	1	MBBS	OPD Emergency Pharmacy	XRay Lab
हेल्थ पोस्ट	सरकारी	स्वास्थ्य चौकी	0	0	CHW	Nutritionanddietetics	Vitamin
पोलीक्लिनिक	निजि	किरण मेडिकल	2	0	Pharmasist	Pharmacy	

#### ८०. खोप सेवाको विवरण

० देखि ३ बर्ष भित्रका बालबालिकाको जन्म तथा खोप तथा पूर्ण स्तनपानकोर्स पुरागरेको अवस्था ( २०६९-३०७२ आसार सम्म)					
खोप	संख्या	जन्म स्थान	संख्या	६ महिनाको पुरा स्तनपान कोर्स पुरा गर्ने बालबालिका	
बिसिजी पुरा गरेको	982	घरमा जन्मेको	298	पुरा गर्ने	1736
डिपीपी-१ पुरागरेको	931	स्वास्थ्य चौकीमा	528	पुरा नगर्ने	363
डिपीपी-२ पुरागरेको	845	जिल्ला अस्पतालमा	505	पूर्ण स्तनपान गर्ने बारे जानकारी नभएको	28
डिपीपी-३ पुरागरेको	721	निजी नर्सिंग होममा	499	औसत स्तनपान गरेको महिनामा	10.74
दादुरा	509	अंचल अस्पतालमा	151		
हेपाआईस बि	319	उप स्वास्थ्य चौकी	130		

८१. नगरपालिका भित्र जटिल तथा दीर्घ रोगको अवस्था

रोगको नाम	ब्लडप्रेसर		चिनी रोग		क्यान्सर		दम		पीबी		अल्सर		मानसिक डिप्रेसन	
	महिला	पुरुष	महिला	पुरुष	महिला	पुरुष	महिला	पुरुष	महिला	पुरुष	महिला	पुरुष	महिला	पुरुष
संख्या	653	485	307	274	16	11	189	153	12	48	20	33	73	58
जम्मा	1138		581		27		342		60		53		131	

रोगको नाम	अलजाईमर		पार्किंसन		दीर्घ जन्डिस		कुलत		मुठ्ठोको रोग		अन्य	
	महिला	पुरुष	महिला	पुरुष	महिला	पुरुष	महिला	पुरुष	महिला	पुरुष	महिला	पुरुष
संख्या	6	7	4	8	13	24	5	11	130	82	296	224
जम्मा	13		12		37		16		212		520	

अन्य अर्न्तगत: किडनी ड्यामेज, पक्षघात, नसा सम्बन्धी विभिन्न समस्या आदि उल्लेख गरेका छन् ।

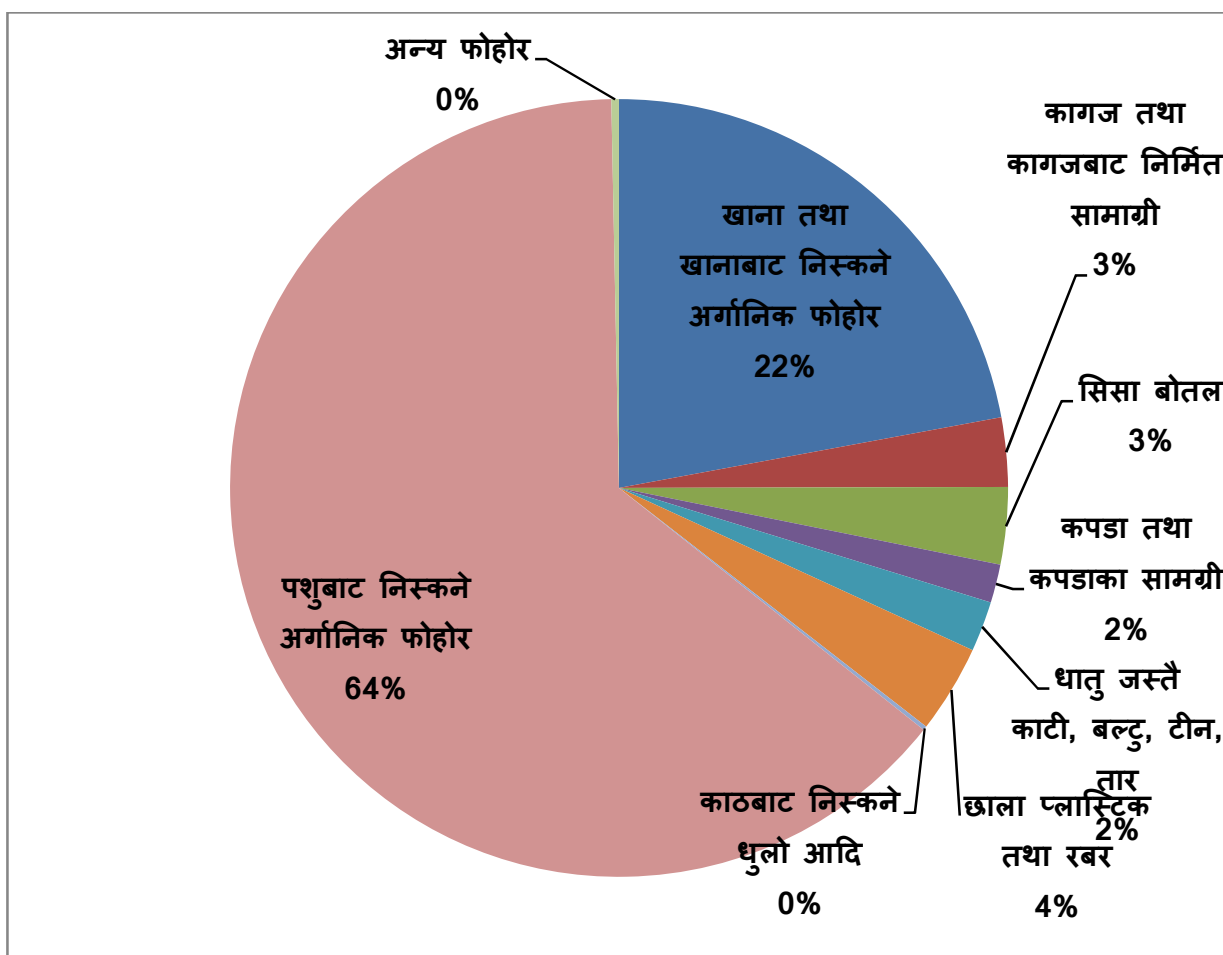
८२. नगरपालिका भित्र जटिल तथा दीर्घ रोग तथा दुघटनाबाट विगत १ बर्ष भित्र मृत्यु हुनेको संख्या

जटिल रोग तथा अप्रत्यासित घटनाको कारण बिगत १ बर्षमा मृत्यु भएकाको विवरण																	
वाड	ब्लडप्रेसर	चिनी रोग	क्यान्सर	दम	पीबी	अल्सर	मानसिक डिप्रेसन	अलजाईमर	दीर्घ जन्डिस	कुलत	मुठ्ठोको रोग	आत्महत्या	पक्षघात	सडक दुर्घटना	बाढी	चट्याग	आगलागी
1	1	2	5	1	1	1	1		4		3	2	1	1			
2		1	3	2	1						1	2	1	3	1		
3		1		4	1				1		1	1		1			
4		1	2	1								1	1	1			
5			2	1													
6	3				1						1		1	1			
7	1	2	5	2	1	1	1		1	1			1	1			1
8	1			1									1	1			
9	5		7	1								1	1				
जम्मा	11	7	24	13	5	2	2	0	6	1	6	7	7	9	1	0	1

### ८३. वातावरण तथा सरसफाई

- सार्वजनिक शौचालय : १ वटा
- फोहरपानी प्रशोधनशाला : ० वटा
- पीउने पानी प्रशोधनशाला : ० वटा
- ल्याण्डफिल साइट : ०
- सरसफाई व्यवस्थापन सवारी साधनको अवस्था : १
- बायोग्यास प्लान्ट : १४९७ वटा
- 

### ८४. नगर क्षेत्रमा दैनिक उत्पादन हुने फोहर मैला प्रतिशत



८५. नगर क्षेत्रमा दैनिक उत्पादन हुने फोहर मैला केजीमा

वार्ड न.	खान तथा खानाबाण्डा निस्कने अर्गानिक फोहर	कागज तथा कागजबाण्डा निर्मित सामग्री	सिसा बोटल	कपडा तथा कपडाका सामग्री	धातु जस्तै कापी, बलु, पीन, तार	प्लास्टिक तथा रबर	काठबाण्डा निस्कने धुलो आदि	पशुबाण्डा निस्कने अर्गानिक फोहर	अन्य फोहर
1	1424.16	185.76	206.4	103.2	134.16	237.36	10.32	4128	20.64
2	1359.3	177.3	197	98.5	128.05	226.55	9.85	3940	19.7
3	1701.54	221.94	246.6	123.3	160.29	283.59	12.33	4932	24.66
4	1327.56	173.16	192.4	96.2	125.06	221.26	9.62	3848	19.24
5	1399.32	182.52	202.8	101.4	131.82	233.22	10.14	4056	20.28
6	749.34	97.74	108.6	54.3	70.59	124.89	5.43	2172	10.86
7	1835.4	239.4	266	133	172.9	305.9	13.3	5320	26.6
8	1330.32	173.52	192.8	96.4	125.32	221.72	9.64	3856	19.28
9	1949.94	254.34	282.6	141.3	183.69	324.99	14.13	5652	28.26
जम्मा फोहर	13076.88	1705.68	1895.2	947.6	1231.88	2179.48	94.76	37904	189.52

८६. फोहरमैला व्यवस्थापनमा

क्र. स.	फोहर ब्यबस्थापनका तरिकाहरु	खान तथा खानाबाण्डा निस्कने अर्गानिक फोहर	कागज तथा कागजबाण्डा निर्मित सामग्री	सिसा बोटल	कपडा तथा कपडाका सामग्री	धातु जस्तै कापी, बलु, पीन, तार	प्लास्टिक तथा रबर	काठबाण्डा निस्कने धुलो आदि	पशुबाण्डा निस्कने फोहर	अन्य फोहर
1	कम्पोस्ट बनाएर	1629								
2	खाल्डोमा हालेर	3555	735	31	126		184	20	582	778
3	पुन प्रयोग गरेर	1325	61	26	20	13	29	10	2987	57
4	रिसाइकल गरेर (प्रसोधन गरेर)	0	31	4	21	8	2		105	67
5	कवाडी संकलकलाइ बिक्री गरेर	0	770	253	320	156	420	6		
6	आगोले बालेर	0					553	47		919
7	अन्य तरिकाबाण्डा	2	1						2860	
	जम्मा परिवार संख्या	6511	1598	314	487	177	1188	83	6534	1821

## ८७. नगर सेवा प्रवाह विवरण

- दमकल : ० संख्या
- एम्बुलेन्स: ३ संख्या र सेवाको अवस्था (न.पा. तथा अन्य संघसंस्थाले सञ्चालन गरेको समेत)
- शववहान : ० संख्या र सेवाको अवस्था (न.पा. बाहेक अन्य संघ संस्थाले सञ्चालन गरेको समेत)
- नगर प्रहरी भ्यान : ०

## ८८. सडक सञ्जालको विद्यमान अवस्था

क्र.सं.	सडको नाम	सडकको वर्गीकरण	लम्वाई कि.मि.	सडकको औसत चौडाइ (मि.)	सडकले सेवा पुगेका वडाहरु
१	शनिश्चरे-वितार्तामोड	कालोपत्रे	४.५	२६ फिट	१, ५
२	शनिश्चरे-चारपाने	कालोपत्रे	३.८	२४ फिट	६, ४
३	शनिश्चरे होक्से रोड	कालोपत्रे	३.९	२४ फिट	७, १
४	महानन्दचोक-मातामन्दीर रोड	कालोपत्रे	१	२४ फिट	५, ९
५	शनिश्चरे खुदुनावारी गढीसम्मको सडक	कालोपत्रे	२.४	२६ फिट	१, २
६	लक्ष्मीपुर-अर्जुनधारा शनिश्चरे रोड	कालोपत्रे	०.९२ किमी	२४ फिट	१, २, ६
७	अर्जुनधारा-लक्ष्मीपुर-घैलाडुब्बा सडक	ग्राभेल	७ कि.मि.	१८ फिट	४, ३,
८	चारपाने-शनिश्चरे रोड	ग्राभेल	२.८ किमी	२४ फिट	४, ६
९	शनिश्चरे-कप्तानबारी-मिल-चियावबारीसम्मको सडक	ग्राभेल	१.५ किमी	२४ फिट	१, ६
१०	कम्ताबारी-लक्ष्मीपुर सडक	ग्राभेल	१.४ किमी	२४ फिट	१, ५
११.	लक्ष्मीपुर-कृष्ण प्रणामी सडक	ग्राभेल	२ किमी	२६ फिट	७, ५
१२.	शनिश्चरे खानेपानी हुदै धाइजन चाराली सडक	ग्राभेल	५.५ किमी	२६ फिट	७, ८, ९
१३.	लक्ष्मीपुर-सालवाडी सडक १, २	ग्राभेल	१.७ किमी	२४ फिट	५, ९, ७
१४.	सालवाडी-कालिस्थान चोक सडक	ग्राभेल	२.३ किमी	२४ फिट	७, ८
१५.	कालिस्थान धाइजन सडक	ग्राभेल	३.५ किमी	२४ फिट	७, ८
१६	शनिश्चरे खुदुनावारी गढी देखि मदनपुर सडक खण्ड	ग्राभेल	१.६ किमी	२६ फिट	२, ३
१७.	जरुवा मिलडाडा सडक	ग्राभेल	३ किमी	२० फिट	२, ३
१८.	गोसखान-भाडवारी सडक	कच्ची	२.३ किमी	१८ फिट	२, ३
१९	रातेखाल-दहीजोडा सडक	कच्ची	१.८ किमी	१८ फिट	३
२०	भाडवारी-खुदुनवारी सामुदायिक बन जाने बाटो जुकेखाडी	कच्ची	०.८ किमी	१६ फिट	३
२१.	मदनपुर रातेखाल सडक	कच्ची	३.२ किमी	१६ फिट	२, ३

८९.. नगर क्षेत्र भित्र रुट परमिट लिएर संचालन भएका सवारी साधनहरूको विवरण

बस चल्ने शुरु स्थान	बस पुग्ने अन्तिम स्थान	दैनिक सञ्चालन हुने सवारी साधन संख्या	बस स्टप संख्या ( यात्रु चढाउने ओरालने स्थान)	कैफियत
शनिश्चरे	काठमाण्डौ	३	शनिश्चरेबजार ढाट	
वितार्मोड शनिश्चरे खुदुनावारी	खुदुनावारी	३	शनिश्चरे, नारायण चोक, गढी,	
साधुटार-शनिश्चरे-विराटनगर	विराटनगर	१	शनिश्चरे, नारायण चोक, गढी,	
वितार्मोड-खुदुनावारी-दानावारी-चिसापानी-सोक्तिम	सोक्तिम, इलाम	२	शनिश्चरे, नारायण चोक,	
टेक बहादुर गिरी बसपार्क	नेपालका प्रमुख शहरहरू	१०० भन्दा माथि	बस पार्क टर्मिनल २४ वटा भन्दा बढी नाइट, १० भन्दा बढी दिवा सेवा	

९०. नगर क्षेत्र चल्ने सवारी साधनहरूको विवरण

क.स.	सवारी साधनको प्रकार	संख्या	अवस्था		कैफियत
			१० वर्ष सम्म पुरानो	१० वर्ष भन्दा बढि पुरानो	
१	नीजि	२३			
२	सरकारी स्वामित्वका	३	नयाँ		नगरपालिका, इलाका प्रहरी,
३	सार्वजनिक (भाडाका)	१२			टयाक्सी
जम्मा					

९१. नगरपालिकामा विद्यमान सतह ढलको अवस्था

सतह ढलको प्रकार	कि.मि.
ह्युम पाइप	नभएको
पक्की स्ल्याब ढाकिएको	०.७ किमी
पक्की स्ल्याब नढाकिएको	५ किमी
जम्मा	५.७ किमी

९२. सार्वजनिक शौचालय सम्वन्धि विवरण

क.स	सार्वजनिक शौचालय रहेको स्थान	वडा न.	कैफियत	सञ्चालनको अवस्था	सञ्चालक
१.	शनिश्चरे बजार	१	बजार क्षेत्रमा	ठिकै	

९३. प्रकोपबाट भएको क्षति सम्वन्धि विवरण (गत वर्षको)

प्रकोपको किसिम	क्षतिको विवरण	भएको अनुमानित क्षती ( रकम रु.)	मानवीय क्षति
हावाहुरी	१५७ वटा घर हावा हुरीले क्षति पुऱ्याएको	२५९५२००	नभएको
नदि कटान	जग्गा कटान	१२५०००	शून्य
भुकम्प	सामान्य घर चर्केको		

९४. विपद व्यवस्थापन पूर्व तयारी सम्बन्धि विवरण:

- विपद व्यवस्थापन नगर समिति बनेको छैन
- सुरक्षित स्थान तोकिएको छैन
- विपद व्यवस्थापन पूर्व तयारी योजना बनेको .....
- विपद व्यवस्थापन कोष बनेको .....

९५. नगरपालिकाको शहरी विद्युतीकरण

क्र.सं.	विवरण	परिमाण (संख्या)
१	ग्राहस्थ लाईन संख्या	६००३
२	औद्योगिक लाइन संख्या	१००७
३	व्यापारिक संख्या	१५
४	मन्दिरमा वितरीत संख्या	२५
५	खानेपानी	४
६	सडक वत्ति	०
७	अस्थायी वत्ति	०
८	सिंचाई	४४६
<b>जम्मा ग्राहक संख्या</b>		
९	स्विचिङ स्टेशन -	१
	ट्रान्सफर्मर संख्या	

श्रोत : नेपाल विद्युत प्राधिकरण शनिश्चरे

९६. नगरपालिकामा दुर संचार सम्बन्धी विवरण

क्र.सं.	संचार सेवाको किसिम	परिमाण	कैफियत
१	PSTN टेलिफोन लाईन		
२	ए.डी.एस.एल. सेवा		
३	इन्टरनेट तथा जी.पी.आर.एस. सेवा		Wireless सेवाको Data एकिन गर्न नसकिने भएकाले
४	मोबाइल टावर जी.एस.एम.		
५	मोबाइल टावर स्काई		
६	जी.एस.एम. पोस्टपेड मोबाइल		
७	जी.एस.एम. प्रिपेड मोबाइल		
८	स्काई पोस्टपेड मोबाइल		
९	स्काई प्रिपेड मोबाइल		

तथ्याङ्क उपलब्ध हुन नसकेको

## ९७. पुलपुलेसा सम्बन्धि विवरण

नगर भित्र पक्की तथा आरसिसि पुल, कल्भर्ट तथा भोलुगें पुलहरुको विवरण :

पुल/खोलाको नाम	दायाँ किनारा रहेको स्थान	बायाँ किनारा रहेको स्थान	निर्मित साल	सहयोगी निकाय
विरिङ्गको पुल	जरुवा टोल	गढी	२०६७	नेपाल भारत सहयोग
अदुवा खोला पुल	पुर्वेली टोल	महानन्द चोक	२०६८	नेपाल सरकार
विरिङ्गको पुल रातेखाल जाने बाटोमा	अर्जुनधारा	मिलडाडा	२०६६	नेपाल सरकार
अर्जुनधारा कल्भर्ट	शनिश्चरे बजार	अर्जुनधारा मन्दिर	२०५०	नेपाल सरकार

## ९८. नगरभित्र रहेका व्यापारिक केन्द्रहरुको विवरण

क्र.सं.	व्यापारिक केन्द्रहरुका नाम	मुख्य व्यापारिक वस्तुहरु	कैफियत
१	साप्ताहिक शनिश्चरे बजार	घरायसी सरसमान, पुस्तक, लत्ता कपडा, फलफूल, तरकारी,	प्रत्येक शनिवार बजार लाग्ने गरेको जसमा १०० भन्दा बढी कपडा पसल, ५० भन्दा बढी तरकारी तथा फलफूल पसल, अन्य खुद्रा पसलहरु सहभागी हुन्छन् भने बजारको दिन १० लाख भन्दा बढीको कारोबार हुने गरेको पाइन्छ।
२	खसी बाखा बजार	खसीबाखा बजार हप्तामा २००० भन्दा बढी खसी बाखा विक्री हुने रेको छ ।	बुधवार देखि शनिवार सम्म खरिद विक्री हुने गरेको
३	शनिश्चरे तरकारी बजार	सबै किसिमका मौसमी बेमौसमी तरकारीहरुको खरिद तथा विक्री	दैनिक
४	नमुना सामुदायिक बन क्षेत्रमा	सानो हाट बजार, खाजा खाना, सामान्य दैनिक प्रयोगका वस्तुहरु	शनिवार र विशेष अवसरहरुमा लाग्ने गरेको
५	गोसखान हाल तरकारी बजारसँगै रहेको	माछा मासु	आवश्यकता अनुसार

स्रोत बजार समितिहरु

## ९९. सामुदायिक भवनहरुको विवरण :

क्र.सं.	सामुदायिक भवनहरुका नाम	वडा नं. बस्ती	हालको उपयोग
१	आदीवासी जनजाती महासंघ सामुदायिक भवन	शनिश्चरे बजार वडा नं. १ मा रहेको छ	सभा, सम्मेलन, विभिन्न गोष्ठी तथा कार्यक्रमहरुको लागि प्रयोगमा आइरहेको ।



१००. नगरपालिकाहरुमा भएका सरकारी कार्यालयहरुको विवरण

वार्ड	टोल	आरसिसी भवन	अन्य भवन	फुसको घर	आरसिसि भवनमा कोठा संख्या	अन्य भवनमा कोठा संख्या	फुसको घरमा कोठा संख्या	भवनको स्वामित्व	भाडाको मूल्य	शौचालय छ ?	शौचालयको संख्या	शौचालय छुट्टै छ ?
9	बसपार्क	1	0	0	1			दान		छ	1	Yes
9	बसपार्क	1	0	0	4			आफै		छ	1	No
1	शनिस्चरे बजार	1	0	0	4			आफै		छ	3	Yes
1	पेट्रोल पम्प	1	0	0	5			भाडामा	9000	छ	1	No
1	शनिस्चरे बजार	0	1	0		3		आफै		छ	1	No
5	कप्तानबारी	4	0	0	11			भाडामा	0	छ	4	No
7	गोल्डधाप	0	1	0		1		दान		छ	1	Yes
7	कटर दण्ड	1	0	0	5			आफै		छ	1	No
6	अर्जुनधारा	2	0	0	8	0	0	आफै		छ	3	No

१०१. सरकारी कार्यालयहरुको नाम र सम्पर्क व्यक्ति

सरकारी कार्यालयको नाम	समेटेको वार्डहरु	कार्यालयले ओगटेको क्षेत्रफल कट्ठा	कर्मचारी	सम्पर्क व्यक्ति
अस्थाई प्रहरी चौकी	सबै	1	4	पोली दास
श्री आदर्श सामुदायिक प्रहरी सेवाकेन्द्र (अर्ध सरकारी)	सबै	0	0	चैतन्यप्रसाद मैनाली
शनिस्चरे प्रहरी चौकी	सबै	1.3	10	पुण्य पोखरेल
बिजुली कार्यालय	सबै	0	13	यम प्रसाद सँजेल
शनिस्चरे इलाका हुलाक	सबै	3	5	युवराज आचार्य
श्री ससस्त्र प्रहरी बल	सबै	60	50	कृष्ण राज अधिकारी
प्रहरी बिट शनिस्चरे	सबै	0	4	शंखर मगर
पशु सेवा केन्द्र	नगरपालिका र खुदुनाबारी	2	2	पदम लाल राइ
शनि अर्जुन नगरपालिका	सबै	3	14	रुद्र न्यौपाने

१०२. राष्ट्रिय तथा अन्तराष्ट्रिय गैरसरकारी संघसंस्था सम्बन्धि विवरण र शौचालयको अवस्था

वार्ड न.	टोल	संस्थाको नाम	भावनको स्वामित्व	भाडाको मूल्य	शौचालय छ ?	शौचालयको संख्या	महिलाको लागि शौचालय छुट्टै छ ?
1	शनिस्चरे बजार	मगर संघ	भाडामा	0	छ	1	छैन
1	शनिस्चरे बजार	मेची बस ब्यबसायी संघ	भाडामा	2500	छ	1	छैन
1	शनिस्चरे बजार	शनि अर्जुन नगर जेसिस	भाडामा	700	छ	1	छैन
1	सातपत्रे	जलेश्वर स्वाब्लंबन समाज	आफ्नै		छ	1	छैन
1	सातपत्रे	जलेश्वर सामुदायिक अध्ययन केन्द्र	आफ्नै		छ	1	छैन
1	शनिस्चरे बजार	शनिअर्जुन उधोग बाणिज्य संघ	भाडामा	1500	छ	1	छैन
1	शनिस्चरे बजार	महिला दलित आदिबासी संघ	आफ्नै		छ	2	छ
1	शनिस्चरे बजार	सहारा नेपाल साकोस	भाडामा	10500	छ	1	छैन
2	रामपथ	नागरिक सचेतना केन्द्र	भाडामा	0	छैन	0	छैन
2	रामपथ	सामुहिक उद्दार तथा उपकार संघ	आफ्नै		छैन	0	छैन
2	रमाइलो बस्ति	सिर्जनशील महिला कृषक समूह	डोनेशन		छैन	0	छैन
2	डाँडा गाउँ	समाज कल्याण संघ	आफ्नै		छैन	1	छैन
3	दहिझोडा	जनकल्याण युवा परिवार	डोनेशन		छैन	0	छैन
3	भांगबारी	दोभान युवा क्लब	डोनेशन		छैन	0	छैन
3	भांगबारी	तांगटिंग नदि नियन्त्रण उपभोक्ता समिति	डोनेशन		छैन	0	छैन
3	भांगबारी	गाउघर क्लिक तथा खोप केन्द्र	आफ्नै		छ	1	छैन
3	जरुवाबस्ति	जरुवा जनकल्याण युवा समूह	डोनेशन		छैन	0	छैन
3	जरुवाबस्ति	बिरिंग जलाधार संरक्षण तथा ब्यबस्थापन समिति ब्लक न ७	डोनेशन		छैन	0	छैन
3	जरुवाबस्ति	सनाकिसान जल उपभोक्ता समिति	डोनेशन		छैन	0	छैन
3	भांगबारी	दैविक प्रकोप उद्दार समिति	डोनेशन		छैन	0	छैन
4	बाँसबारी	अर्जुनधारा दैविप्रकोप ब्यबस्थापन समिति	आफ्नै		छ	1	छैन
5	लक्ष्मीपुर	ग्रामिण सेवा समुदाय क्लब	आफ्नै		छ	1	छैन
5	शिखरटोल	शिखर टोल सुधार समिति	भाडामा	1500	छ	1	छ
5	मातामन्दिर टोल	सी. के. चिन्तन प्रतिस्थान	डोनेशन		छ	2	छ
5	समाबेसी टोल	समाबेसी टोल सुधार संस्था	आफ्नै		छैन	0	छैन
8	चुथाई	उपहार मिश्रित उप समूह	आफ्नै		छैन	0	छैन
9	बसपार्क	मकालु इंजिनियारिंग सेवा	भाडामा	10000	छ	1	छैन

वार्ड न.	टोल	संस्थाको नाम	भवकको स्वागित्व	भाडाको मूल्य	शौचालय छ ?	शौचालयको संख्या	महिलाको लागि शौचालय छुट्टै छ ?
९	बसपार्क	राष्ट्रिय प्रजातान्त्रिक ट्रेड युनियन	भाडामा	३५००	छ	१	छैन
९	सालबारी	सुखानी सहिद स्मृति प्रतिष्ठान	आफ्नै		छ	२	छैन

### १०३. नगर क्षेत्रभित्र गठन भएका टोल विकास संस्थाहरुको विवरण विवरण

क्र.सं.	टोलविकास संस्थाको नाम	ठेगाना	संस्थाको किसिम ( महिला, पुरुष, मिश्रित)	सम्पर्क नं	सदस्य संख्या
१.	शिखर टोल सुधार संस्था	शिखर टोल	मिश्रित	९८६२६५९५५२	३५
२.	समावेशी टोल सुधार संस्था	समावेशी टोल	मिश्रित	९८४२६३९६२७	५२

### १०४. नगर क्षेत्रभित्र भएका सार्वजनिक सञ्चार, पत्रपधिका, रेडियो साइवर क्याफे

क्र.सं.	सार्वजनिक सञ्चारको नाम	ठेगाना	संस्था सम्पर्क व्यक्तिको नाम	सम्पर्क नं	कैफियत
१.	नेपाल टेलिकम शनिश्चरे	राधाकृष्ण	डिल्ली नेपाल	९८५२६४४४४४	
२.	यलम्बर टाइम्स साप्ताहिक पत्रिका	शनिश्चरे बजार	दिपीनराई	९८४२६७११३१	
३.	नेपाल टेलिकम बुटाबारी	बुटाबारी	दुर्गा दाहाल	९८४२६२९६७४	
४.	नेपाल पत्रकार महासंघ भापा शाखा	शनिश्चरे बजार	खेमराज बराल	९८४४६०७१३२	
५.	राजश्री केवल प्रा.लि।	शनिश्चरे बजार	सोभित कुमार शर्मा	९८५२६७२१२८	१०० च्यानल, १२ सय ग्राहक मासिक शुल्क ३००
६.	एनसेल ग्राहक सेवा केन्द्र	शनिश्चरे बजार			

### १०५. नगर क्षेत्रभित्र धार्मिक संस्था तथा मठन्दिर, गुम्बा, चर्च

क्र.सं.	मन्दिरको नाम	धार्मिक आस्था	वार्ड न.	टोल	मन्दिर तथा प्रतिमाहरु
१	जीवन ज्योति फ्रिबेल चर्च	क्रिस्चियन	१	नारायाण चोक	जियान मार्सल
२	हनुमान मन्दिर	हिन्दु	१	शनिश्चरेबजार	हनुमान
३	साई राम मन्दिर	हिन्दु	१	सातपत्रे	साई राम
४	शिवालय मन्दिर	हिन्दु	१	खानेपानि टोल	शिव मन्दिर
५	कवतेती दुर्गा मन्दिर	हिन्दु	१	शनिश्चरे बजार	दुर्गा

क्र. स.	मन्दिरको नाम	धार्मिक आस्था	वार्ड न.	टोल	मन्दिर तथा प्रतिमाहरु
6	राधा कृष्ण मन्दिर	हिन्दु	2	राधाकृष्ण	राधाकृष्ण
7	अर्जुनधारा जलेश्वर धाम	हिन्दु	2	अर्जुनधारा	शिव, हनुमान, बिष्णु लक्ष्मी, गणेश, कालीनाग
8	दुर्गा पान्चयान मन्दिर	हिन्दु	2	रमाइलोबस्ति	दुर्गा
9	गणेश मन्दिर	हिन्दु	2	खसीहटी	गणेश
10	शिद्धबाबा ब्राह्मदेशी	हिन्दु	2	खसीहटी	बाबा
11	दुर्गा पान्चायान मन्दिर	हिन्दु	2	रमाइलो बस्ति	दुर्गा
12	सिंहबाहिनी भद्रकाली शक्तिपीठ	हिन्दु	3	रातेखाल	शिव, सिंहबाहिनी, गणेश
13	प्रेसबेतेरिना संस्था	क्रिस्चियन	3	दहिङ्गोडा	प्रेस बेतेरियन
14	गुप्तेश्वर शिवालय मन्दिर	हिन्दु	3	बांगेडाँडा	शिव
15	दुर्गा शक्ति समाज कल्याण संघ	हिन्दु	3	कौवाली	दुर्गा
16	श्री बिन्दबासिनी सिंहदेवी मन्दिर	हिन्दु	3	भांगबारी	सिंहदेवी
17	सेर्दुप क्षोयोलिन्ग गुम्बा	बुद्धिस्ट	4	पानिकल	नमो बुद्ध, गुरु राम्पेक्षे
18	अमरनाथ महाकाल बाबा मन्दिर	हिन्दु	4	फुलबारी	शिव, पार्वती, गणेश, हनुमान
19	श्री कृष्ण प्रणामी मन्दिर	हिन्दु	4	लक्ष्मीपुर	कृष्णा
20	नव दुर्गा पंचयान मन्दिर	हिन्दु	4	लक्ष्मीपुर	नव दुर्गा
21	लक्ष्मीपुर बाप्टिस चर्च	क्रिस्चियन	4	लक्ष्मीपुर	जिसस
22	माता मन्दिर	हिन्दु	5	माता मन्दिर	शिव, काली, हनुमान
23	पाथिभरा मन्दिर	हिन्दु	5	लक्ष्मीपुर	देवी पाथिभरा
24	दुर्गा मन्दिर	हिन्दु	5	कप्तानबारी	दुर्गा
25	श्री भीमसेन थान मन्दिर	हिन्दु	5	दासपुल	भिम
26	नेपाल एवजेलिकल बापिट्स कन्भेन्सन	क्रिस्चियन	5	बिहानीटोल	जिसस
27	सत्संग नेपाल	हिन्दु	6	बैसाबाडी	अनुकुल ठाकुर
28	लक्ष्मी नारायण मन्दिर	हिन्दु	6	कन्चनमार्ग	लक्ष्मी नारायण
29	दुर्गा मन्दिर	हिन्दु	6	बैसाबाडी	दुर्गा काली
30	श्री भुवनेश्वर शिव पान्चायान आनन्द धाम	हिन्दु	7	सालबाडी	शिव, हनुमान, गणेश
31	पाथिभरा देवी	हिन्दु	7	बाह्रघरेटोल	देवी पाथिभरा
32	बिष्णु पान्चायान मन्दिर	हिन्दु	7	मिलनचोक	
33	सप्त ऋषि गुरुकुल बिद्याआश्रम	हिन्दु	7	मिलनचोक	.
34	भागवत भक्ति आश्रम	हिन्दु	7	गोल्डधाप	हिन्दु
35	श्री हरि भक्त मन्दिर	हिन्दु	7	चारघरे चोक	दियो कलसले पुजा गरिन्छ
36	श्री कृष्ण प्रानामी मन्दिर	हिन्दु	7	प्रानामी टोल	कृष्ण

क्र.स.	मन्दिरको नाम	धार्मिक आस्था	वार्ड न.	टोल	मन्दिर तथा प्रतिमाहरु
37	सबिला मन्दिर	हिन्दु	7	गोल्डधाप	कृष्ण
38	श्री कलिस्थान बुद्ध गुम्मा	बुद्धिस्ट	7	कलिस्थानचोक	गौतम बुद्ध
39	श्री महारानी मन्दिर	बुद्धिस्ट	8	कलिझोडा	बुद्ध
40	जलकन्या उपकर केन्द्र	हिन्दु	8	चुथाई	दुर्गा
41	फ्री विल ब्याप्टिस्ट	इसाई	9	बुट्टाबारी	
42	उमा महेश्वर शिवालय मन्दिर	हिन्दु	9	सालबारी	शिव
43	गौरी शंकर सिवालय मन्दिर	हिन्दु	9	सालबारी	शिव
44	भद्रकाली मन्दिर	हिन्दु	9	सालबारी	भद्रकाली
45	किराँत याक्थुम चुम्लुंग संघ	किराँत	1	शनिस्चरे बजार	किराँतेश्वर महादेव
46	किराँत यायोख्हा	किराँत	1	सिनेमा हल	
47	किरातेश्वर महान्निगम	किराँत	7	गोल्डधाप	
48	सुनुवार समाज	किराँत	7	सालबारी	
49	सेन्ट्रल चर्च अफ क्रिस्ट	क्रिश्चियन	7	गोल्डधाप	
50	बैदिक सनातन हिन्दु धर्म महा अभियान	हिन्दु	2	अर्जुनधारा	

#### १०६. प्राविधिक तालिम प्राप्त गरेको जनसंख्या विवरण

प्राविधिक तालिम लिएका		
क्र.स.	ब्युटिसियन	
		84
1	बुटिक	9
2	अहेब	38
3	सिलाइ कटाई	282
4	कम्प्युटर सफ्टवेयर	214
5	कम्प्युटर हार्डवेयर	80
6	पेंटिंग	25
7	इलेक्ट्रोनिकस	111
8	प्लंबिंग	15
9	मेकानिक्स	55
10	मोटर साइकल रिपेयर	14
11	जेटिए	14
12	फर्निचर	34
13	ड्राइभिग	83
14	हेयर कटिंग	7

15	कूकिंग	13
16	कृषि सम्बन्धि तालिम	150
17	सहकारी सम्बन्धि तालिम	356
18	लेखा तालिम	85
19	होटल ब्यबस्थापन	10

### १०७. जनचेतनामूलक तालिम प्राप्त गरेको जनसंख्या विवरण

जनचेतना सम्बन्धि तालिम		
क्र.स.	तालिमका बिषय बस्तु	संख्या
1	महिला शसक्तिकरण	120
2	लैंगिक शिक्षा	88
3	समुह ब्यबस्थापन	319
4	समूह बचत परिचालन	1123
5	नेतृत्व विकास तालिम	135
6	परिवार नियोजन	101
7	मात्रीशिसु	136
8	पोषण र स्वास्थ्य	181
9	खानेपानी र स्वास्थ्य	140
10	सामाजिक समाबेसिकरण	45
11	मानब अधिकार शिक्षा	21
12	उपभोक्ता समिति गठन प्रक्रिया	34
13	बाताबरण र सरफाइ	1581

### १०८. औसत पारिवारिक आम्दानी विवरण

वार्ड	कृषि पेशामा संलग्न परिवार	बार्षिक औसत आम्दानी रुपैयामा
1	272	159614.60
2	362	169353.22
3	705	120405.41
4	302	118816.19
5	126	175377.05
6	121	177959.09
7	597	157042.57
8	411	190141.81
9	372	238178.26

वार्ड न.	ब्यापार व्यवसायमा संलग्न परिवार संख्या	बार्षिक औसत आम्दानि रुपैया
1	141	305205.69
2	79	227629.69
3	59	387880.42
4	53	183375.26
5	113	248875.87
6	35	217864.29
7	100	348926.55
8	9	256138.89
9	88	319464.52

वार्ड न.	दैनिक ज्यालादारीमा संलग्न परिवार संख्या	बार्षिक औसत आम्दानि रुपैया
1	169	67335.34
2	143	53553.85
3	152	57766.92
4	102	54880.88
5	197	55563.96
6	112	57212.55
7	157	53828.03
8	128	57984.38
9	351	57522.22

१०९.. नगरपालिकाको वार्षिक कृषि उत्पादन सम्बन्धि विवरण २०७१/७२

वार्ड न.	गतबर्षको खाध्यान बालि उत्पादन (मनमा)						
	धान (मन)	मकै	गहु	जौ	कोदो	मुसुरी दाल	कालोदाल
1	2543	1398	30	3	27	10.5	311.6
2	5890	1497	78	5	8.9	0	217.86
3	4730	2783	185	3	0	28	135
4	3830	2062	17	0	0	1	0
5	3185	1376	6	9	1	0	1.875
6	2512	1263	108	10	5	50	73.5
7	2348	5883	74	11	2	1	2.93
8	1453	1403	0	0	0	10	27.12
9	1384	468	5	3	3	0	3.391
जम्मा उत्पादन	27874	18132	503	44	46.9	100.5	773.28
मेट्रिकटन	1114.94	725.29	20.12	1.76	1.876	4.02	30.93

११०. नगरपालिकाको वार्षिक तरकारी उत्पादन सम्बन्धि विवरण २०७१/७२

गत बर्षको तार्कारी उत्पादन (केजीमा)											
वार्ड	आलु	प्याज	काउली	रायो	गाजर	टमाटर	बोडी	पालुंगो	करेला	सिमी	लसुन
1	973.25	49.10	55.50	158.75	4.10	119.80	150.70	40.10	19.20	58.10	223.60
2	502.57	9.62	116.90	38.19	26.97	83.52	7.01	11.22	5.75	13.87	31.47
3	1667.00	319.95	80.00	35.00	0.00	49.10	13.00	2.50	5.50	5.10	60.00
4	681.50	29.75	9.50	3.65	1.00	15.55	5.00	0.50	2.50	2.58	2.10
5	156.50	0.50	4.00	7.18	0.00	4.30	4.18	2.00	4.00	0.00	0.25
6	519.00	64.80	96.00	57.00	15.00	152.00	76.50	22.50	39.50	42.50	65.25
7	804.06	13.83	492.00	85.68	1.25	429.95	95.02	1.30	177.17	50.63	6.60
8	297.15	4.02	2.25	0.91	0.00	7.82	5.65	0.00	2.00	0.00	5.00
9	255.77	8.54	461.53	30.37	0.00	52.28	14.01	0.20	6.28	2.51	1.00
<b>जम्मा</b>	<b>5856.80</b>	<b>500.10</b>	<b>1317.68</b>	<b>416.72</b>	<b>48.32</b>	<b>914.32</b>	<b>371.06</b>	<b>80.32</b>	<b>261.89</b>	<b>175.28</b>	<b>395.27</b>

१११. नगरपालिकाको वार्षिक नगदेबाली उत्पादन सम्बन्धि विवरण २०७१/७२

नगरपालिकामा उत्पादित नगदेबाली (केजीमा)					
वार्ड	अदुवा	सुपारी	नरिवल	बेसार	चिया
1	400	2835	1740	800	
2	1840	142	140	39	
3	600	60	520	600	
4	400	9207	40	0	
5	280	161	260	40	
6	1200	141	3540	1500	
7	400	3438	2054	594	
8	360	2482	0	0	
9	400	11009	330	141	
<b>जम्मा</b>	<b>5880</b>	<b>29474</b>	<b>8624</b>	<b>3714</b>	<b>तथ्यांक अपडेट हुन बाँकि</b>

११२. नगरपालिकाको पशु धन तथा सोबाट हुने उत्पादनको अवस्था सम्बन्धि विवरण

नगरपालिका क्षेत्र भित्र भएका पशु पन्छीको विवरण						
वार्ड न.	गाई	गोरु/बाछा	राँगा भैसी	बाख्रा	बंगुर	कुखुरा
1	485	63	111	580	63	403
2	591	163	92	686	155	3635
3	777	400	220	1428	350	1978
4	645	172	73	598	66	329
5	425	63	41	515	185	3312
6	671	54	52	409	29	2148
7	1211	189	135	1430	245	2548
8	1332	151	100	814	342	416
9	608	213	107	1066	512	1429
<b>जम्मा</b>	<b>6745</b>	<b>1468</b>	<b>931</b>	<b>7526</b>	<b>1947</b>	<b>16198</b>

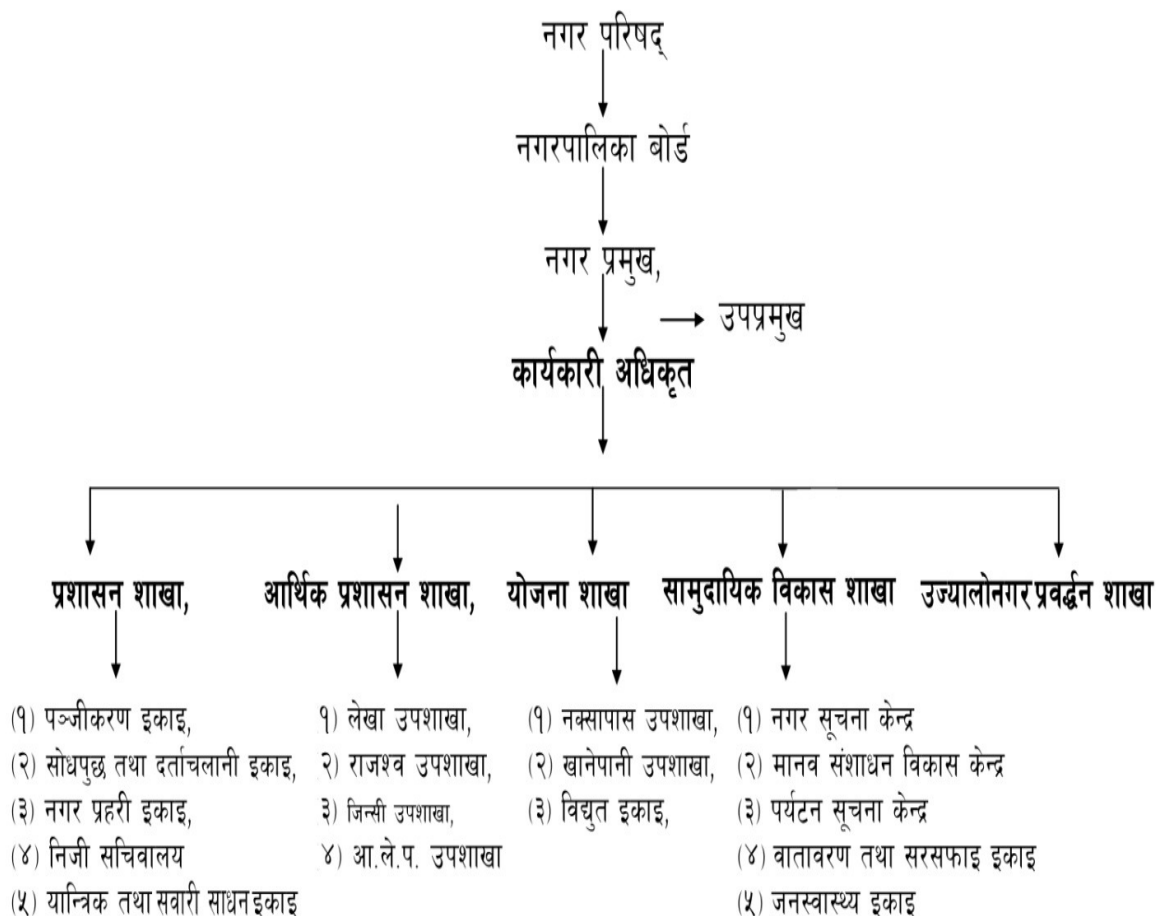


११३. नगरपालिका क्षेत्रमा सिचाईको लागि प्रयोग भएका स्रोतहरू (सिचाई सुविधा नभएको घरधुरी २६१४)

वार्ड न.	कुलो/पैनी	बोरिंग	पम्पसेट	इनार	बर्खेपानी	अन्य
1	42	6	55	4	4	3
2	261	42	8		9	0
3	587	52	16	1	173	
4	442	14	5		18	
5	58	1	11	1	2	1
6	96	8	14		15	
7	100	101	70	6	46	
8	108	46	13	7	18	
9	200	12	2	1	64	0

११४. नगरपालिकाको संगठनात्मक ढाँचा

### शनिअर्जुन नगरपालिकाको संगठन तालिका



११५. नगरपालिकाको कार्यालयमा हाल कार्यरत कर्मचारीहरुको विवरण

सि.नं.	कर्मचारीको नाम थर	पद	कार्यरत शाखा	सम्पर्क न.
१	रुद्रप्रसाद न्यौपाने	कार्यकारी अधिकृत		९८५२६७४३७२
२	निरज अधिकारी	इन्जिनियर	योजना शाखा	९८५२६६४५५०
३	सुमन श्रेष्ठ	इन्जिनियर	घरनक्सा शाखा	
४	डम्बर बहादुर सुब्बा	लेखापाल	लेखा	९८४२६३१२०१
५	वासुदेव भट्टराई	नासु	वडा सचिव	९८५२६८००४
६	प्रदिप कुमार पुरी	सव. इ	घरनक्सा	९८५२६४९३५
७	छविरमण पोखरेल	अ.स.इ.	योजना	९८५२६७४९३५
८	वसन्त बुढाथोकी	क.अ.		९८४२६९७०३९
९	नविन भट्टराई	खरिदार	वडा सचिव	९८५२६८१२४१
१०	कृष्ण नेपाल	खरिदार	प्रशासन	९८१५९५९५५६
११	राजविक्रम खड्का	खरिदार	राजश्व शाखा	९८०७९३००४०
१२	मुना सुवार निरौला	खरिदार	राजश्व शाखा	९८४४०६५४३४
१३	सुरज राजवंशी	खरिदार	प्रशासन	९८१५९७७१००
१४	चिरञ्जिवी खवास	अमिन		९८४४६६०६३०
१५	मेनुकादेवी सिटौला	सामाजिक परिचालक		
१६	बालिका उप्रेति	सामाजिक परिचालक		
१७	महेश निरौला	ह.स. चालक		९८१६९२७६९४
१८	राजकुमार परियार	हे. चालक		
१९.	सञ्जय मल्लिक	कुचिकार		
२०	गीता मल्लिक	कुचिकार		

श्रोत: प्रशासन शाखा नगरपालिकाको कार्यालय,

११६. नगरपालिका स्थित स्थानीय राजनैतिक दलहरु

वार्ड न.	टोल	दलको नाम	समिति	समिति सदस्य	समिति अध्यक्ष	सम्पर्क व्यक्ति	सम्पर्क न
२	रामाइलो बस्ति	नेकपा एमाले	वार्ड कमिटी	११	रमेश त्रिखत्री	यसोदा निरौला	९८५२६७४३७२
१	शनिस्चरे बाजार	नेकपा एमाले	वार्ड कमिटी	५५	मनोज कुमार थापा	मनोज कुमार थापा	९८४२७३०००१
५	महानन्द चोक	नेपालि कांग्रेस	क्षेत्रीय कमिटी	५७	उद्ब थापा	जय कुमार दाहाल	२३५४०२४७
४	फुलबारी	नेपालि कांग्रेस	वार्ड कमिटी	१५	तारा प्रसाद बराल	तारा प्रसाद बराल	९८४२६९९८७४
१	शनिस्चरे बजार	नेकपा एमाले	क्षेत्रीय कमिटी	५१	हरि राणा	हरि राणा	
२	अर्जुनधारा	राष्ट्रिय जनमुक्ति पार्टी	क्षेत्रीय कमिटी	११	दुर्गा प्रसाद कटुवाल	दुर्गा प्रसाद कटुवाल	९८४२७३१७६५
२	अर्जुनधारा	राष्ट्रिय	वार्ड कमिटी	११	सुमित्रा तामांग	दुर्गा प्रसाद	९८४२७३१७६५

		जनमुक्ति पार्टी				कटुवाल	
3	दहिझोडा	राष्ट्रिय जनमुक्ति पार्टी	वार्ड कमिटी	11	खड्ग चेम्जौंग	दुर्गा प्रसाद कटुवाल	9842731765
1	शनिस्चरे बजार	राष्ट्रिय जनमुक्ति पार्टी	वार्ड कमिटी	11	इन्द्रा कुमार राइ	दुर्गा प्रसाद कटुवाल	9842731765
2	अर्जुनधारा	राष्ट्रिय जनमुक्ति पार्टी	वार्ड कमिटी	11	नर बहादुर लिम्बु	दुर्गा प्रसाद कटुवाल	9842731765
1	खानेपानि टोल	ने क पा माओबादी	क्षेत्रीय कमिटी	21	पवन तिम्सिना	कुमार क्षेत्री	9852678165
1	खानेपानि टोल	ने क पा माओबादी	नगर कमिटी	21	विकास न्यौपाने	विकास न्यौपाने	9741136001
1	शनिस्चरे बजार	नेकपा एमाले	नगर कमिटी	39	प्रेम सागर सापकोटा	प्रेम सागर सापकोटा	9852679603
1	शिव संखर रिजाल	नेकपा एमाले	वार्ड कमिटी	3	मनोज थापा मगर	मनोज थापा मगर	9842730001
2	सहासी बस्ति	नेकपा एमाले	वार्ड कमिटी	3	शिव संखर रिजाल	शिव संखर रिजाल	9815924258
4	लक्ष्मीपुर	नेकपा एमाले	वार्ड कमिटी	4	उमानाथ लम्साल	उमानाथ लम्साल	9842674559
5	पुल्चोक	नेकपा एमाले	वार्ड कमिटी	11	मदन पाण्डे	मदन पाण्डे	9816916800
6	बैसाबाडी	नेकपा एमाले	वार्ड कमिटी	15	लक्ष्मी खनाल	लक्ष्मी खनाल	9844663718
7	प्रानामी टोल	नेकपा एमाले	वार्ड कमिटी	17	पुष्प पार्साई	पुष्प पार्साई	9842634787
8	चुथाई	नेकपा एमाले	वार्ड कमिटी	17	कर्ण ढुंगेल	कर्ण ढुंगेल	9842633178
9	सालबारी	नेकपा एमाले	वार्ड कमिटी	17	बोल प्रसाद कोइराला	बोल प्रसाद कोइराला	9842715536
2	पराखोपी	नेपाली कांग्रेस	नगर कमिटी	11	मोहन काफ्ले	मोहन काफ्ले	
6	कन्चनबाडी	नेपाल कम्युनिस्ट पार्टी माले	नगर कमिटी	9	बाबुराम पौडेल	बाबुराम पौडेल	9842714746
3	भांगबारी	नेपाली कांग्रेस	वार्ड कमिटी	11	टिका सिवाकोटी	टिका सिवाकोटी	9852672860

छुटेका राजनीतिक दललाई सफट कपीमा समावेश गरिने छ ।

#### ११८. नगरपालिकाको स्थापनाकाल देखि हाल सम्मका प्रमुखहरुको विवरण

सि.नं.	नाम	कार्य अवधि	निर्वाचित / मनोनित	कैफियत
१	मोहनलाल पनेरु			कार्यालय प्रमुख
१	रुद्र प्रसाद न्यौपाने			कार्यकारी अधिकृत तथा नगरपालिका पमुख

समाप्त